

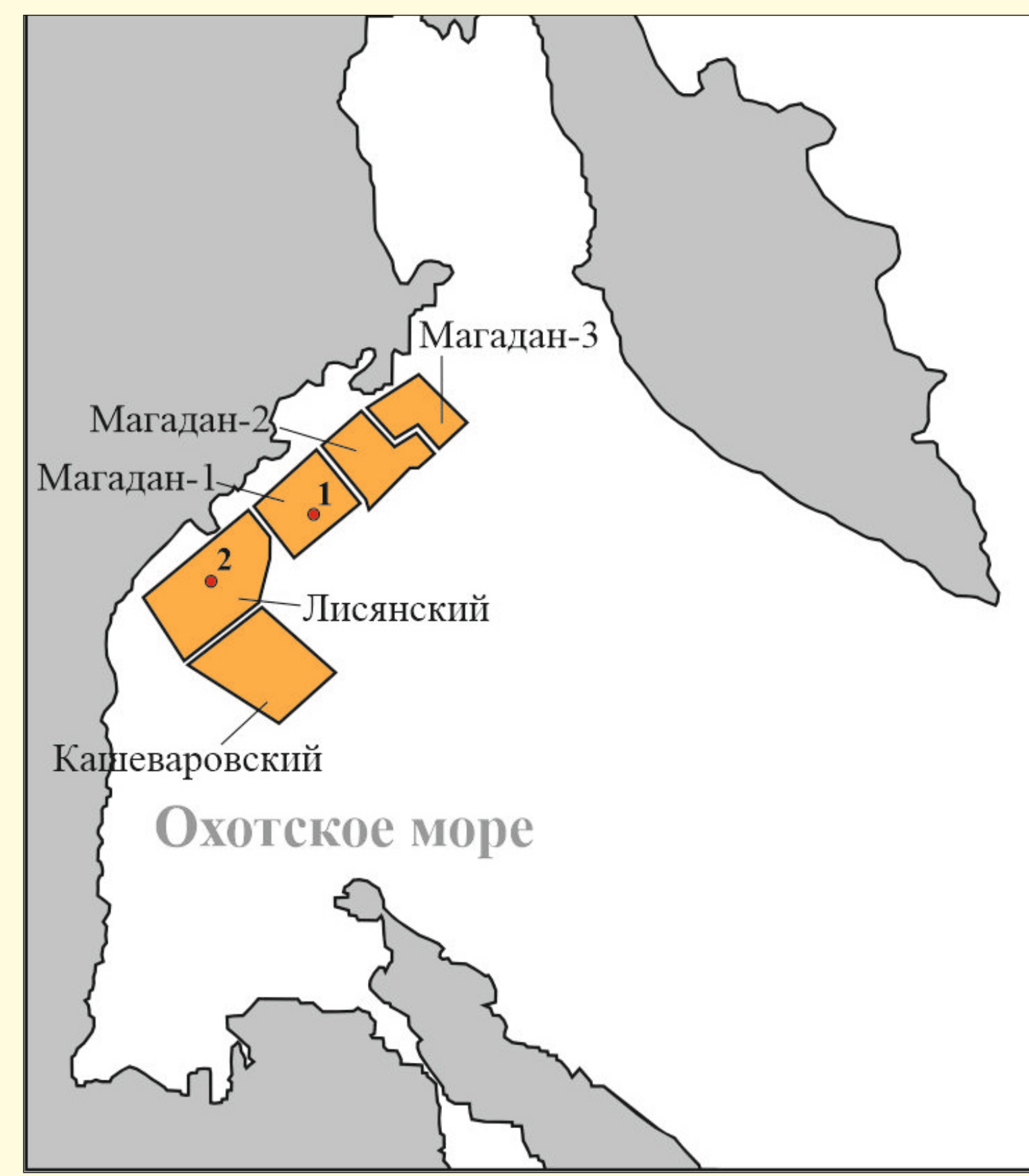
КОМПЛЕКСНАЯ БИОСТРАТИГРАФИЧЕСКАЯ ХАРАКТЕРИСТИКА ОСАДОЧНОГО ЧЕХЛА ОХОТСКОГО МОРЯ (МАГАДАНСКИЙ ШЕЛЬФ)

Т.В. Дмитриева¹, О.В. Кочубей¹, Е.Ю. Мещерякова¹, А.В. Данилова², О.В. Аркадьева³, Т.В. Орешкина⁴

¹Санкт-Петербургский филиал ФГБУ «ВНИГНИ», ²ФГБУ «ВНИИОкеангеология», ³АО «ВНИГРИ-Геологоразведка», ⁴ФГБУ «Геологический институт» РАН

Биостратиграфические исследования на Магаданском шельфе Охотского моря начались в середине 1980-х годов, когда была пробурена первая параметрическая скв. Магаданская 1. В 2016 г. ПАО «НК «Роснефть» совместно с норвежской компанией «Статойл» пробурили две поисково-разведочные скважины – Дукчинская 1 и Ульбериканская 1. В результате комплексного изучения микрофоссилий из кайнозойских отложений, вскрытых этими скважинами, получены новые уникальные данные о палеонтологической характеристике и стратификации разрезов, что существенно дополнило представление о строении осадочного чехла северной части Охотского моря.

Скважинами вскрыты отложения от палеоцена?-эоцена до плиоцена, наиболее полный разрез представлен в скв. Дукчинская 1

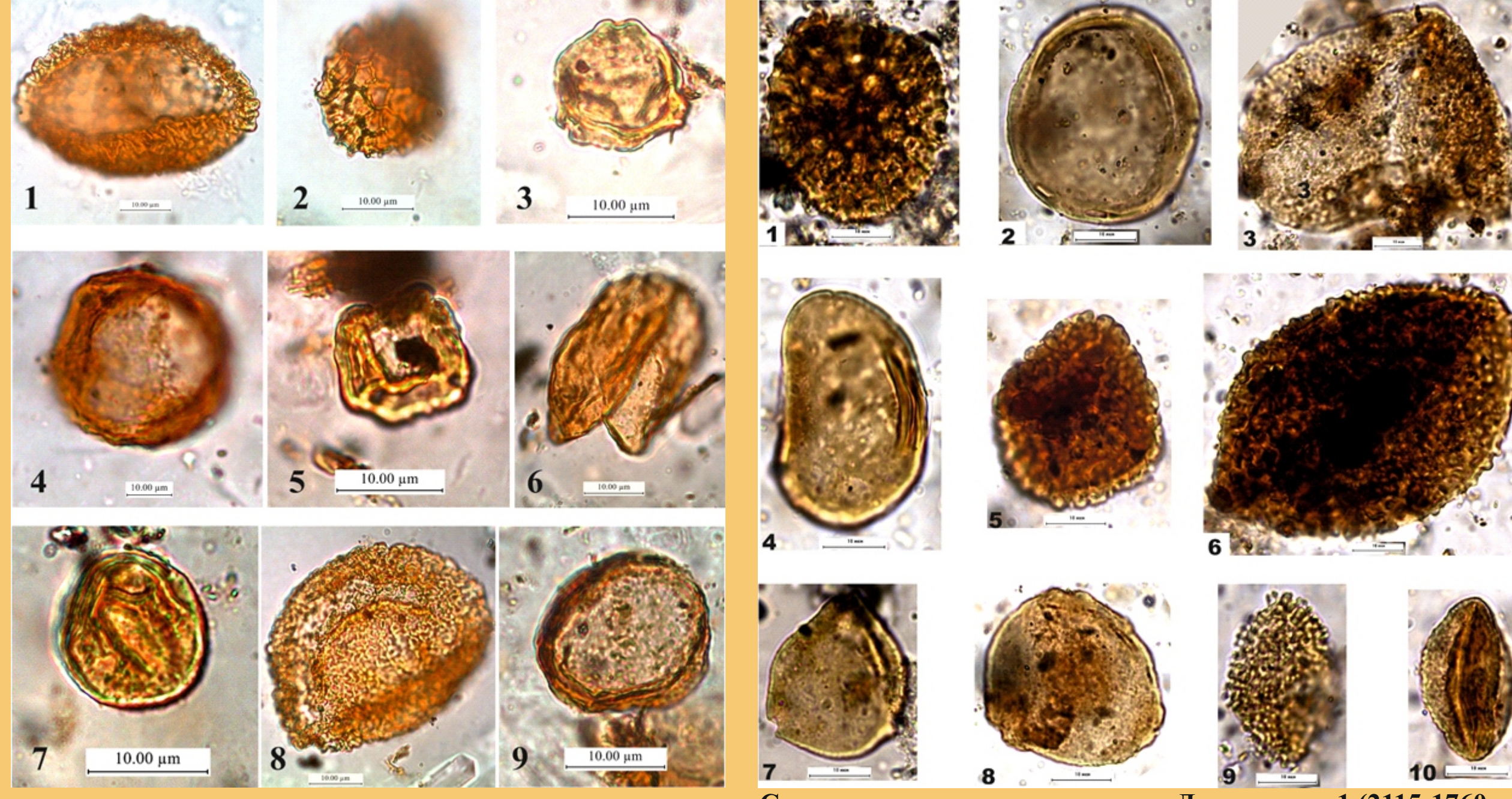


Карта-схема расположения лицензионных участков Магаданского шельфа Охотского моря (ПАО НК «Роснефть»)

1 - скв. Дукчинская 1; 2 - скв. Ульбериканская 1

Палеоцен? - эоценовые отложения в разрезе скв. Дукчинская 1 охарактеризованы палиноассоциацией Pinaceae, Betulaceae, Ulmoiderites, Palmae. По особенностям таксономического состава ассоциация сопоставима с комплексами из верхнепалеоценовых - эоценовых отложений различных регионов Дальнего Востока России (Брутман, 1986; Гладенков и др., 1997; Маргулис и др., 2011).

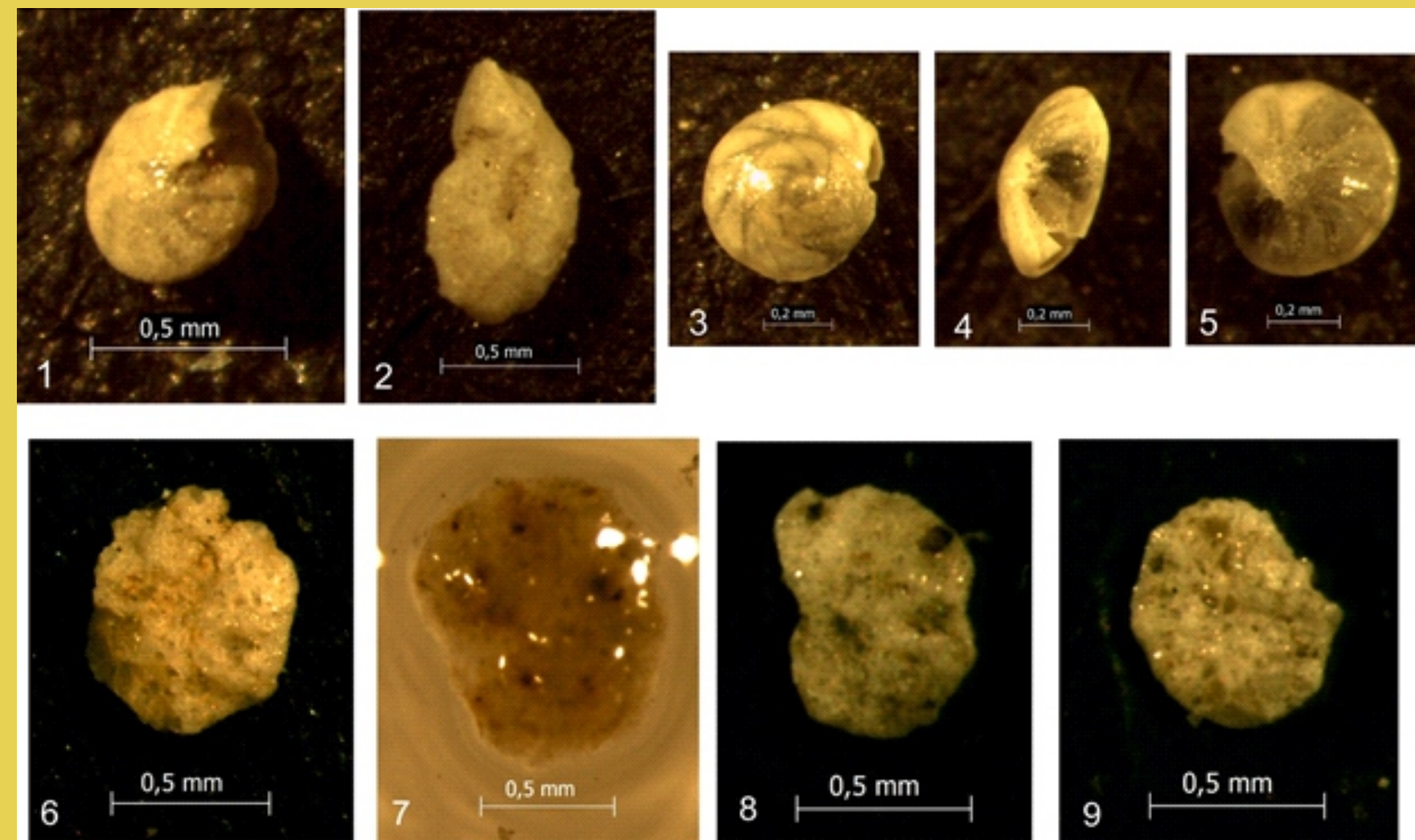
Средне-верхнеэоценовые отложения в разрезе скв. Дукчинская 1 установлены по спорово-пыльцевой ассоциации с Alnus, Pinaceae, Betulaceae, Juglandaceae, Triporopollenites, которая по высокому содержанию пыльцы покрытосеменных, разнообразию термофильных элементов, присутствию реликтовых форм сопоставима со средне- и позднеэоценовыми комплексами Западной Камчатки (Решения..., 1998; Опорный разрез..., 2018), скв. Центральная 1 (Маргулис и др., 2011), а также с эоценовым музминским комплексом северо-западных районов Северного Сахалина (Брутман, 1986).



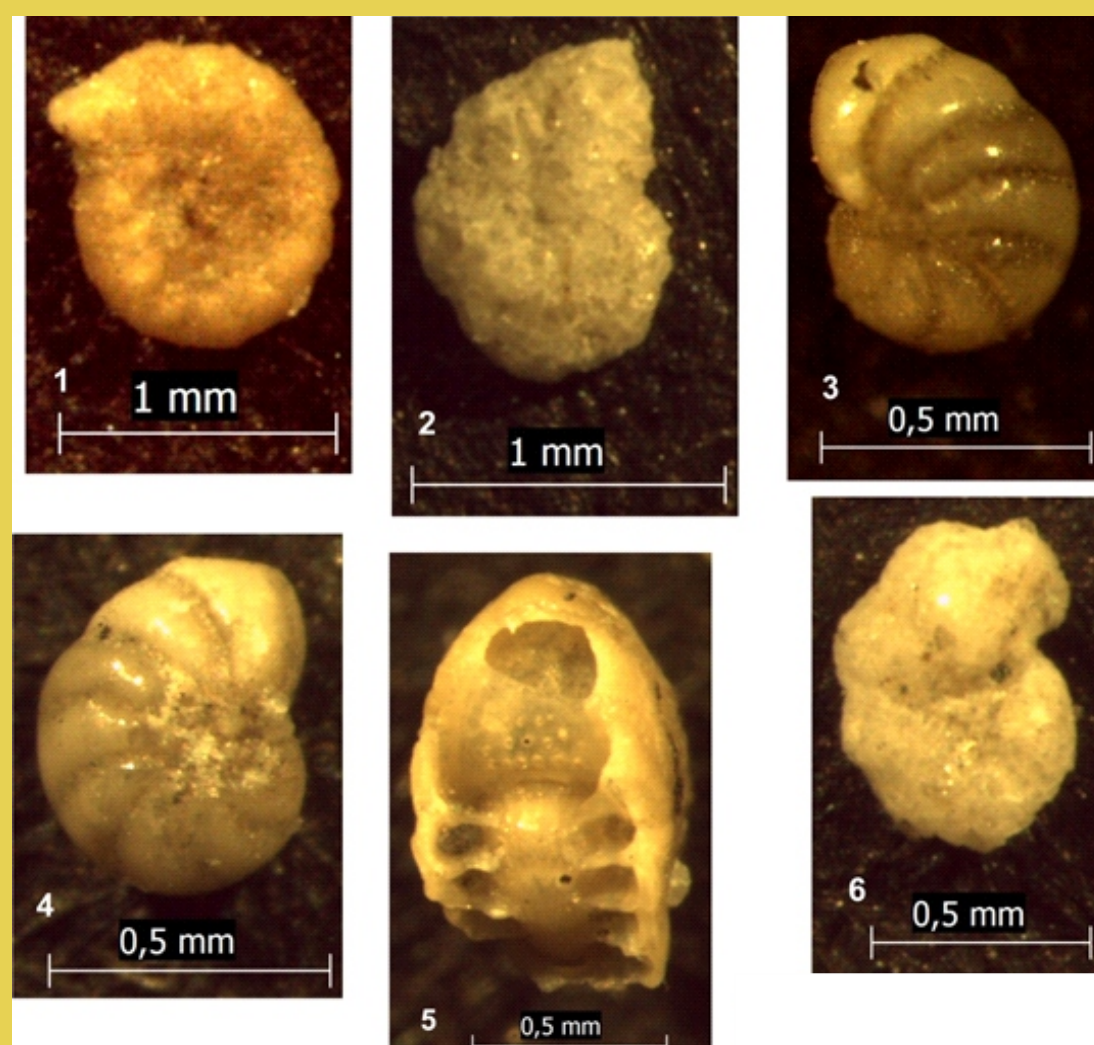
Споры и пыльца из разреза скв. Дукчинская 1 (2640–2610 м), ассоциация с Pinaceae, Betulaceae, Ulmoiderites, Palmae

Споры и пыльца из разреза скв. Дукчинская 1 (2115–1760 м), ассоциация с Alnus, Pinaceae, Betulaceae, Juglandaceae, Triporopollenites

Нижнемиоценовые отложения в разрезе скв. Дукчинская 1 охарактеризованы фораминиферной зоной Pseudoelphidiella subcarinata, прослеживаемой в разрезах Западной и Восточной Камчатки, Северо-Восточного Сахалина и всего Охотоморского шельфа (Дмитриева, 2007; Жаров и др., 2013; Практическое..., 2005 и др.). В этом возрастном интервале выделяются две ассоциации со спорами и пыльцой: первая - с Pinaceae, Betulaceae, Alnus, Myrica, по таксономическому составу сопоставима с комплексом Pinaceae, Tsuga, Taxodiaceae, Betula, Alnus, Myrica нижнего миоцена (Решения..., 1998). В скв. Ульбериканская 1 прямого аналога первой ассоциацией не выявлено, однако, в интервале 1527-1656 м присутствуют близкие по составу спектры. Вторая - с Alnus, Pinus, Juglandaceae имеет общие черты с переходными палинокомплексами нижнего-среднего миоцена разрезов Западной Камчатки, Сахалина и Северного Приохотья.

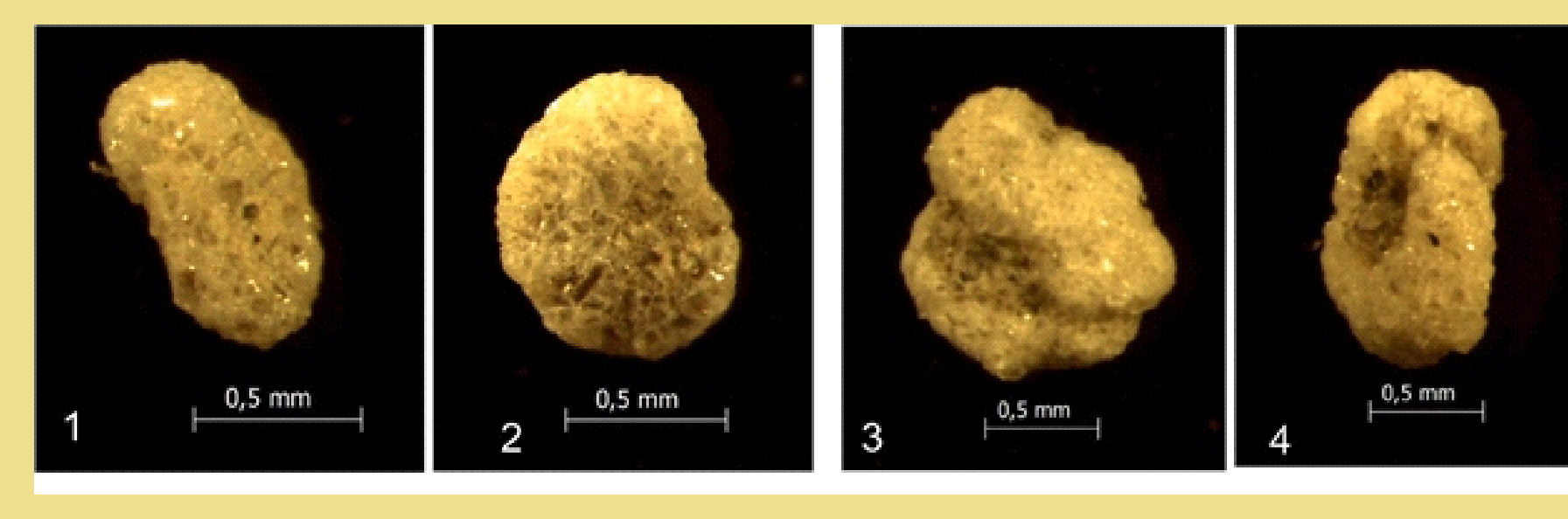


Фораминиферы, характерные для нижнемиоценовых отложений, вскрытых в инт. 1500-1460 м, скв. Дукчинская 1

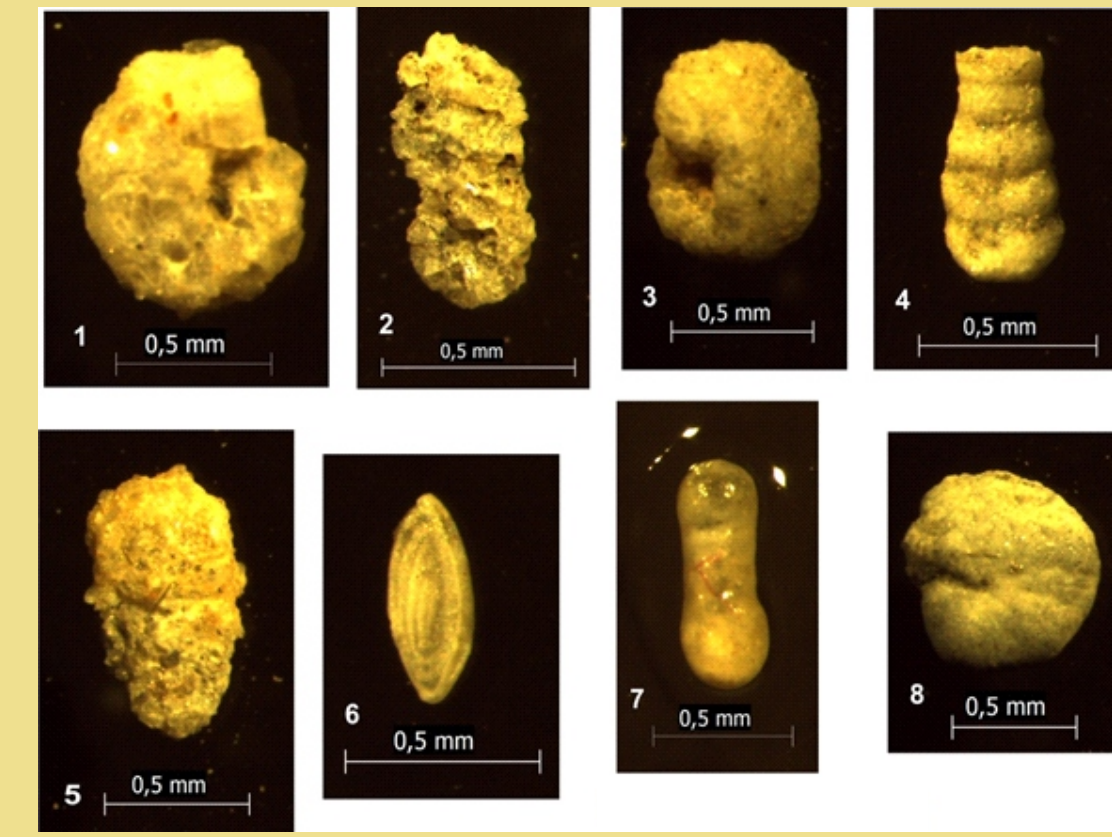


Фораминиферы, характерные для нижнемиоценовых отложений скв. Ульбериканская 1 в инт. 1743-1638 м

Среднемиоценовые отложения в разрезах обеих скважин устанавливаются достаточно уверенно. В скв. Дукчинская 1 они обособлены фораминиферными зонами Martinottiella communis-Spirosigmoilina compressa, прослеживаемой в разрезах Западной Камчатки, Северного Сахалина и Охотоморского шельфа, а в отложениях, вскрытых скв. Ульбериканская 1 – дополняется еще и фауной зоны Harporhagmoides impressus-Islandiella exavata (Дмитриева, 2007; Жаров и др., 2013; Практическое..., 2005 и др.).



Фораминиферы, характерные для среднемиоценовых отложений, скв. Дукчинская 1 (слева) и Ульбериканская 1 (справа)



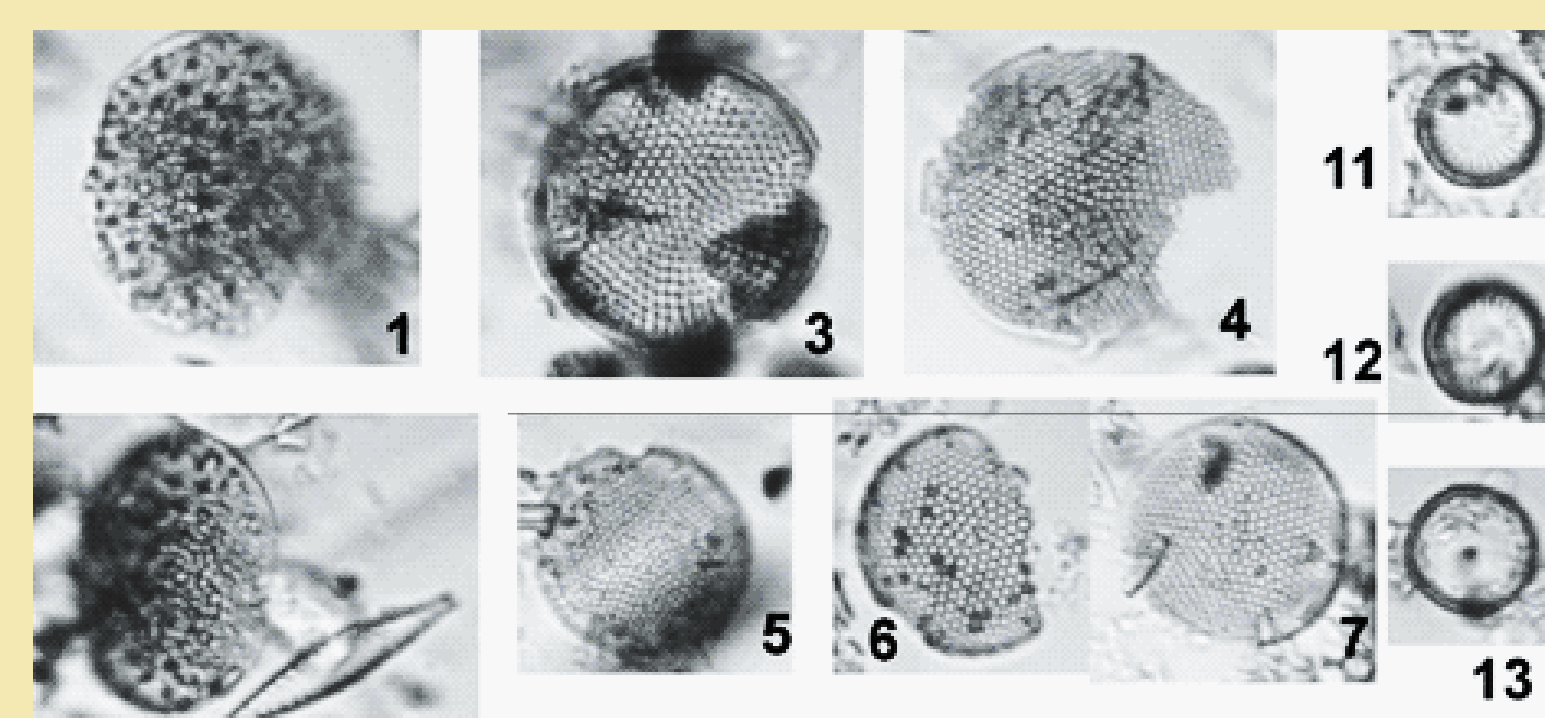
Фораминиферы, характерные для среднемиоценовых отложений, скв. Дукчинская 1 (слева) и Ульбериканская 1 (справа)

Возраст **верхнемиоценовых** отложений обоснован находками диатомовых водорослей, фораминифер, спор, пыльцевых зерен и диноцист. По фораминиферам в скв. Дукчинская 1 и Ульбериканская 1 выделены слои с Harporhagmoides impressus, в которых количественно преобладают агглютинирующие виды рода Harporhagmoides (*H. impressus* Volosh. и др.); единичные секретирующие фораминиферы представлены шельфовыми формами.

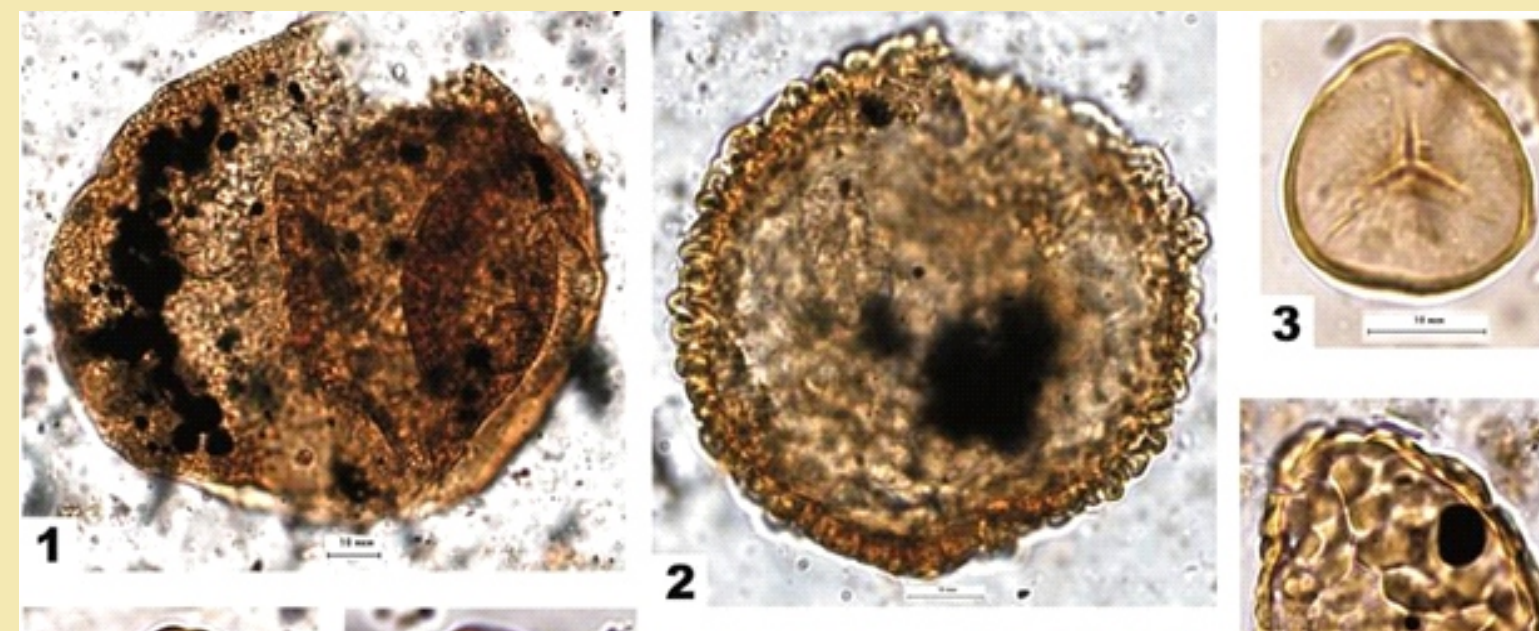
Нахождение **плиоценовых** отложений в разрезах скважин установлено по результатам изучения диатомовых водорослей, спорово-пыльцевых комплексов, диноцист и фораминифер. В интервале 762-810 м скв. Дукчинская-1 установлена нижняя граница зоны плиоцена Neodenticula kamtschatica-Neodenticula koizumii по появлению единичных створок *N. koizumii* Akiba et Yanagisawa. В скв. Магаданская 1 этот уровень прослежен в инт. 350-500 м, а в скв. Ульбериканская 1 - в инт. 420-570 м. Данной зоне в разрезе скв. Дукчинская 1 соответствуют слои с Islandiella spp., содержащие единичные экземпляры *I. kasiwazakiensis* (Husezima et Maruhazi) и *I. terelis* (Tappan). В этой же скважине (инт. 762-890 м) выявлен палинокомплекс с Picea, Pinus, Alnus, Alnaster, Salix, Ericaceae



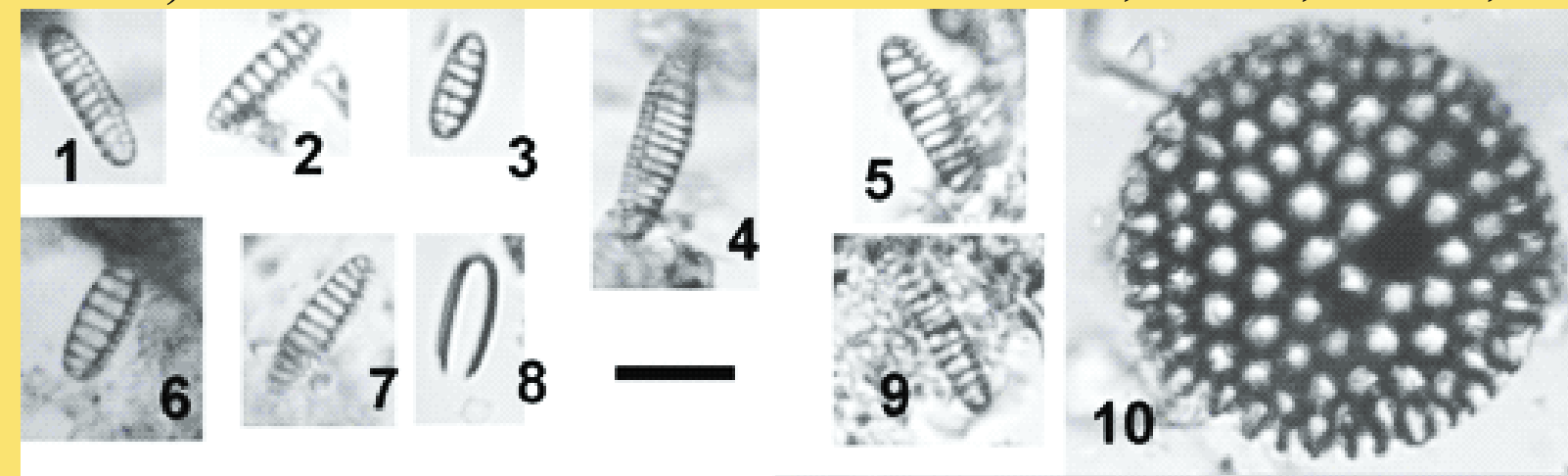
Диатомовые водоросли, установленные в разрезе скв. Ульбериканская 1



Диатомовые водоросли, характерные для отложений скв. Дукчинская 1 в интервале 850-990 м



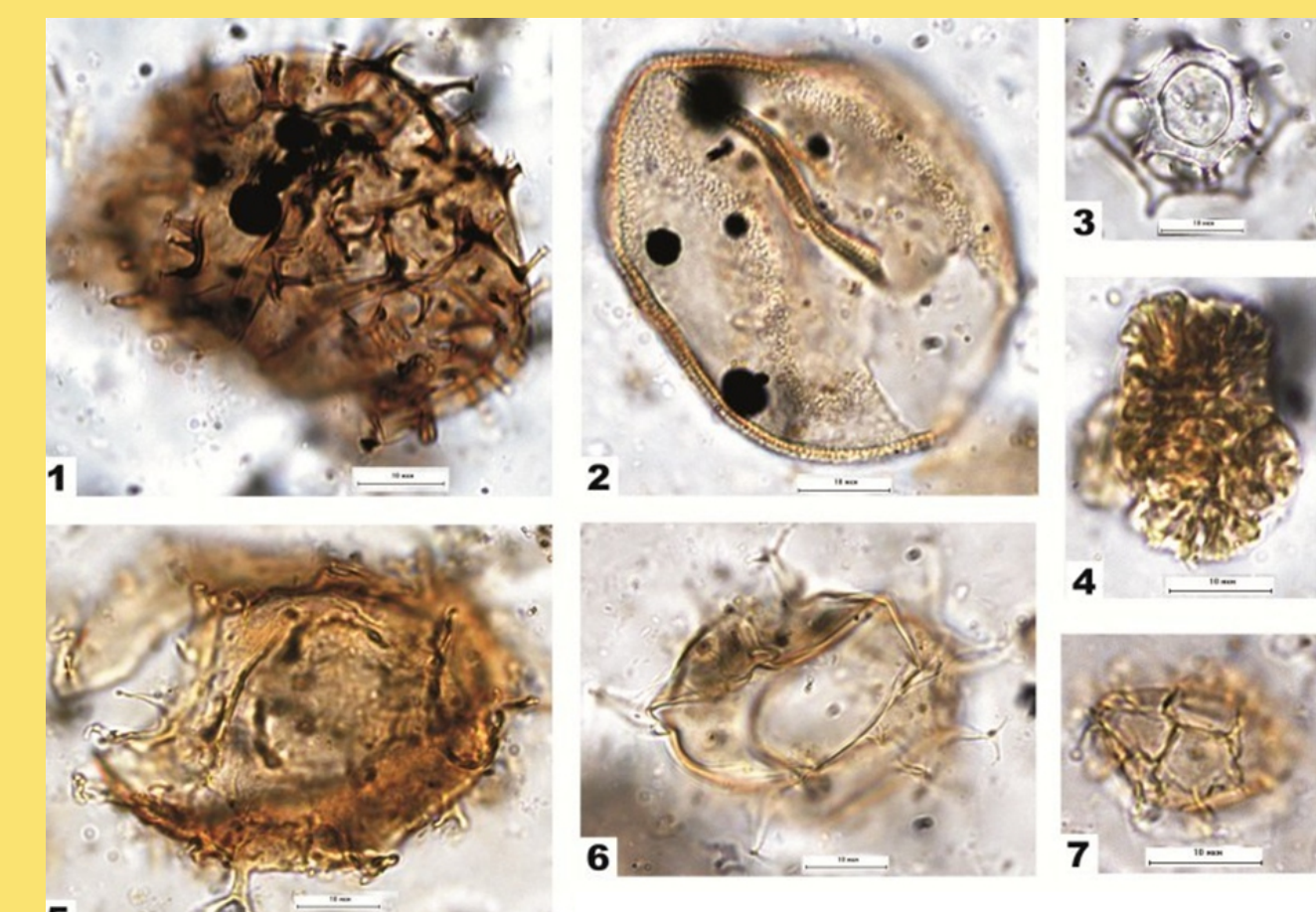
Палиноморфы, установленные в отложениях скв. Ульбериканская 1 в инт. 780-1180 м



Диатомовые водоросли, характерные для отложений скв. Дукчинская 1 в интервале 762-930 м



Споры и пыльца, из разреза скв. Ульбериканская 1



Микрофоссилии, установленные в отложениях скв. Ульбериканская 1 в интервале глубин 720-270 м

Схема корреляции отложений, вскрытых скважинами Дукчинская 1, Ульбериканская 1 и Магаданская 1, по микропалеонтологическим данным

Период	Отдел	Подотдел	Горизонт	Зоны, слои по фораминиферам			Спорово-пыльцевые комплексы/ассоциации			Диноцистовые комплексы/ассоциации		Зоны по диатомовым водорослям			
				скв. Магаданская 1	скв. Дукчинская 1	скв. Ульбериканская 1	скв. Магаданская 1	скв. Дукчинская 1	скв. Ульбериканская 1	скв. Дукчинская 1	скв. Ульбериканская 1	скв. Дукчинская 1	скв. Ульбериканская 1		
Четвертичная	Плейстоцен														
Неогеновая	Миоцен	верхний	Алеутский	260											
				Слои с Elphidiella arctica, Saidovella magaoi											
				350											
				Слои с Retroelphidium clavatum, Buccella frigida	762										
				810											
				820											
				700											
				Слои с Islandiella spp.	810										
				820											
				930											
Зона Islandiella laticamerata															
Зона N. impressus - I. exavata															
1040															
Слои с Harporhagmoides impressus - Islandiella californica ochotica - Globobulimina pacifica	900														
1200															
Слои с Harporhagmoides impressus - A. crassimargo - Islandiella californica ochotica	1230														
1240															
Слои с Harporhagmoides impressus - A. crassimargo - Globobulimina pacifica	1230														
1240															
Слои с Harporhagmoides impressus - A. crassimargo - Globobulimina pacifica	1230														
1240															
Слои с Harporhagmoides impressus - A. crassimargo - Globobulimina pacifica	1230														
1240															
Слои с Harporhagmoides impressus - A. crassimargo - Globobulimina pacifica	1230														
1240															
Слои с Harporhagmoides impressus - A. crassimargo - Globobulimina pacifica	1230														
1240															
Слои с Harporhagmoides impressus - A. crassimargo - Globobulimina pacifica	1230														
1240															
Слои с Harporhagmoides impressus - A. crassimargo - Globobulimina pacifica	1230														
1240															
Слои с Harporhagmoides impressus - A. crassimargo - Globobulimina pacifica	1230														
1240															
Слои с Harporhagmoides impressus - A. crassimargo - Globobulimina pacifica	1230														
1240															
Слои с Harporhagmoides impressus - A. crassimargo - Globobulimina pacifica	1230														
1240															
Слои с Harporhagmoides impressus - A. crassimargo - Globobulimina pacifica	1230														
1240															
Слои с Harporhagmoides impressus - A. crassimargo - Globobulimina pacifica	1230														
1240															
Слои с Harporhagmoides impressus - A. crassimargo - Globobulimina pacifica	1230														
1240															
Слои с Harporhagmoides impressus - A. crassimargo - Globobulimina pacifica	1230														
1240															
Слои с Harporhagmoides impressus - A. crassimargo - Globobulimina pacifica	1230														
1240															
Слои с Harporhagmoides impressus - A. crassimargo - Globobulimina pacifica	1230														
1240															
Слои с Harporhagmoides impressus - A. crassimargo - Globobulimina pacifica	1230														
1240															
Слои с Harporhagmoides impressus - A. crassimargo - Globobulimina pacifica	1230														
1240															
Слои с Harporhagmoides impressus - A. crassimargo - Globobulimina pacifica	1230														
1240															
Слои с Harporhagmoides impressus - A. crassimargo - Globobulimina pacifica	1230														
1240															
Слои с Harporhagmoides impressus - A. crassimargo - Globobulimina pacifica	1230														
1240															
Слои с Harporhagmoides impressus - A. crassimargo - Globobulimina pacifica	1230														
1240															
Слои с Harporhagmoides impressus - A. crassimargo - Globobulimina pacifica	1230														
1240															
Слои с Harporhagmoides impressus - A. crassimargo - Globobulimina pacifica	1230														
1240															
Слои с Harporhagmoides impressus - A. crassimargo - Globobulimina pacifica	1230														
1240															
Слои с Harporhagmoides impressus - A. crassimargo - Globobulimina pacifica	1230														
1240															
Слои с Harporhagmoides impressus - A. crassimargo - Globobulimina pacifica	1230														
1240															
Слои с Harporhagmoides impressus - A. crassimargo - Globobulimina pacifica	1230														
1240															
Слои с Harporhagmoides impressus - A. crassimargo - Globobulimina pacifica	1230														
1240															
Слои с Harporhagmoides impressus - A. crassimargo - Globobulimina pacifica	1230														
1240															
Слои с Harporhagmoides impressus - A. crassimargo - Globobulimina pacifica	1230														
1240															
Слои с Harporhagmoides impressus - A. crassimargo - Globobulimina pacifica	1230														
1240															
Слои с Harporhagmoides impressus - A. crassimargo - Globobulimina pacifica	1230														
1240															
Слои с Harporhagmoides impressus - A. crassimargo - Globobulimina pacifica	1230														
1240															
Слои с Harporhagmoides impressus - A. crassimargo - Globobulimina pacifica	1230														
1240															
Слои с Harporhagmoides impressus - A. crassimargo - Globobulimina pacifica	1230														
1240															
Слои с Harporhagmoides impressus - A. crassimargo - Globobulimina pacifica	1230														
1240															

