



МИНЕРАЛЬНО-СЫРЬЕВЫЕ РЕСУРСЫ АРХАНГЕЛЬСКОЙ ОБЛАСТИ

ПЛАНЫ И ПЕРСПЕКТИВЫ

Игорь Мураев
Министр природных ресурсов
и ЛПК Архангельской области





СОЛЕВАРНИ СЕЛА НЁНОКСА



10 колодцев и 6 скважин
Дебит выработки составлял 2,15 л/с,
что обеспечивало 185,4 куб. м рассола в сутки
Ориентировочно добывалось 140 куб. м рассола
в сутки
При средней крепости рассола 9° Боме
производство соли составляло 13 тонн в сутки

ИЗВЕСТНЯКИ ОРЛЕЦКОГО МЕСТОРОЖДЕНИЯ



Архитектурный ансамбль Соловецких островов



Гостиные Дворы г. Архангельска



Новодвинская крепость

МИНЕРАЛЬНЫЕ РЕСУРСЫ АРХАНГЕЛЬСКОЙ ОБЛАСТИ



ПЛОЩАДЬ 413,1 ТЫС. КВ. КМ

АРКТИЧЕСКАЯ ЗОНА 223 ТЫС. КВ. КМ

БОЛЕЕ 25 РАЗНОВИДНОСТЕЙ ПОЛЕЗНЫХ ИСКОПАЕМЫХ



АЛМАЗЫ
Более 20 % запасов РФ



СВИНЕЦ, ЦИНК, СЕРЕБРО
2 487,9 тыс. тонн, 549,3 тыс. тонн,
1 194,9 тонн



ИЗВЕСТНЯКИ ДЛЯ ЦБП
19,5 млн тонн



ГИПС
179,8 млн тонн



БОКСИТЫ
251,5 млн тонн
18,2 % запасов РФ



СТРОИТЕЛЬНЫЕ КАМНИ
846,6 млн куб. м

МИНЕРАЛЬНЫЕ РЕСУРСЫ АРХАНГЕЛЬСКОЙ ОБЛАСТИ



Минерально-сырьевая база разрабатываемых сегодня месторождений	Минерально-сырьевая база перспективного к освоению и нераспределенного фонда недр	Геологоразведочные работы в целях поисков и оценки новых месторождений полезных ископаемых
<p>драгоценных камней – алмазов</p> <p>АО «Севералмаз» АО «АГД ДАЙМОНДС»</p>	<p>руд цветных металлов:</p> <p>бокситов – 251 490 тыс. тонн, свинца – 656,9 тыс. тонн, цинка – 3019 тыс. тонн, серебра (в качестве попутного компонента) – 1 434,1 тонн</p>	<p>драгоценных камней - алмазов</p> <p>АО «Севералмаз» АО «АГД ДАЙМОНДС» ООО «Адагран» ООО «Агат» ООО «АРХАЛМ» ООО «АЛДАН» ООО АЛМАЗ-АВРОРА» и др.</p>
<p>руд цветных металлов – бокситов ПАО «Северо-Онежский бокситовый рудник»</p> <p>известняков для целлюлозно-бумажной промышленности</p> <p>ООО «Швакинские известняки»</p>	<p>цементное сырье: известняки – 209 091 тыс. тонн, глины – 38 856 тыс. тонн</p> <p>известняков для целлюлозно-бумажной промышленности – 6 404 тыс. тонн</p>	<p>драгоценных металлов – золота и металлов платиновой группы (в качестве попутного компонента) АО «Онегазолото» ООО «Онежская золоторудная компания» ООО «КАРАТ» ООО «ГЕОРЕСУРС»</p>
<p>Йодные воды</p> <p>ООО «Русский йод»</p>	<p>известняков флюсовых – 210 487 тыс. тонн</p> <p>граната абразивного – 87,3 тыс. тонн (ООО «ТЭНГРИ»)</p> <p>доломита для металлургии – 113 800 тыс. тонн</p>	<p>руд цветных металлов – свинцово-цинковых руд АО «Первая горнорудная компания»</p> <p>гранат абразивный ООО «ВОЛДОМ»</p>
<p>нерудного сырья для производства строительных материалов и строительства (гипс, базальты, гранито-гнейсы, пески и ПГС)</p>	<p>минеральных красок – 57,5 тыс. тонн</p> <p>глин палыгорскитовых – 118 800 тыс. тонн</p> <p>нерудного сырья для производства строительных материалов и строительства (гипс, базальты, гранито-гнейсы, пески и ПГС)</p>	<p>нерудного сырья для производства строительных материалов и строительства (гипс, базальты, гранито-гнейсы, пески и ПГС)</p>

ДОБЫЧА АЛМАЗОВ



им. В.П. Гриба
им. М.В. Ломоносова

МЕСТОРОЖДЕНИЕ ИМ. В.П. ГРИБА

- трубка им. В.П. Гриба – четвертая по запасам в России
 - более 5 % общероссийских запасов алмазов
- производительность ГОКа – 4,5 млн тонн руды в год
 - инвестиции в проект – 26,5 млрд рублей,
 - создано 1,25 тыс. новых рабочих мест

МЕСТОРОЖДЕНИЕ ИМ. М.В. ЛОМОНОСОВА

- входит в число 5 крупнейших алмазных месторождений России
- 6 кимберлитовых трубок: Архангельская, Карпинского-1, Карпинского-2, Пионерская, им. М.В. Ломоносова, Поморская
 - 16 % общероссийских запасов алмазов
- производительность ГОКа – 4 млн тонн руды в год
- инвестиции в проект – 73,4 млрд рублей (до 2067 г.),
 - создано более 1,2 тыс. новых рабочих мест

1996	открытие месторождения
2008 - 2013	масштабная подготовка к промышленному освоению
2014	введен в эксплуатацию ГОК производительностью 4,5 млн тонн руды в год
2017	добыт уникальный ювелирный алмаз массой 181.68 карат «Архангел Михаил»



2003	начало горных работ на тр. Архангельская
2005	ввод в эксплуатацию первой очереди Ломоносовского ГОКа (1,0 млн тонн руды в год)
2006	добыт и переработан первый миллион тонн руды
2008	извлечен миллионный карат алмазов
2009	начало горных работ на тр. им. Карпинского-1
2014	ввод в эксплуатацию второй очереди Ломоносовского ГОКа (производительностью 3,5 млн тонн руды в год)



ОТРАСЛИ ДОБЫЧИ

ДРАГОЦЕННЫХ КАМНЕЙ – АЛМАЗОВ

РУД ЦВЕТНЫХ МЕТАЛЛОВ - БОКСИТОВ

ИЗВЕСТНЯКОВ ДЛЯ ЦЕЛЛЮЛОЗНО-БУМАЖНОЙ ПРОМЫШЛЕННОСТИ

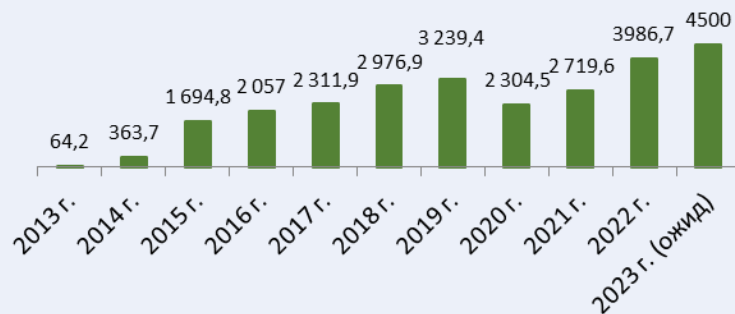
нерудного сырья для производства строительных материалов и строительства (гипс, базальты, гранито-гнейсы, песчано-гравийные смеси и пески), торфа

ДОБЫЧА ПОЛЕЗНЫХ ИСКОПАЕМЫХ В СТРУКТУРЕ ВРП



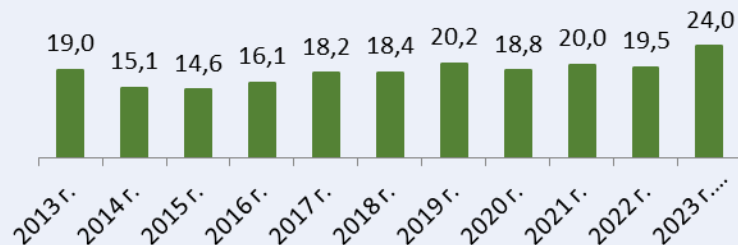
НДПИ, АЛМАЗЫ

■ млн. руб



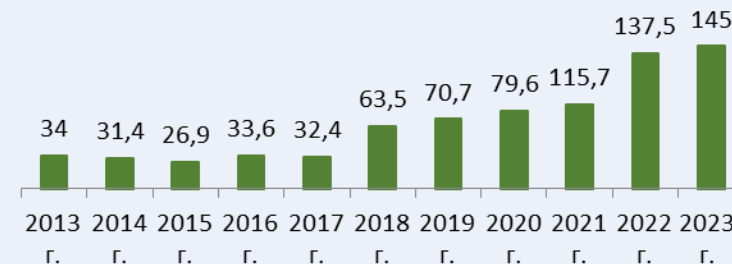
НДПИ, ИНЫЕ ПИ (доля в бюджет АО)

■ млн. руб



НДПИ, ОПИ

■ млн. руб



БОЛЕЕ 3 ТЫС. РАБОЧИХ МЕСТ



СРЕДНЯЯ ЗАРПЛАТА – 150 ТЫС. РУБЛЕЙ



ИНВЕСТИЦИИ В 2023 г. – 4,7 МЛРД. РУБЛЕЙ



ПАВЛОВСКОЕ МЕСТОРОЖДЕНИЕ СВИНЦОВО-ЦИНКОВЫХ РУД

Строительство ГОКа на Павловском месторождении свинцово-цинковых руд (о. Южный архипелага Новая Земля)

ГОДОВАЯ ПРОИЗВОДИТЕЛЬНОСТЬ: 2,6 МЛН ТОНН РУДЫ, 220 тыс. тонн цинкового и 47 тыс. тонн свинцового концентрата



Уточнение технических решений,
корректировка ПСД

2024 – 2026 гг.

Строительство ГОКа, порта

2027 – 2029 гг.

Запуск ГОКа
Проектная производительность:
3,5 млн тонн руды

2030 г.

Освоение всех запасов
месторождения

2050 г.

Продолжение
деятельности
за счет изучения
прогнозных
ресурсов

ИНВЕСТИЦИИ – 59,9 млрд руб.

РАБОЧИЕ МЕСТА – создание 900 рабочих мест

ОЖИДАЕМЫЕ НАЛОГИ – 43,9 млрд руб.

01.02.2021 проект включен в Перечень инвестиционных проектов, реализуемых на территории Арктической зоны РФ (распоряжение Правительства РФ от 01.02.2021 № 209-р)

2022 г. – в рамках Восточного экономического форума подписано соглашение между АО «Первая горнорудная компания» и АО «Корпорация по развитию Дальнего Востока и Арктики» о ходе реализации инвестиционных проектов на территории Арктической зоны Российской Федерации

ПРОЕКТ ПО ОСВОЕНИЮ БОБРОВСКОГО УЧАСТКА СЕВЕРОДВИНСКОГО МЕСТОРОЖДЕНИЯ ЙОДА



15,4 ТЫС. КУБ. М В СУТКИ
ЗАПАСЫ МЕСТОРОЖДЕНИЯ

ТРЕТЬЕ ПО РАЗМЕРАМ МЕСТОРОЖДЕНИЕ ЙОДА В СТРАНЕ

ЦЕЛЬ ПРОЕКТА ПО ПРОМЫШЛЕННОМУ ОСВОЕНИЮ
– ПОЛУЧЕНИЕ КРИСТАЛЛИЧЕСКОГО ЙОДА ЧИСТЫХ
МАРОК (МАРКИ «Ч»)

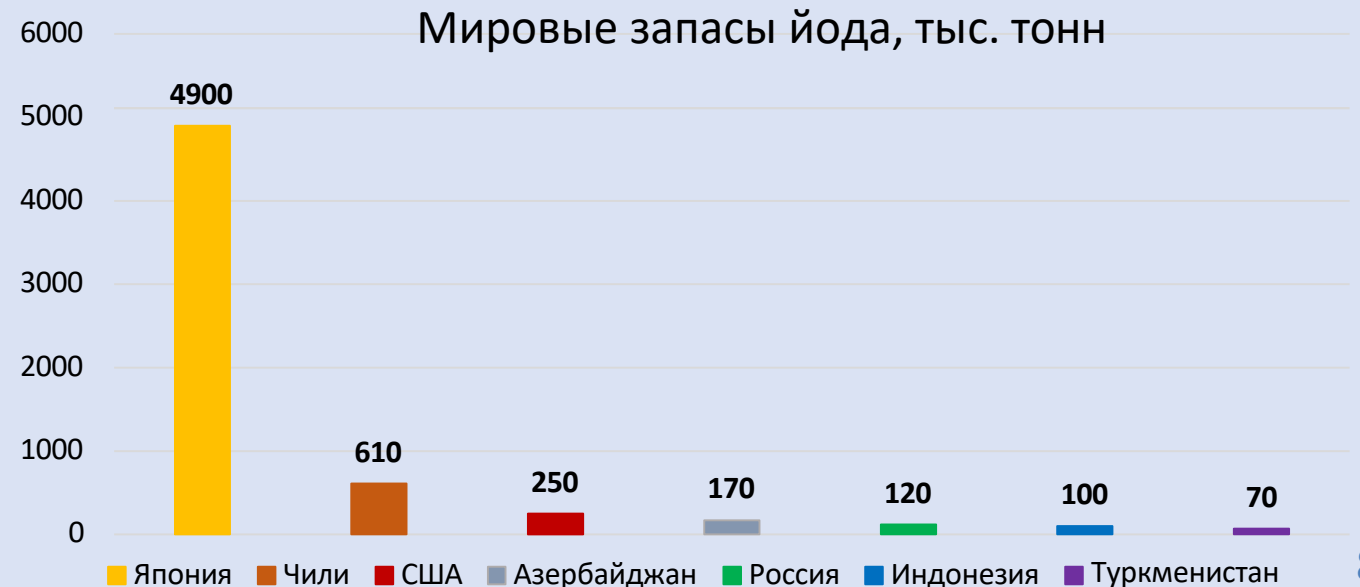
2022 г. ПРОЕКТ ПОЛНОСТЬЮ ПРОРАБОТАН

2024 г. ЗАПУСК ОПЫТНО-ПРОМЫШЛЕННОЙ
РАЗРАБОТКИ

Мощность 7 500 куб. м в сутки
йодсодержащей воды
60 тонн йода в год
Продолжительность – 5 лет

ДАЛЕЕ ПЕРЕОЦЕНКА ЗАПАСОВ ПО БОЛЕЕ
ВЫСОКИМ КАТЕГОРИЯМ, ВВОД
ВТОРОЙ УСТАНОВКИ
Двукратное увеличение мощности

РЕАЛИЗАЦИЯ ПРОЕКТА
ПОЗВОЛИТ
ОСУЩЕСТВИТЬ
ИМПОРТОЗАМЕЩЕНИЕ
КАК МИНИМУМ 10 %
ЙОДА, ПОТРЕБЛЯЕМОГО
В СТРАНЕ





123,6 ТЫС. ТОНН
ЗАПАСОВ В НЕДРАХ

2 месторождения

ПРИМОРСКОЕ МЕСТОРОЖДЕНИЕ

ОТКРЫТО В 2018 г.

87,3 тыс. тонн запасов

ВОРОНОВСКОЕ МЕСТОРОЖДЕНИЕ

ОТКРЫТО В 2013 г.

36,3 тыс. тонн запасов



2022 – 2024 гг.

**ОПЫТНО-ПРОМЫШЛЕННАЯ РАЗРАБОТКА
НА СОЛЗЕНСКОМ УЧАСТКЕ
ПРИМОРСКОГО МЕСТОРОЖДЕНИЯ**

ПРИМЕНЕНИЕ

ВОЕННО-ПРОМЫШЛЕННЫЙ КОМПЛЕКС

**очистка поверхностей, питьевых и сточных вод, масел и продуктов
нефтепереработки**

абразив для наждачных бумаг, кругов и брусков

при полировке зеркал, шлифовке высокоточной оптики

в производстве электро-керамики; в нефтяной промышленности



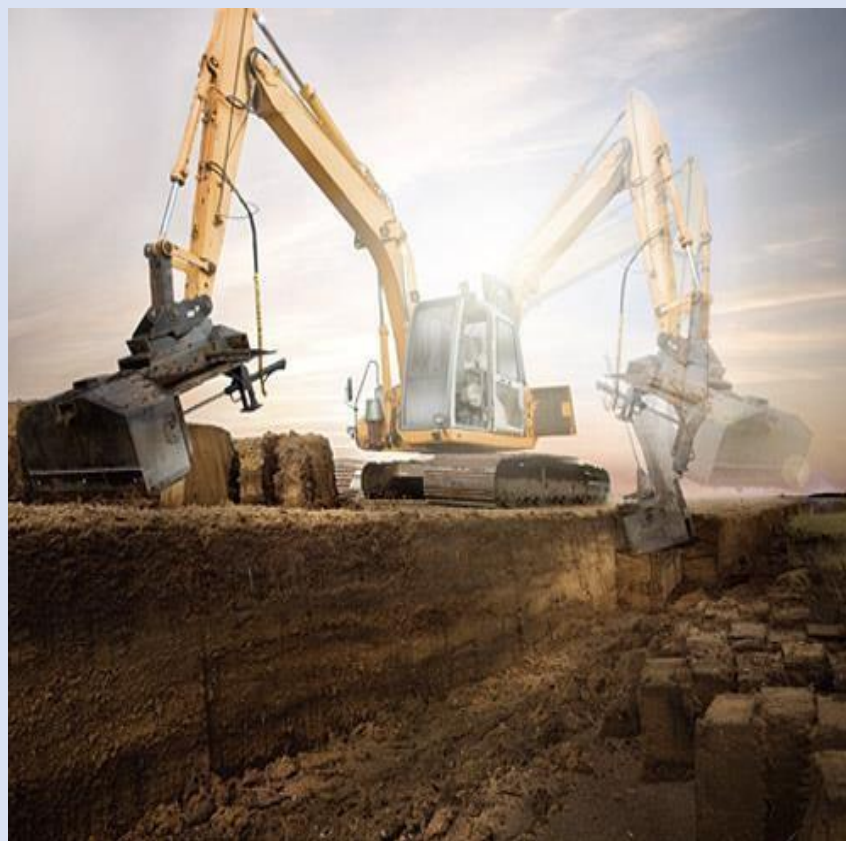


ТОРФ

625 месторождений

718 млн тонн запасов

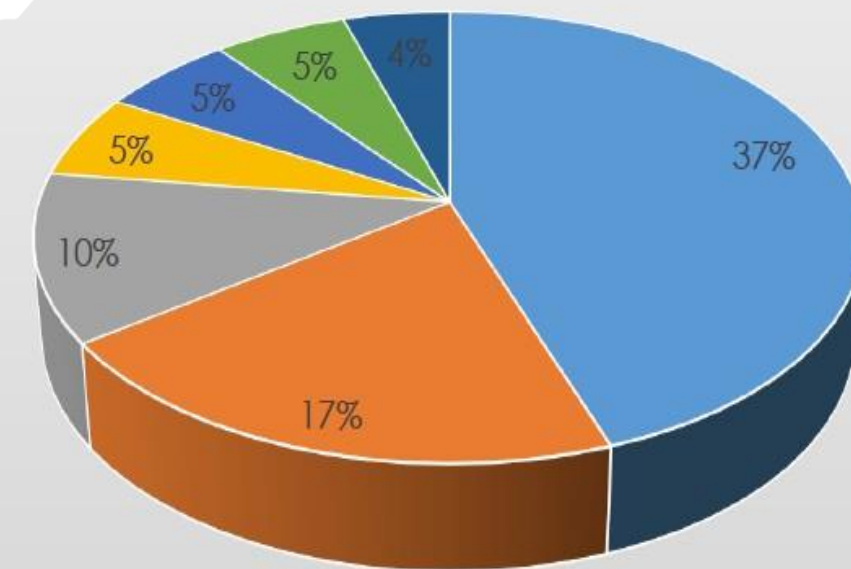
Пилотный проект
Месторождение «Большой Калтус»
Мезенский округ



ПРИМЕНЕНИЕ:

- ТЭК и ЖКХ
- сельское хозяйство
- строительство
- химическая промышленность
- металлургия
- медицина

Добыча торфа в мире



■ Финляндия ■ Ирландия ■ Беларусь ■ Россия
■ Швеция ■ Канада ■ Латвия



ПОИСКИ НОВЫХ МЕСТОРОЖДЕНИЙ АЛМАЗОВ

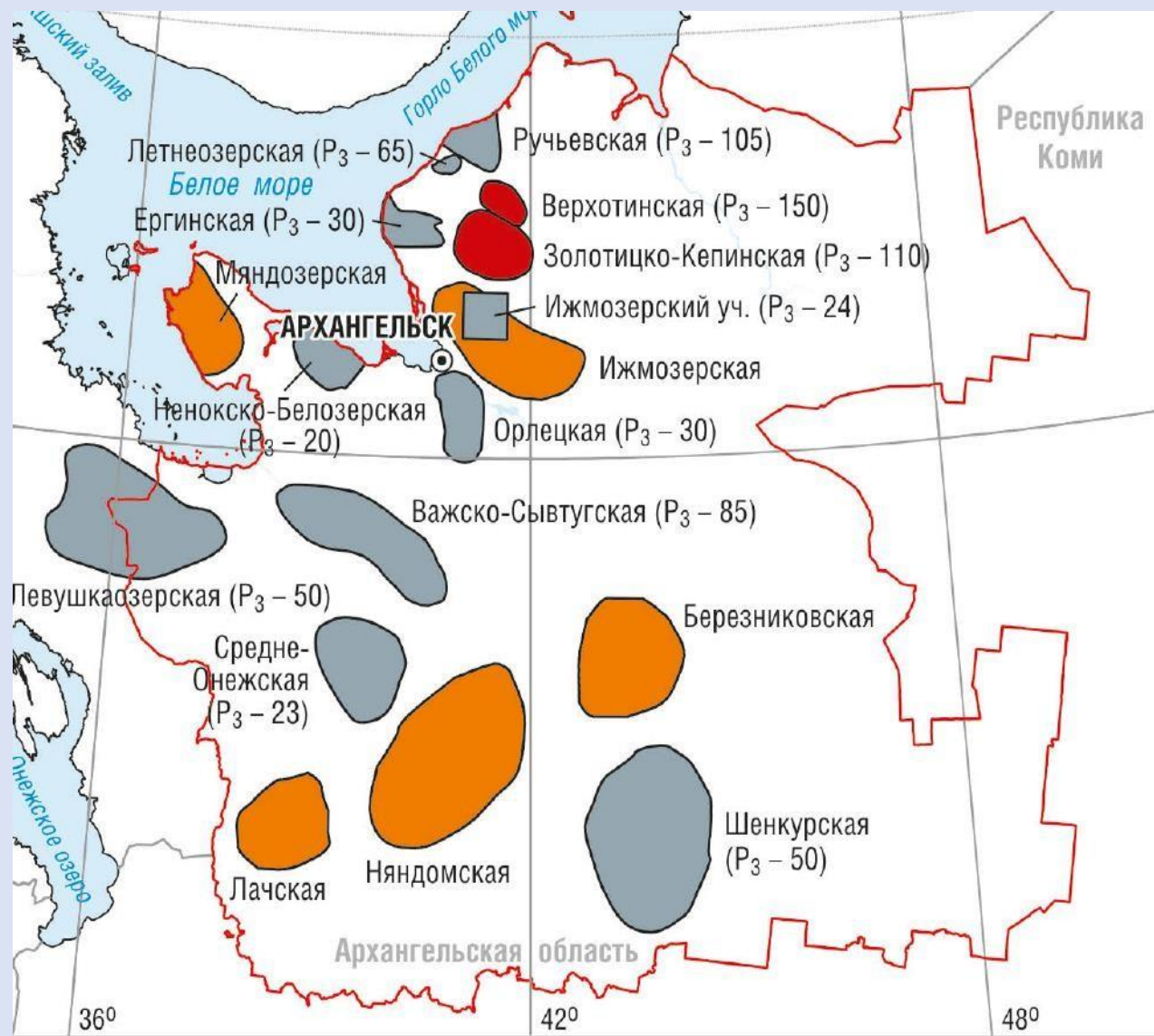
СОЗДАНА РАБОЧАЯ ГРУППА

ВЗАИМОДЕЙСТВИЕ С ФГБУ
«ЦЕНТРАЛЬНЫЙ НАУЧНО-
ИССЛЕДОВАТЕЛЬСКИЙ ИНСТИТУТ
ЦВЕТНЫХ И БЛАГОРОДНЫХ МЕТАЛЛОВ»

Проведение в 2024 г. тематических работ в рамках государственного задания Роснедра.

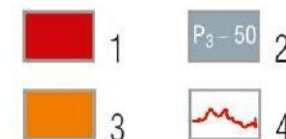
Локализация площади для последующей постановки поисков, а также технология их проведения

Выделены перспективные участки по постановке поисковых работ, которые будут представлены в составе предложений для федерального финансирования



30 ЛИЦЕНЗИЙ
НА ПОИСКИ АЛМАЗОВ

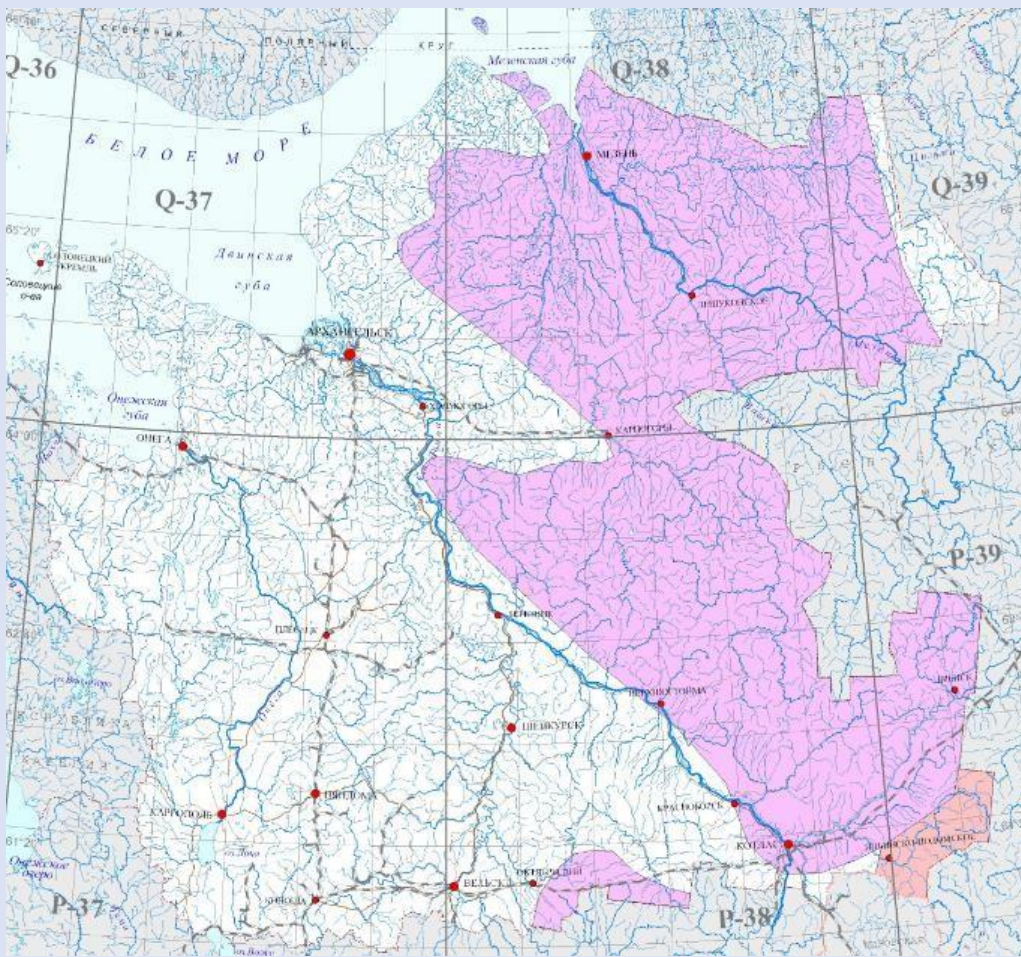
за счет собственных
средств инвесторов



1 – промышленно алмазоносные кимберлитовые поля (площади);
2 – площади с оцененными прогнозными ресурсами коренных алмазов категории P₃ (млн кар.);
3 – площади без оценки прогнозных ресурсов коренных алмазов категории P₃;
4 – граница Архангельской области.



МЕЗЕНСКАЯ СИНЕКЛИЗА



авторские ресурсы – **57,6 млн т. у. т.**
потенциал – **1,5 – 2 млрд т. у. т.**

1963 – 1999 гг. Государственное геологическое изучение

1999 – 2004 гг. Продолжение регионального геологического изучения Альянсом компаний ОАО «ЛУКОЙЛ», ОАО «Газпром», ОАО «НК «Роснефть», ОАО «Татнефть» и ОАО НК «Сургутнефтегаз»

2023 г. Создана рабочая группа по возобновлению геологического изучения Мезенской синеклизы

2024 г. Правительством Архангельской области запущена и реализуется кадровая политика в целях обеспечения координации работ по обобщению и анализу данных. Подготовка инициатив для продолжения работ

**ВЗАИМОДЕЙСТВИЕ С ФГБУ «ВСЕРОССИЙСКИЙ
НАУЧНО-ИССЛЕДОВАТЕЛЬСКИЙ ГЕОЛОГИЧЕСКИЙ
ИНСТИТУТ ИМ. А.П. КАРПИНСКОГО»**

МИНЕРАЛЬНО-СЫРЬЕВОЙ ПОТЕНЦИАЛ АРХИПЕЛАГА НОВАЯ ЗЕМЛЯ



ЛИЦЕНЗИЯ НА ПОИСКИ СВИНЦА И ЦИНКА АО «ПЕРВАЯ ГОРНОРУДНАЯ КОМПАНИЯ»

ПРОГНОЗНЫЕ РЕСУРСЫ:

МАРГАНЕЦ – 1328 млн тонн

ФОСФОРИТЫ - 7,1 млн тонн (остров Южный)

УРАН – 15 тыс. тонн (остров Южный)

ФЛЮОРИТ – 1 583 тыс. тонн

Горный хрусталь – 2,4 тыс. тонн,

Горный хрусталь для плавки – 24 т (остров Южный)

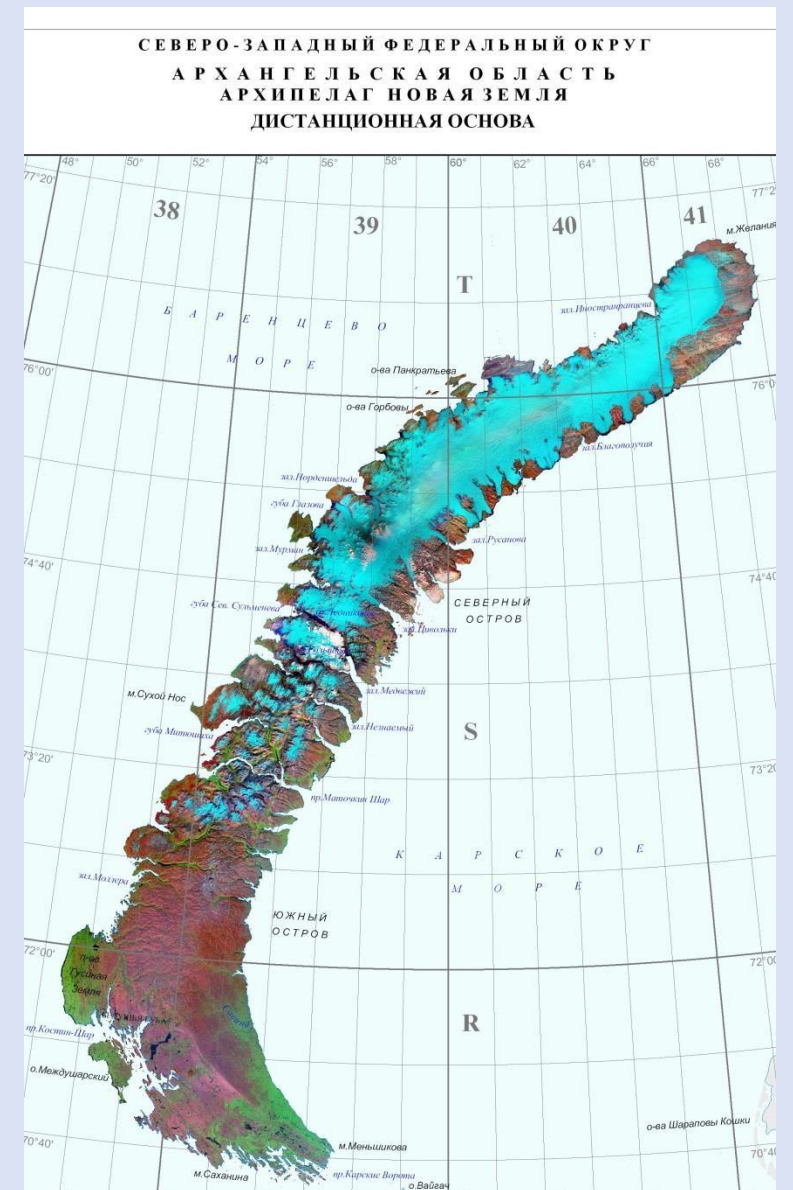
МЕДЬ – 3 млн тонн (остров Южный, авторская оценка)

СВИНЕЦ – 4 912 тыс. тонн (остров Южный)

ЦИНК – 2 327 тыс. тонн (остров Южный)

ЗОЛОТО – 6,6 т (остров Северный, содержание от 1,6 до 33 г на тонну)

ВЗАИМОДЕЙСТВИЕ С ФГБУ «ВСЕРОССИЙСКИЙ НАУЧНО-ИССЛЕДОВАТЕЛЬСКИЙ
ГЕОЛОГИЧЕСКИЙ ИНСТИТУТ ИМ. А.П. КАРПИНСКОГО»





**21 марта 2024 г.
Выставка-форум РОССИЯ, ВДНХ**

**Соглашение о сотрудничестве между Правительством
Архангельской области и Федеральным агентством по
недропользованию**

**Стратегическая сессия по развитию минерально-
сырьевой базы и горнодобывающей промышленности
Архангельской области**





ГЕОЛОГИЧЕСКИЙ ДИКТАНТ

8 апреля 2024 г.
СЕВЕРНЫЙ (АРКТИЧЕСКИЙ)
ФЕДЕРАЛЬНЫЙ УНИВЕРСИТЕТ
ИМ. М.В. ЛОМОНОСОВА

Просветительская и профориентационная акция
в рамках празднования Дня геолога

Участие приняли порядка 100 человек – сотрудники
организаций, предприятий, преподаватели, студенты,
школьники, жители региона





БЛАГОДАРЮ ЗА ВНИМАНИЕ!

