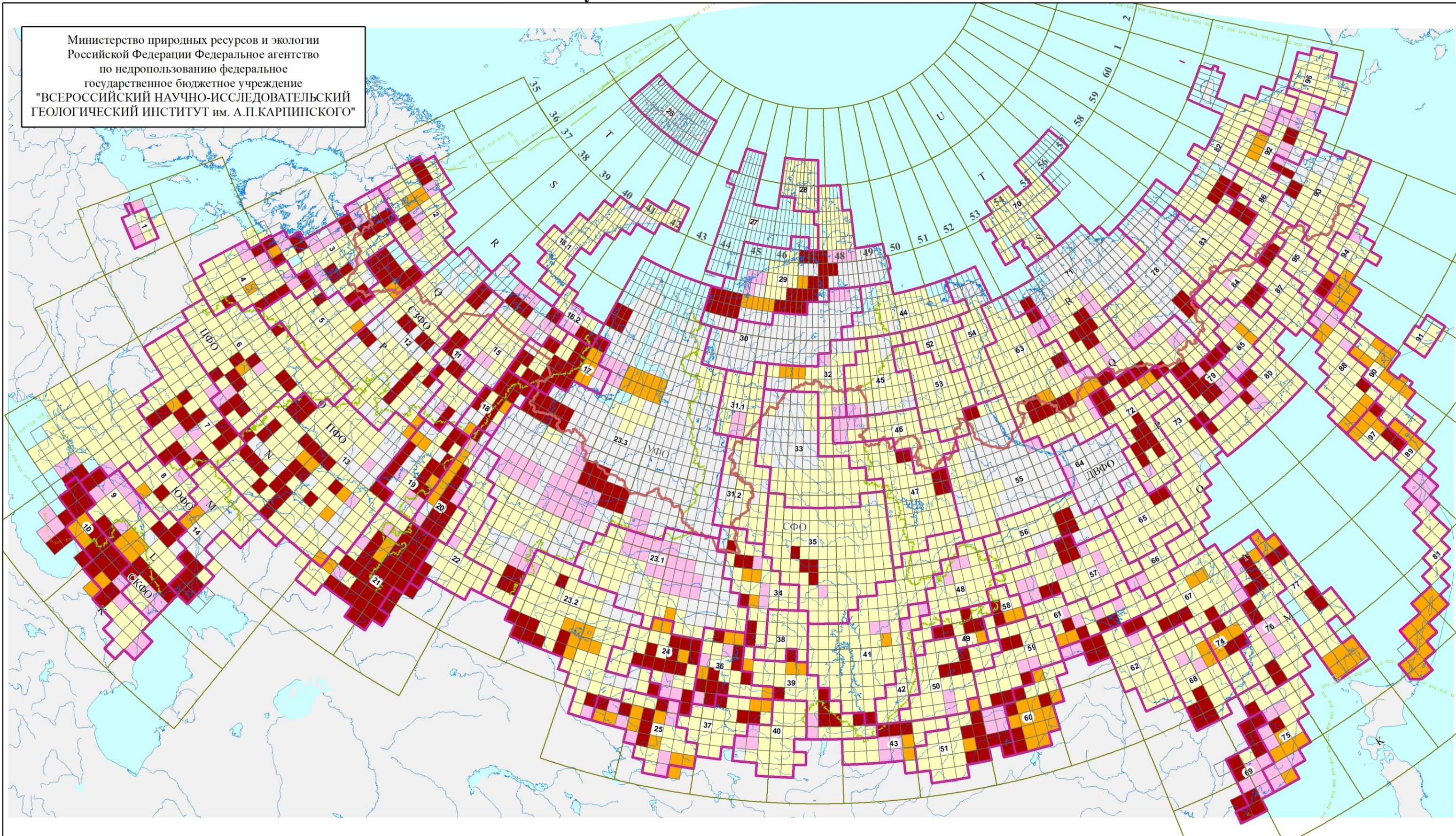


Схема изученности ГК-200 по состоянию на 01.09.2024 г.

Министерство природных ресурсов и экологии
Российской Федерации Федеральное агентство
по недропользованию федеральное
государственное бюджетное учреждение
"ВСЕРОССИЙСКИЙ НАУЧНО-ИССЛЕДОВАТЕЛЬСКИЙ
ГЕОЛОГИЧЕСКИЙ ИНСТИТУТ им. А.П.КАРПИНСКОГО"



Карта подготовлена ФГБУ "Всероссийский научно-исследовательский геологический институт им. А.П. Карпинского" в рамках выполнения Государственного задания Федерального агентства по недропользованию от 27.12.2023 г. № 049-00003-24-00

ЛИСТЫ МАСШТАБА 1 : 200 000

Масштаб 1 : 20 500 000
Условные обозначения

- ГИДРОГРАФИЯ:**
- Океаны, моря, озера, водохранилища
 - Речная сеть
 - Береговая линия
 - Границы серийных легенд

- ГРАНИЦЫ:**
- сухопутная граница Арктической зоны РФ
 - полярных владений РФ*
 - между федеральными округами
 - линия разграничения морских пространств Норвегии и Российской Федерации**
- * по постановлению Президиума ЦИК СССР от 15.04.1926 "Об объявлении территории Союза ССР земель и островов, расположенных в Северном Ледовитом океане" и другим актам СССР
- ** по договору между Королевством Норвегия и Российской Федерацией от 15.09.2010

- СПИСОК СЕРИЙНЫХ ЛЕГЕНД**
- | | | | | | | |
|-------------------|--|------------------------------|------------------------|-------------------|---------------------------|------------------------|
| 1 Калининградская | 16.1 Ново-Земельская | 26 О-вов Земля Франца Иосифа | 39 Восточно-Саянская | 54 Нижнеленская | 69 Ханкайская | 83 Олойская |
| 2 Кольская | 16.2 Вайгачско-Пайхойская | 27 Островная | 40 Верхне-Енисейская | 55 Нижневилюйская | 70 Новосибирских островов | 84 Омолонская |
| 3 Карельская | 17 Полярно-Уральская | 28 Октябрьская | 41 Ангарская | 56 Амгинская | 71 Яно-Индигирская | 85 Сутойская |
| 4 Ильская | 18 Северо-Уральская | 29 Таймырская | 42 Прибайкальская | 57 Аданская | 72 Яно-Индигирская | 86 Анадырская |
| 5 Онежская | 19 Пермская | 30 Хатангская | 43 Селенгинская | 58 Удоканская | 73 Охотская | 87 Гилгитинская |
| 6 Московская | 20 Среднеуральская | 31.1 Пгарско-Норильская | 44 Оленевская | 59 Олекминская | 74 Комсомольская | 88 Западно-Камчатская |
| 7 Воронежская | 21 Южно-Уральская | 31.2 Туруханско-Бахтинская | 45 Анабарская | 60 Приаргунская | 75 Южно-Сихотэ-Алиньская | 89 Южно-Камчатская |
| 8 Донецкая | 22 Зауральская | 32 Маймича-Котуйская | 46 Мархинская | 61 Становая | 76 Николаевская | 90 Восточно-Камчатская |
| 9 Скифская | 23.1 Западно-Сибирская серия, Тюменско-Салехардская подсерия | 33 Пудоранская | 47 Верхне-Вилюйская | 62 Зейская | 77 Сахалинская | 91 Командорская |
| 10 Кавказская | 23.2 Западно-Сибирская серия, Обская подсерия | 34 Енисейская | 48 Бодайбинская | 63 Верхоянская | 78 Кольская | 92 Кызылжарская |
| 11 Тиманская | 23.3 Западно-Сибирская серия, Омско-Кулундинская подсерия | 35 Тунгусская | 49 Мульская | 64 Нижнеамгинская | 79 Неро-Бахащипинская | 93 Корская |
| 12 Мезенская | 24 Кузбасская | 36 Минусинская | 50 Баргузино-Витимская | 65 Учуро-Майская | 80 Магаданская | 94 Олоторская |
| 13 Средневожская | 25 Горно-Алтайская | 37 Западно-Саянская | 51 Даурская | 66 Джугджурская | 81 Пенжинская | 95 Пенжинская |
| 14 Нижневожская | | 38 Чаунская | 52 Удзинская | 67 Тугурская | 82 Анойско-Чаунская | 96 Чукотская |
| 15 Печерская | | | 53 Суханская | 68 Буришская | | 97 Хангарская |

- ИЗУЧЕННЫЕ ГК- 200/2**
- Изданные электронным способом
 - Изданные полиграфическим способом
 - Авторские и подготовленные к изданию прошедшие НРС, неизданные
- НЕ ИЗУЧЕННЫЕ ГК- 200/2**
- Изученные ГК-200/1
 - Не изученные ГК-200

ГСК-2011. Проекция равнопромежуточная коническая. Осевой меридиан 100°