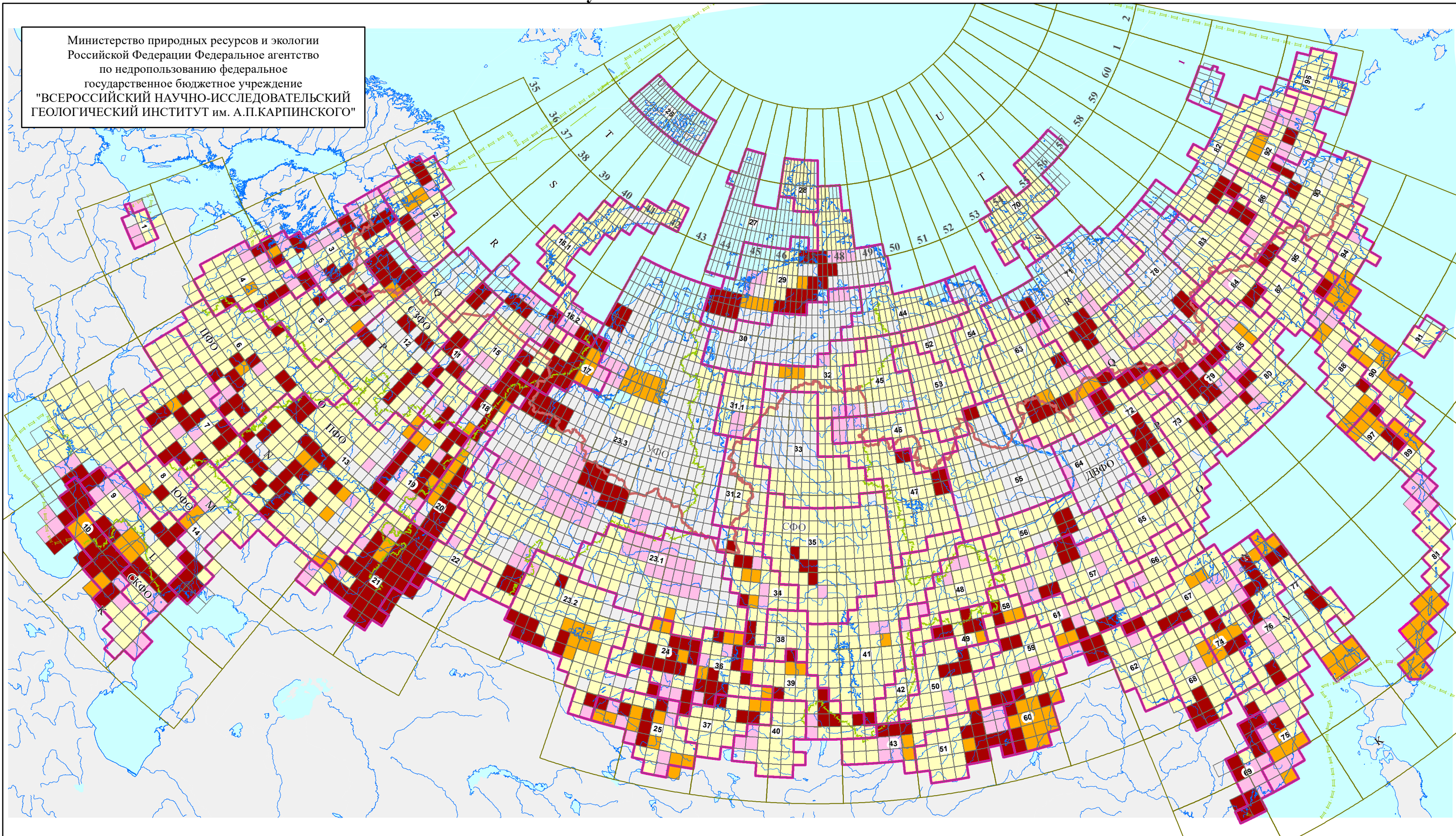


# Схема изученности ГК-200 по состоянию на 15.12.2024 г.

Министерство природных ресурсов и экологии  
Российской Федерации Федеральное агентство  
по недропользованию федеральное  
государственное бюджетное учреждение  
"ВСЕРОССИЙСКИЙ НАУЧНО-ИССЛЕДОВАТЕЛЬСКИЙ  
ГЕОЛОГИЧЕСКИЙ ИНСТИТУТ им. А.П.КАРПИНСКОГО"



Карта подготовлена ФГБУ "Всероссийский научно-исследовательский геологический институт им. А.П. Карпинского" в рамках выполнения Государственного задания Федерального агентства по недропользованию от 27.12.2023 г. № 049-00003-24-00

ЛИСТЫ МАСШТАБА 1 : 200 000

Масштаб 1 : 20 500 000  
Условные обозначения

- ГИДРОГРАФИЯ:**
- Океаны, моря, озера, водохранилища
  - Речная сеть
  - Береговая линия
  - Границы серийных легенд

- ГРАНИЦЫ:**
- сухопутная граница Арктической зоны РФ
  - полярных владений РФ\*
  - между федеральными округами
  - линия разграничения морских пространств Норвегии и Российской Федерации\*\*
- \* по постановлению Президиума ЦИК СССР от 15.04.1926 "Об объявлении территории Союза ССР земель и островов, расположенных в Северном Ледовитом океане" и другим актам СССР
- \*\* по договору между Королевством Норвегия и Российской Федерацией от 15.09.2010

- СПИСОК СЕРИЙНЫХ ЛЕГЕНД**
- |                   |  |                              |                        |                           |                        |
|-------------------|--|------------------------------|------------------------|---------------------------|------------------------|
| 1 Калининградская | 16.1 Ново-Земельская   | 26 О-вов Земля Франца Иосифа | 39 Восточно-Саянская   | 69 Ханкайская             | 83 Олойская            |
| 2 Кольская        | 16.2 Вайгачско-Пайхойская                                    | 27 Островная                 | 40 Верхне-Енисейская   | 70 Новосибирских островов | 84 Омолонская          |
| 3 Карельская      | 17 Полярно-Уральская   | 28 Октябрьская               | 41 Ангарская           | 71 Яно-Индигирская        | 85 Сугойская           |
| 4 Ильменская      | 18 Северо-Уральская  | 29 Таймырская                | 42 Прибайкальская      | 72 Юдомская               | 86 Анадырская          |
| 5 Онежская        | 19 Пермская  | 30 Хатангская                | 43 Селенгинская        | 73 Охотская               | 87 Гижигинская         |
| 6 Московская      | 20 Среднеуральская   | 31.1 Игарско-Норильская      | 44 Оленекская          | 74 Комсомольская          | 88 Западно-Камчатская  |
| 7 Воронежская     | 21 Южно-Уральская  | 31.2 Туруханско-Бахтинская   | 45 Анабарская          | 75 Южно-Сихотэ-Алиньская  | 89 Южно-Камчатская     |
| 8 Донецкая        | 22 Зауральская   | 32 Маймича-Котуйская         | 46 Мархинская          | 76 Становая               | 90 Восточно-Камчатская |
| 9 Скифская        | 23.1 Западно-Сибирская серия, Тюменско-Салехардская подсерия | 33 Пutorанская               | 47 Верхне-Вилюйская    | 77 Николаевская           | 91 Командорская        |
| 10 Кавказская     | 23.2 Западно-Сибирская серия, Омская подсерия                | 34 Енисейская                | 48 Бодайбинская        | 78 Сахалинская            | 92 Пыкарваамская       |
| 11 Тиманская      | 23.3 Западно-Сибирская серия, Омско-Кулундинская подсерия    | 35 Тунгусская                | 49 Муиская             | 79 Неро-Бахапчинская      | 93 Корьякская          |
| 12 Мезенская      | 24 Кузбасская  | 36 Минусинская               | 50 Баргузино-Витимская | 80 Магаданская            | 94 Олоторская          |
| 13 Средневожжская | 25 Горно-Алтайская   | 37 Западно-Саянская          | 51 Даурская            | 81 Пенжинская             | 95 Пенжинская          |
| 14 Нижневожжская  |  | 38 Чаунская                  | 52 Удэинская           | 82 Курильская             | 96 Чукотская           |
| 15 Печерская      |  |                              | 53 Суханская           | 82 Анойско-Чаунская       | 97 Хангарская          |

- ИЗУЧЕННЫЕ ГК- 200/2**
- Изданные электронным способом
  - Изданные полиграфическим способом
  - Авторские и подготовленные к изданию прошедшие НРС, неизданные
- НЕ ИЗУЧЕННЫЕ ГК- 200/2**
- Изученные ГК-200/1
  - Не изученные ГК-200

ГСК-2011. Проекция равнопромежуточная коническая. Осевой меридиан 100°