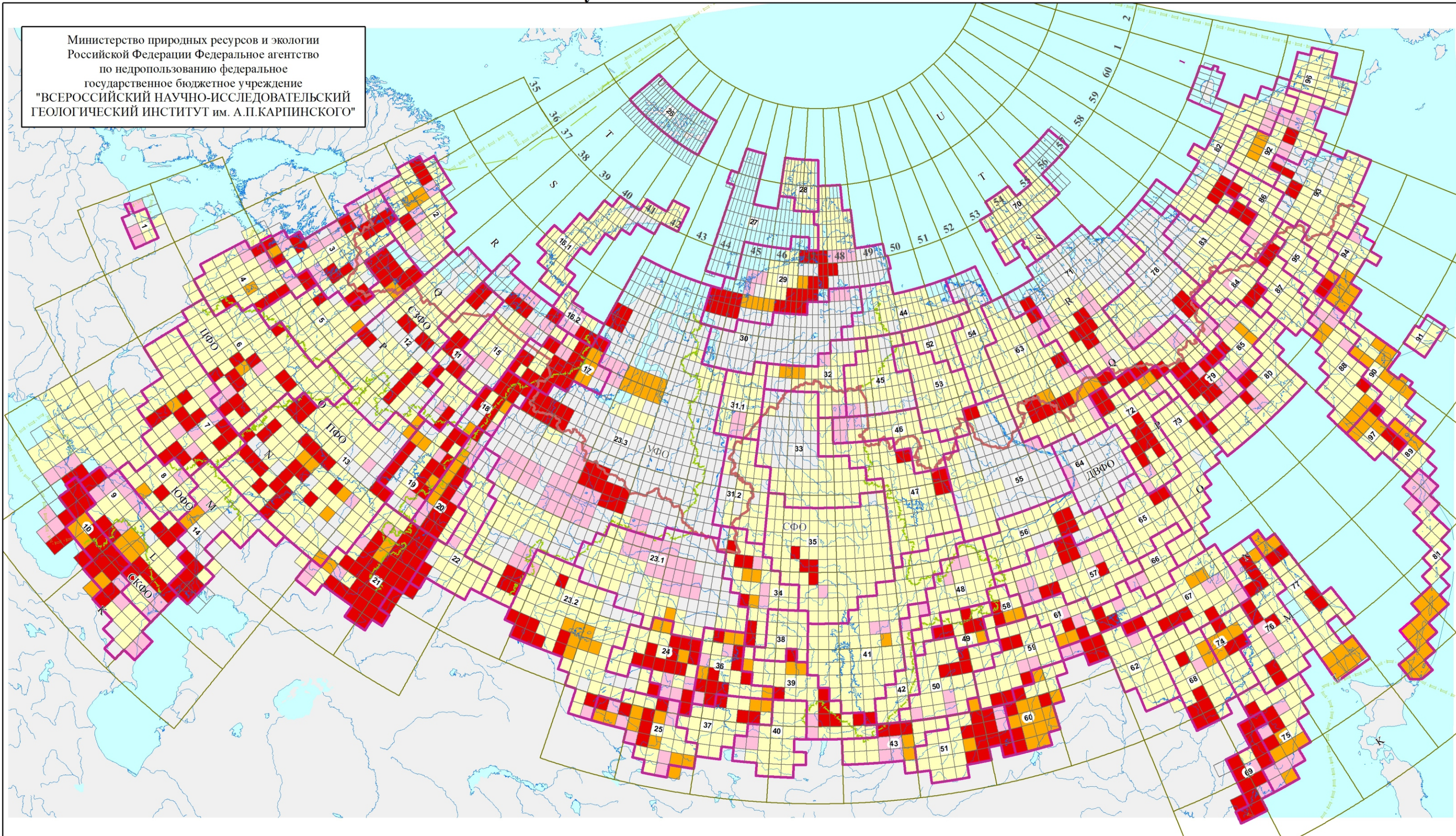


Схема изученности ГК-200 по состоянию на 15.03.2025 г.

Министерство природных ресурсов и экологии
Российской Федерации Федеральное агентство
по недропользованию федеральное
государственное бюджетное учреждение
"ВСЕРОССИЙСКИЙ НАУЧНО-ИССЛЕДОВАТЕЛЬСКИЙ
ГЕОЛОГИЧЕСКИЙ ИНСТИТУТ им. А.П.КАРПИНСКОГО"



Карта подготовлена ФГБУ "Всероссийский научно-исследовательский геологический институт им. А.П. Карпинского"

ЛИСТЫ МАСШТАБА 1 : 200 000

- | | |
|---|---|
| ИЗУЧЕННЫЕ ГК- 200/2 | НЕ ИЗУЧЕННЫЕ ГК- 200/2 |
| Изданные электронным способом | Изученные ГК-200/1 |
| Изданные полиграфическим способом | Не изученные ГК-200 |
| Авторские и подготовленные к изданию прошедшие НРС, неизданные | |

- ГИДРОГРАФИЯ:**
- Океаны, моря, озера, водохранилища
 - Речная сеть
 - Береговая линия
 - Границы серийных легенд

- ГРАНИЦЫ:**
- сухопутная граница Арктической зоны РФ
 - полярных владений РФ*
 - между федеральными округами
 - линия разграничения морских пространств Норвегии и Российской Федерации**
- * по постановлению Президиума ЦИК СССР от 15.04.1926 "Об объявлении территории Союза ССР земель и островов, расположенных в Северном Ледовитом океане" и другим актам СССР
- ** по договору между Королевством Норвегия и Российской Федерацией от 15.09.2010

Масштаб 1 : 20 500 000
Условные обозначения

- | | |
|-------------------|-------------------------------|
| 1 Калининградская | 16.1 Ново-Земельская |
| 2 Кольская | 16.2 Вайгачско-Пайхойская |
| 3 Карельская | 17 Полярно-Уральская |
| 4 Ильская | 18 Северо-Уральская |
| 5 Онежская | 19 Пермская |
| 6 Московская | 20 Среднеуральская |
| 7 Воронежская | 21 Южно-Уральская |
| 8 Донецкая | 22 Зауральская |
| 9 Скифская | 23.1 Западно-Сибирская серия, |
| 10 Кавказская | 23.2 Западно-Сибирская серия, |
| 11 Тиманская | 23.3 Западно-Сибирская серия, |
| 12 Мезенская | 24 Кузбасская |
| 13 Средневожжская | 25 Горно-Алтайская |
| 14 Нижневожжская | |
| 15 Печерская | |

СПИСОК СЕРИЙНЫХ ЛЕГЕНД

- | | |
|----------------------------|------------------------|
| 26 О-вов Земля Франца | 39 Восточно-Саянская |
| 27 Иосифа | 40 Верхне-Енисейская |
| 28 Островная | 41 Ангарская |
| 29 Октябрьская | 42 Прибайкальская |
| 30 Таймырская | 43 Селенгинская |
| 31.1 Пгарско-Норильская | 44 Оленекская |
| 31.2 Туруханско-Бахтинская | 45 Анабарская |
| 32 Маймича-Котуйская | 46 Мархинская |
| 33 Пудоранская | 47 Верхне-Вилюйская |
| 34 Енисейская | 48 Бодайбинская |
| 35 Тунгусская | 49 Мульская |
| 36 Минусинская | 50 Баргузино-Витимская |
| 37 Западно-Саянская | 51 Давурская |
| 38 Чаунская | 52 Удзинская |
| | 53 Суханская |

ГСК-2011. Проекция равнопромежуточная коническая. Осевой меридиан 100°

- | | | |
|-------------------|---------------------------|------------------------|
| 54 Нижнееленская | 69 Ханкайская | 83 Олойская |
| 55 Нижневилюйская | 70 Новосибирских островов | 84 Омолонская |
| 56 Амгинская | 71 Яно-Индигирская | 85 Сутойская |
| 57 Аданская | 72 Юдомская | 86 Анадырская |
| 58 Удоканская | 73 Охотская | 87 Гигантская |
| 59 Олекминская | 74 Комсомольская | 88 Западно-Камчатская |
| 60 Приаргунская | 75 Южно-Сихотэ-Алиньская | 89 Южно-Камчатская |
| 61 Становая | 76 Николаевская | 90 Восточно-Камчатская |
| 62 Зейская | 77 Сахалинская | 91 Командорская |
| 63 Верхоянская | 78 Кольмская | 92 Кызылжарская |
| 64 Нижнеамгинская | 79 Неро-Бахащипинская | 93 Корьянская |
| 65 Учуро-Майская | 80 Магаданская | 94 Олоторская |
| 66 Джугджурская | 81 Пенжинская | 95 Пенжинская |
| 67 Тугурская | 82 Анойско-Чаунская | 96 Чукотская |
| 68 Бурейская | | 97 Хангарская |