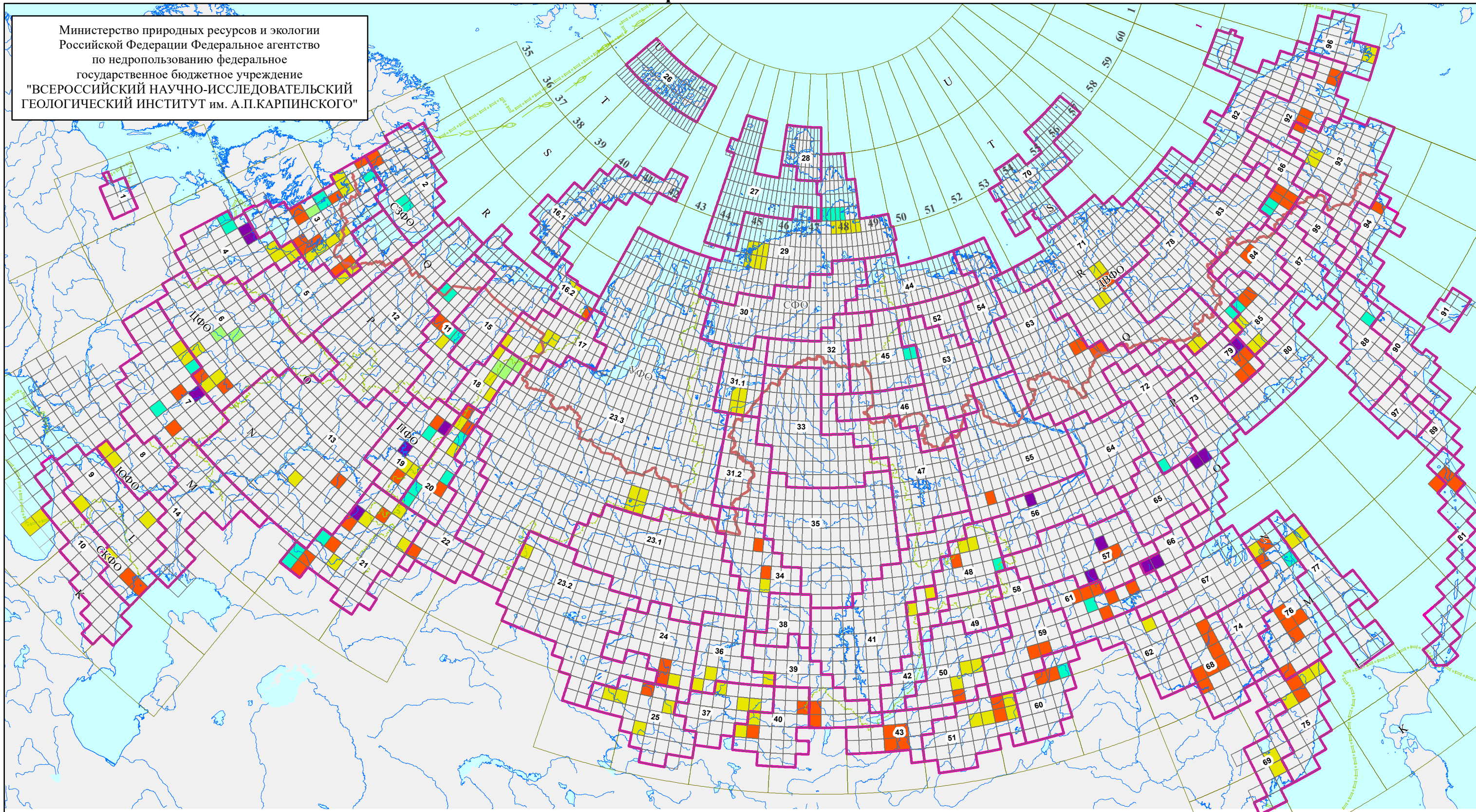


# Схема обеспеченности ГК-200/2 геофизическими основами по состоянию на 15.12.2024 г.

Министерство природных ресурсов и экологии  
Российской Федерации Федеральное агентство  
по недропользованию федеральное  
государственное бюджетное учреждение  
"ВСЕРОССИЙСКИЙ НАУЧНО-ИССЛЕДОВАТЕЛЬСКИЙ  
ГЕОЛОГИЧЕСКИЙ ИНСТИТУТ им. А.П.КАРПИНСКОГО"



Карта подготовлена ФГБУ «Всероссийский научно-исследовательский геологический институт им. А.П. Карпинского» в рамках выполнения Государственного задания Федерального агентства по недропользованию от 27.12.2023 № 049-00003-24-00

Масштаб 1 : 20 500 000  
Условные обозначения

ГСК-2011. Проекция равнопромежуточная коническая. Осевой меридиан 100°

## ЛИСТЫ ГК-200/2, ОБЕСПЕЧЕННЫЕ ГФО

- |  |  |
|--|--|
| <span style="display: inline-block; width: 15px; height: 15px; background-color: #90EE90; border: 1px solid black;"></span> 1999 - 2010 г.г. | <span style="display: inline-block; width: 15px; height: 15px; border: 1px solid black;"></span> ГФО не составлены |
| <span style="display: inline-block; width: 15px; height: 15px; background-color: #FFFF00; border: 1px solid black;"></span> 2011 - 2015 г.г. |  |
| <span style="display: inline-block; width: 15px; height: 15px; background-color: #FF8C00; border: 1px solid black;"></span> 2016 - 2020 г.г. |  |
| <span style="display: inline-block; width: 15px; height: 15px; background-color: #00CED1; border: 1px solid black;"></span> 2021 - 2023 г.г. |  |
| <span style="display: inline-block; width: 15px; height: 15px; background-color: #800080; border: 1px solid black;"></span> 2024 г.          |  |

## ГИДРОГРАФИЯ:

- Океаны, моря, озера, водохранилища
- Речная сеть
- Береговая линия
- Границы серийных легенд

## ГРАНИЦЫ:

- сухопутная граница Арктической зоны РФ
  - полярных владений РФ\*
  - между федеральными округами
  - линия разграничения морских пространств Норвегии и Российской Федерации\*\*
- \* по постановлению Президиума ЦИК СССР от 15.04.1926 "Об объявлении территории Союза ССР земель и островов, расположенных в Северном Ледовитом океане" и другим актам СССР
- \*\* по договору между Королевством Норвегия и Российской Федерацией от 15.09.2010

- |                   |                               |                              |                        |                   |                           |                        |
|-------------------|-------------------------------|------------------------------|------------------------|-------------------|---------------------------|------------------------|
| 1 Калининградская | 16.1 Ново-Земельская          | 26 О-вов Земля Франца Иосифа | 39 Восточно-Саянская   | 54 Нижнеленская   | 69 Ханкайская             | 83 Олойская            |
| 2 Кольская        | 16.2 Вайгачско-Пайхойская     | 27 Островная                 | 40 Верхне-Енисейская   | 55 Нижневилюйская | 70 Новосибирских островов | 84 Омолонская          |
| 3 Карельская      | 17 Полярно-Уральская          | 28 Октябрьская               | 41 Ангарская           | 56 Амгинская      | 71 Яно-Индигирская        | 85 Сутойская           |
| 4 Ильменская      | 18 Северо-Уральская           | 29 Таймырская                | 42 Прибайкальская      | 57 Алданская      | 72 Яно-Индигирская        | 86 Анадырская          |
| 5 Онежская        | 19 Пермская                   | 30 Хатангская                | 43 Селенгинская        | 58 Удоканская     | 73 Охотская               | 87 Гижигинская         |
| 6 Московская      | 20 Среднеуральская            | 31.1 Игарско-Норильская      | 44 Оленекская          | 59 Олекминская    | 74 Комсомольская          | 88 Западно-Камчатская  |
| 7 Воронежская     | 21 Южно-Уральская             | 31.2 Туруханско-Бахтинская   | 45 Анабарская          | 60 Приаргунская   | 75 Южно-Сихотэ-Алиньская  | 89 Южно-Камчатская     |
| 8 Донецкая        | 22 Зауральская                | 32 Маймеча-Котуйская         | 46 Мархинская          | 61 Становая       | 76 Николаевская           | 90 Восточно-Камчатская |
| 9 Скифская        | 23.1 Западно-Сибирская серия, | 33 Пудранская                | 47 Верхне-Вилюйская    | 62 Зейская        | 77 Сахалинская            | 91 Командорская        |
| 10 Кавказская     | 23.2 Западно-Сибирская серия, | 34 Енисейская                | 48 Бодайбинская        | 63 Верхоянская    | 78 Колымская              | 92 Пыкарваамская       |
| 11 Тиманская      | Обская подсерия               | 35 Тунгусская                | 49 Муйская             | 64 Нижнеамгинская | 79 Неро-Бахапчинская      | 93 Корьянская          |
| 12 Мезенская      | 23.3 Западно-Сибирская серия, | 36 Минусинская               | 50 Баргузино-Витимская | 65 Учуро-Майская  | 80 Магаданская            | 94 Олоторская          |
| 13 Средневожжская | Омско-Кулундинская подсерия   | 37 Западно-Саянская          | 51 Даурская            | 66 Джугджурская   | 81 Пенжинская             | 95 Пенжинская          |
| 14 Нижневожжская  | 24 Кузбасская                 | 38 Чаунская                  | 52 Удгинская           | 67 Тугурская      | 82 Анойско-Чаунская       | 96 Чукотская           |
| 15 Печерская      | 25 Горно-Алтайская            |                              | 53 Суханская           | 68 Буренская      |                           | 97 Хангарская          |