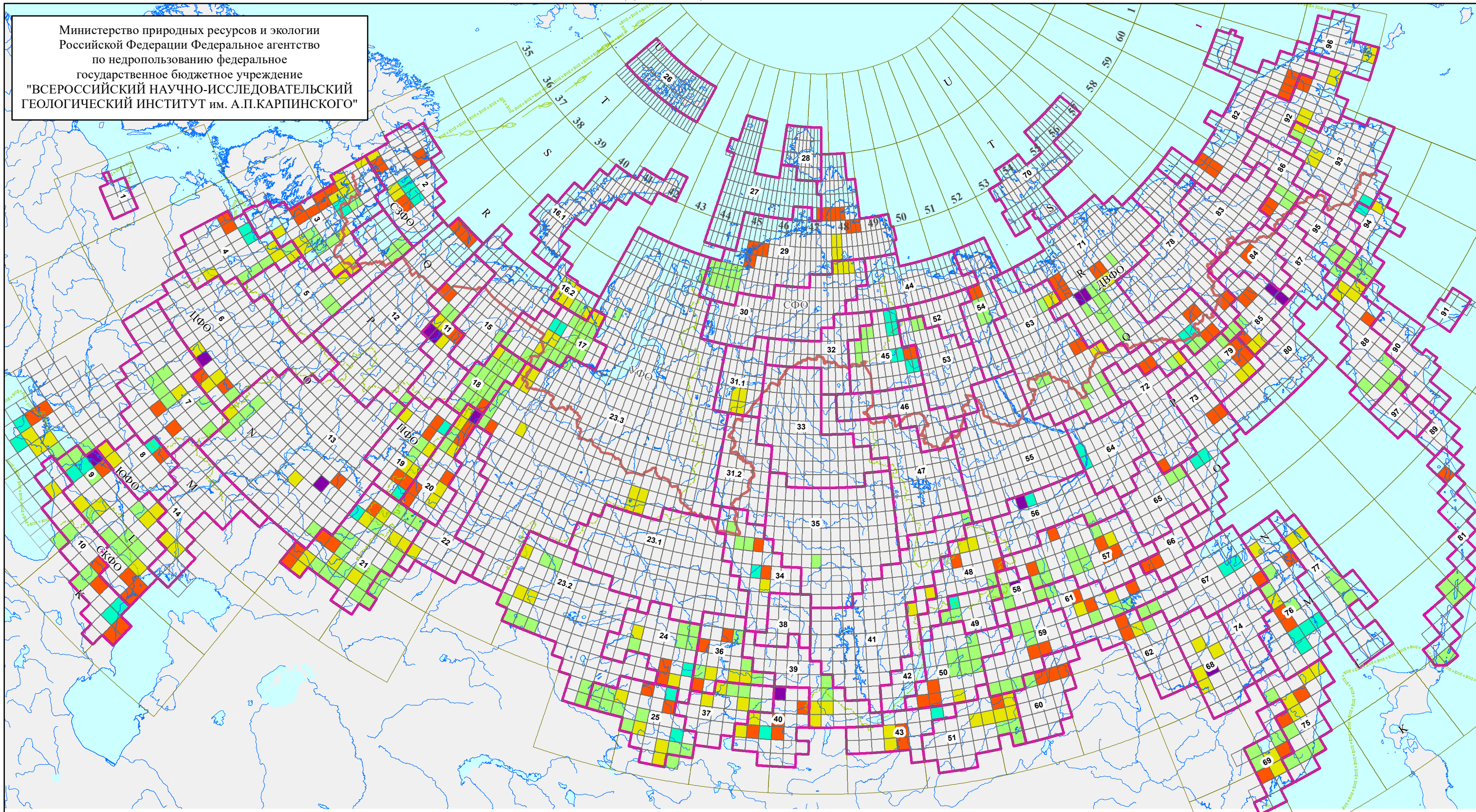


Схема обеспеченности ГК-200/2 дистанционными основами по состоянию на 15.12.2024 г.

Министерство природных ресурсов и экологии
Российской Федерации Федеральное агентство
по недропользованию федеральное
государственное бюджетное учреждение
"ВСЕРОССИЙСКИЙ НАУЧНО-ИССЛЕДОВАТЕЛЬСКИЙ
ГЕОЛОГИЧЕСКИЙ ИНСТИТУТ им. А.П.КАРПИНСКОГО"



Карта подготовлена ФГБУ «Всероссийский научно-исследовательский геологический институт им. А.П. Карпинского» в рамках выполнения Государственного задания Федерального агентства по недропользованию от 27.12.2023 № 049-00003-24-00

Масштаб 1 : 20 500 000
Условные обозначения

ГСК-2011. Проекция равнопромежуточная коническая. Осевой меридиан 100°

ЛИСТЫ ГК-200/2, ОБЕСПЕЧЕННЫЕ ДО

- | | | | |
|--|------------------|--|------------------|
| | 2000 - 2010 г.г. | | ДО не составлены |
| | 2011 - 2015 г.г. | | |
| | 2016 - 2020 г.г. | | |
| | 2021 - 2023 г.г. | | |
| | 2024 г. | | |

ГИДРОГРАФИЯ:

- Океаны, моря, озера, водохранилища
- Речная сеть
- Береговая линия

ГРАНИЦЫ:

- сухопутная граница Арктической зоны РФ
- полярных владений РФ*
- между федеральными округами
- линия разграничения морских пространств Норвегии и Российской Федерации**

* по постановлению Президиума ЦИК СССР от 15.04.1926 "Об объявлении территории Союза ССР земель и островов, расположенных в Северном Ледовитом океане" и другим актам СССР

** по договору между Королевством Норвегия и Российской Федерацией от 15.09.2010

Границы серийных легенд

- | | | | | | | |
|-------------------|-------------------------------|------------------------------|------------------------|-------------------|---------------------------|------------------------|
| 1 Калининградская | 16.1 Ново-Земельская | 26 О-вов Земля Франца Иосифа | 39 Восточно-Саянская | 54 Нижнеленская | 69 Ханкайская | 83 Олойская |
| 2 Кольская | 16.2 Вайгачско-Пайхойская | 27 Островная | 40 Верхне-Енисейская | 55 Нижневилюйская | 70 Новосибирских островов | 84 Омолонская |
| 3 Карельская | 17 Полярно-Уральская | 28 Октябрьская | 41 Ангарская | 56 Амгинская | 71 Яно-Индигирская | 85 Сутойская |
| 4 Ильменская | 18 Северо-Уральская | 29 Таймырская | 42 Прибайкальская | 57 Алданская | 72 Яно-Индигирская | 86 Анадырская |
| 5 Онежская | 19 Пермская | 30 Хатангская | 43 Селенгинская | 58 Удоканская | 73 Юдомская | 87 Гижигинская |
| 6 Московская | 20 Среднеуральская | 31.1 Игарско-Норильская | 44 Оленекская | 59 Олекминская | 74 Охотская | 88 Западно-Камчатская |
| 7 Воронежская | 21 Южно-Уральская | 31.2 Туруханско-Бахтинская | 45 Анабарская | 60 Приаргунская | 75 Комсомольская | 89 Южно-Камчатская |
| 8 Донецкая | 22 Зауральская | 32 Маймечо-Котуйская | 46 Мархинская | 61 Становая | 76 Южно-Сихотэ-Алиньская | 90 Восточно-Камчатская |
| 9 Скифская | 23.1 Западно-Сибирская серия, | 33 Пutorанская | 47 Верхне-Видлюйская | 62 Зейская | 77 Николаевская | 91 Командорская |
| 10 Кавказская | 23.2 Западно-Сибирская серия, | 34 Пutorанская | 48 Бодайбинская | 63 Верхоянская | 78 Сахалинская | 92 Пыкараамская |
| 11 Тиманская | Обская подсерия | 35 Енисейская | 49 Муйская | 64 Нижнеамгинская | 79 Кольмская | 93 Корьянская |
| 12 Мезенская | 23.3 Западно-Сибирская серия, | 36 Тунгусская | 50 Баргузино-Витимская | 65 Нижнеамгинская | 80 Колымская | 94 Олоторская |
| 13 Средневожжская | Омско-Кулундинская подсерия | 37 Минусинская | 51 Баргузино-Витимская | 66 Учуро-Майская | 81 Даурская | 95 Пенжинская |
| 14 Нижневожжская | 24 Кузбасская | 38 Западно-Саянская | 52 Даурская | 67 Учуро-Майская | 82 Даурская | 96 Чукотская |
| 15 Печерская | 25 Горно-Алтайская | 39 Чаунская | 53 Суханская | 68 Тугурская | 83 Анюйско-Чаунская | 97 Хангарская |