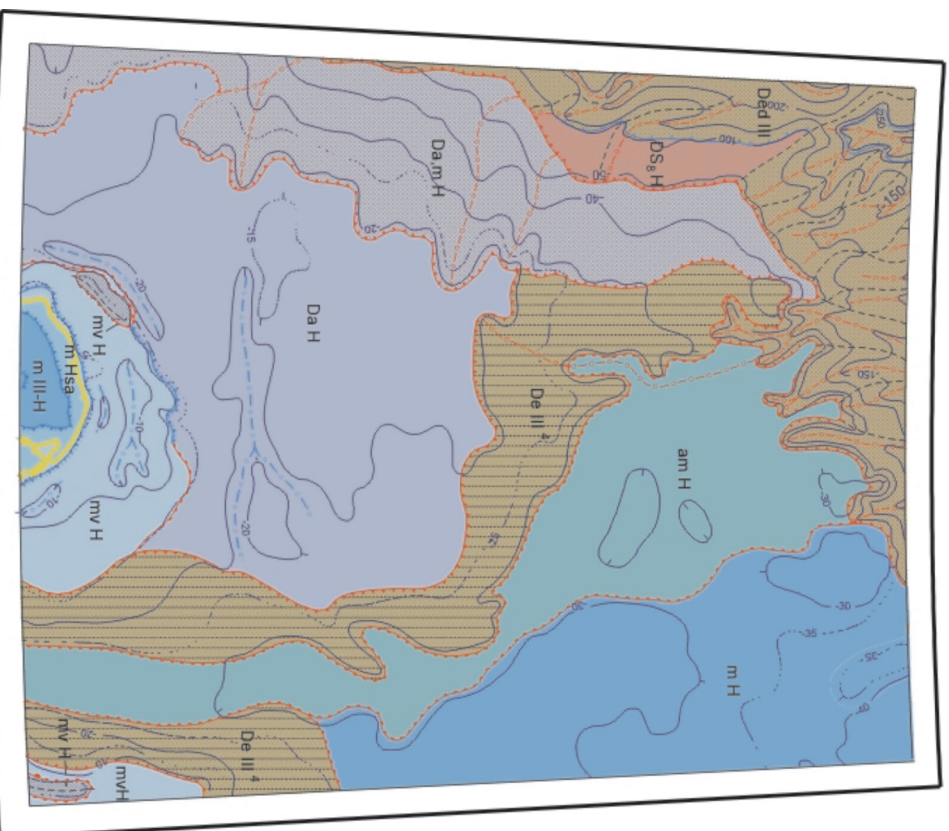


# Геоморфологическая карта (Итоговая)

Макет



## УСЛОВНЫЕ ОБОЗНАЧЕНИЯ

### Генетические типы поверхностей

#### Денудационные поверхности

- De** Эрозионные склоны, пологие, поднивноплейстоценового возраста (III<sup>4</sup>)<sup>\*</sup>
- Da** Абразионные террасы и равнины на глубинах 10-20 м, голоценового возраста (H)<sup>\*</sup>
- Ded** Эрозионно-денудационные склоны подводных долин, крутые, поднивноплейстоценового возраста (III)<sup>\*\*</sup>

#### Конструктивно-денудационные поверхности

- DS<sub>г</sub>** Абразионные склоны, приуроченные к разрывным дислокациям, крутые, голоценового возраста (H)

#### Денудационно-аккумулятивные поверхности

- Дам** Абразионно-аккумулятивные склоны, пологие, голоценового возраста (H)

#### Аккумулятивные поверхности

- м** Лады, косы, пляжи на высотах 0-1 м, голоценового возраста, субатлантическая стадия (Hsa)<sup>\*\*</sup>
- м** Морские равнины на глубинах 20-50 м голоценового возраста (H)<sup>\*</sup>
- м** Первая морская терраса на высотах 10-15 м, местами две ступени, поднивноплейстоцен-голоценового возраста (II-H)<sup>\*\*</sup>
- м IV** Морские равнины в зоне современного воздействия волн и стоно-нагонных процессов, голоценового возраста (H)
- м V** Склоны гряд и холмов, голоценового возраста (H)<sup>\*</sup>
- ам** Апоэвально-морские равнины голоценового возраста (H)<sup>\*</sup>

<sup>\*</sup> поверхности современного шельфа  
<sup>\*\*</sup> поверхности современной суши

### Морфология рельефа

#### Структурные линии

- Гребневые
- Килевые

Линии выпуклого перегиба

Линии вогнутого перегиба

Уступы

- высоты 5-20 м

- высоты 20-50 м

### Формы рельефа

Подводные ложбины и каналы стока

### Типы морских берегов

Аккумулятивные, созданные волновыми процессами

### Прочие обозначения

Поверхности субэвального рельефа, частично переработанные в субавальных условиях

Изолинии рельефа дна моря  
основные:  
- сечение 10 м на глубинах менее 50 м;  
- сечение 50 м на глубинах более 50 м  
- дополнительные: сечение 5 м  
-5