

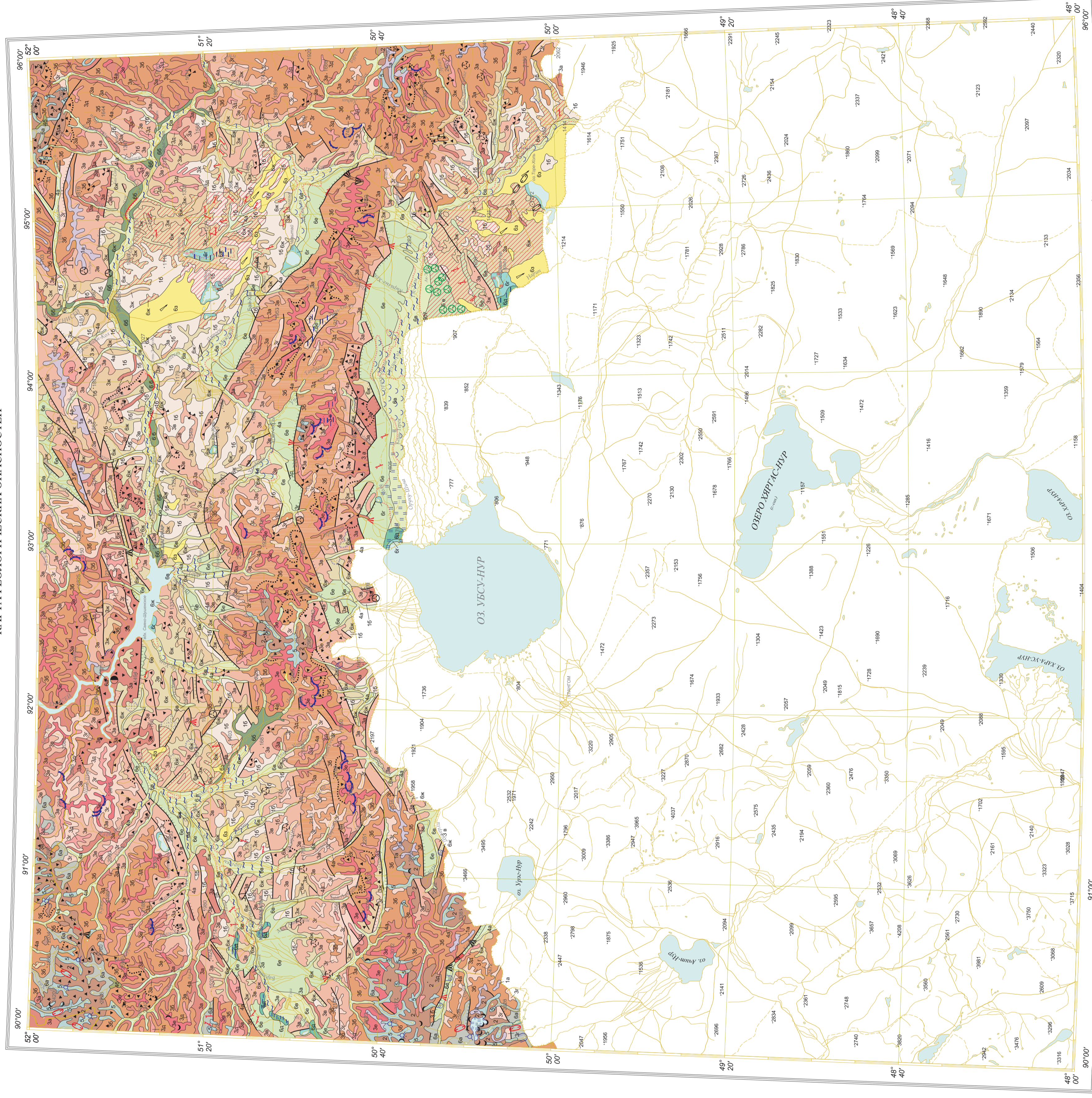
ГОСУДАРСТВЕННАЯ ГЕОЛОГИЧЕСКАЯ КАРТА РОССИЙСКОЙ ФЕДЕРАЦИИ МАСШТАБ 1:1 000 000

(ПРЕТРЕ ПОВОЛЖЬЕ)

АЛТАЙ-САВИЙСКАЯ СЕРИЯ

М-46 (Камни)

КАРТА ГЕОЛИТИЧЕСКИХ ОПАСНОСТЕЙ

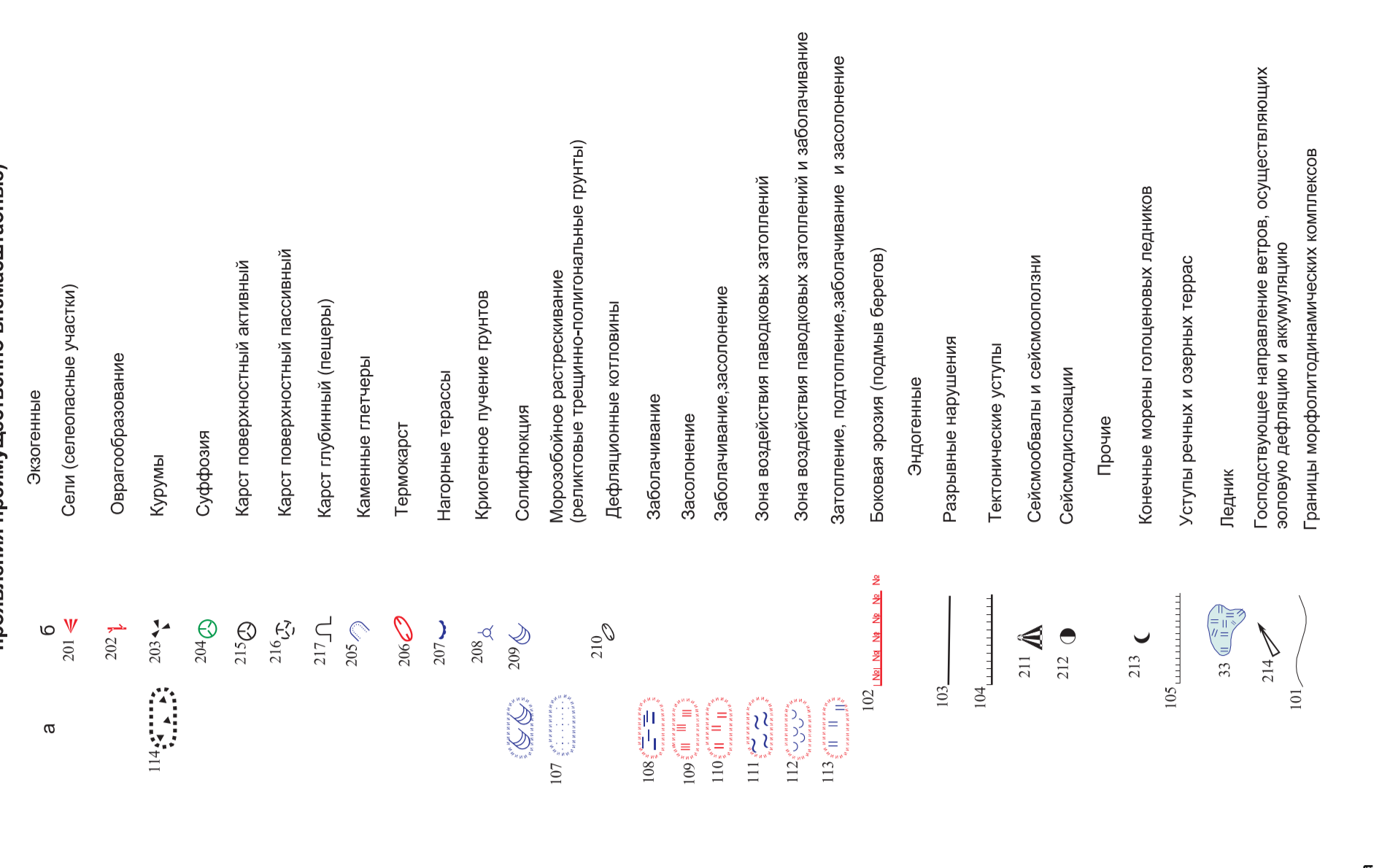


Обновление и уточнение в Санкт-Петербурге
Инженерно-геологическое бюро ВГЕИР
Инженерно-геологическая лаборатория
Инженер-автор проекта
© ФГУП ВГЕИР, 2007 г.
© ФГУП ВГЕИР, 2007 г.
© Санкт-Петербургское геологическое бюро ВГЕИР, 2007 г.

УСЛОВНЫЕ ОБОЗНАЧЕНИЯ

Геодинамические пояса	Микрофациальные комплексы и их выветшавший состав (МФК)	Степень проявления процессов и явлений		Геоморфологическая оценка	
		1	2		
Повышенными	Осадочные комплексы Нижнекаменноугольные, среднекаменноугольные, верхнекаменноугольные, пермские, мезозойские, кайнозойские 1, 1В 1, 1В 1, 1В 1, 1В 1, 1В 1, 1В 1, 1В 1, 1В 1, 1В 1, 1В	1	2	1	Высокие возвышенности, среднегорья, горы, плоскогорья
		2	3	2	Высокие возвышенности, среднегорья, горы, плоскогорья
		3	4	3	Высокие возвышенности, среднегорья, горы, плоскогорья
		4	5	4	Высокие возвышенности, среднегорья, горы, плоскогорья
		5	6	5	Высокие возвышенности, среднегорья, горы, плоскогорья
		6	7	6	Высокие возвышенности, среднегорья, горы, плоскогорья
		7	8	7	Высокие возвышенности, среднегорья, горы, плоскогорья
		8	9	8	Высокие возвышенности, среднегорья, горы, плоскогорья
		9	10	9	Высокие возвышенности, среднегорья, горы, плоскогорья
		10	11	10	Высокие возвышенности, среднегорья, горы, плоскогорья
Пониженными	Осадочные комплексы Нижнекаменноугольные, среднекаменноугольные, верхнекаменноугольные, пермские, мезозойские, кайнозойские 2, 2А 2, 2А 2, 2А 2, 2А 2, 2А 2, 2А 2, 2А 2, 2А 2, 2А 2, 2А	1	2	1	Высокие возвышенности, среднегорья, горы, плоскогорья
		2	3	2	Высокие возвышенности, среднегорья, горы, плоскогорья
		3	4	3	Высокие возвышенности, среднегорья, горы, плоскогорья
		4	5	4	Высокие возвышенности, среднегорья, горы, плоскогорья
		5	6	5	Высокие возвышенности, среднегорья, горы, плоскогорья
		6	7	6	Высокие возвышенности, среднегорья, горы, плоскогорья
		7	8	7	Высокие возвышенности, среднегорья, горы, плоскогорья
		8	9	8	Высокие возвышенности, среднегорья, горы, плоскогорья
		9	10	9	Высокие возвышенности, среднегорья, горы, плоскогорья
		10	11	10	Высокие возвышенности, среднегорья, горы, плоскогорья

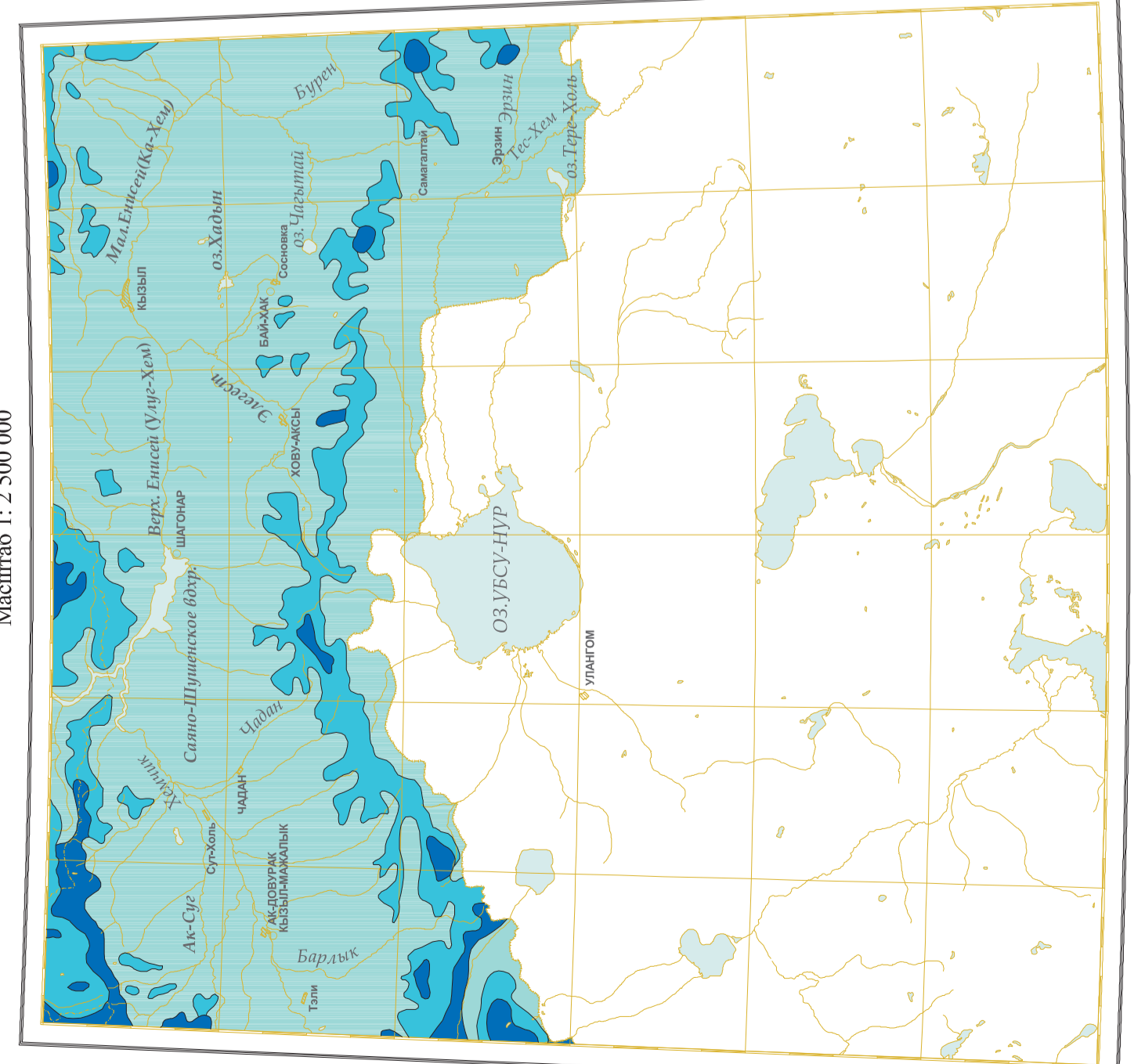
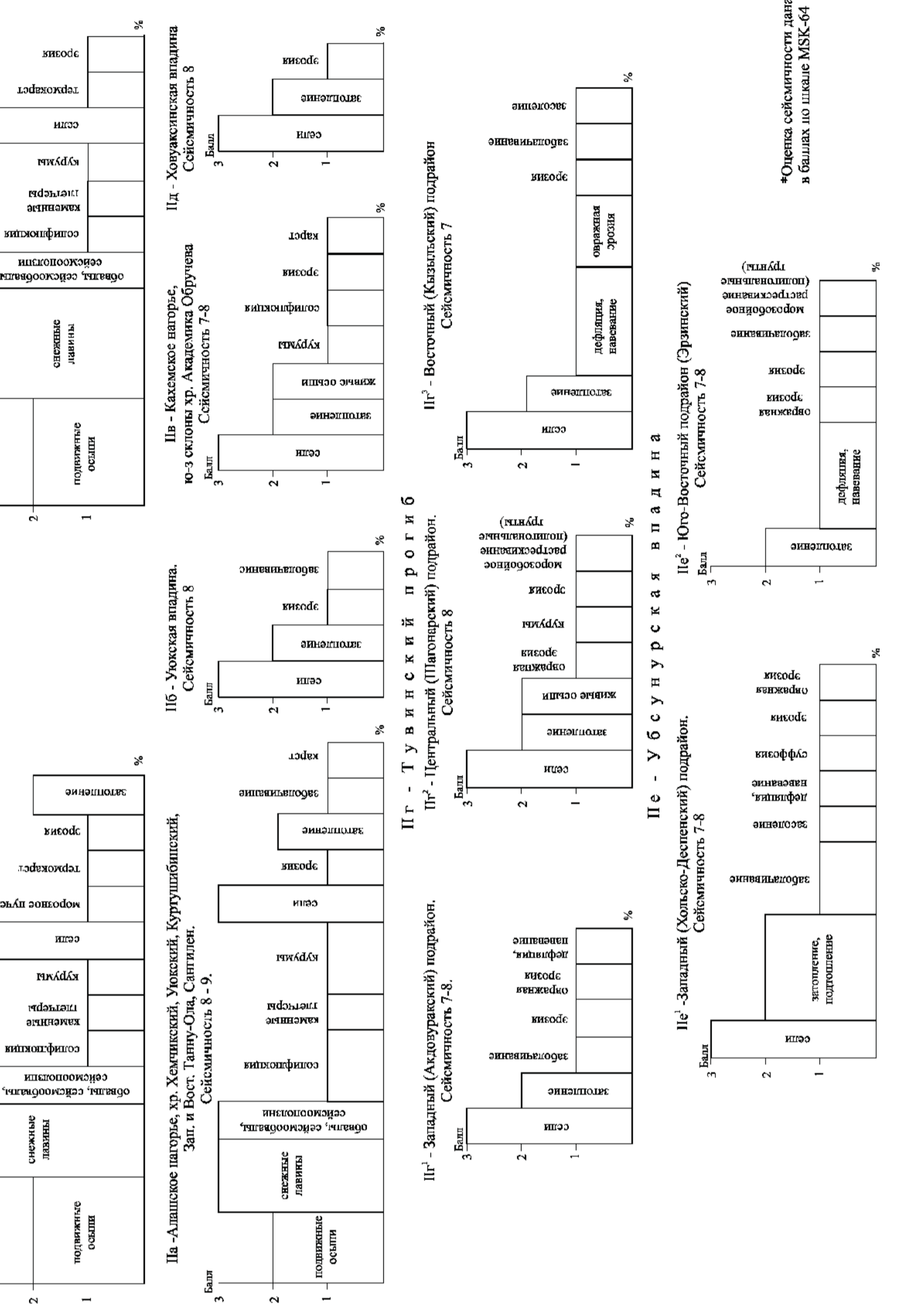
Природные опасности и неблагоприятные геологические условия и процессы (по степени опасности в баллах по шкале МСК-64)



ПОРЯКОВЫЕ ЛЮСТРОГРАМЫ ОЦЕНКИ ГЕОЛИТИЧЕСКИХ ПРОЦЕССОВ

(На основе оценок и степени опасности в баллах: 1 - малозначимые, 2 - умеренные, 3 - высокоопасные. На основе оценок - коэффициенты уменьшения опасности в %: K_1 - 10%, K_2 - 25%, K_3 - 50%)

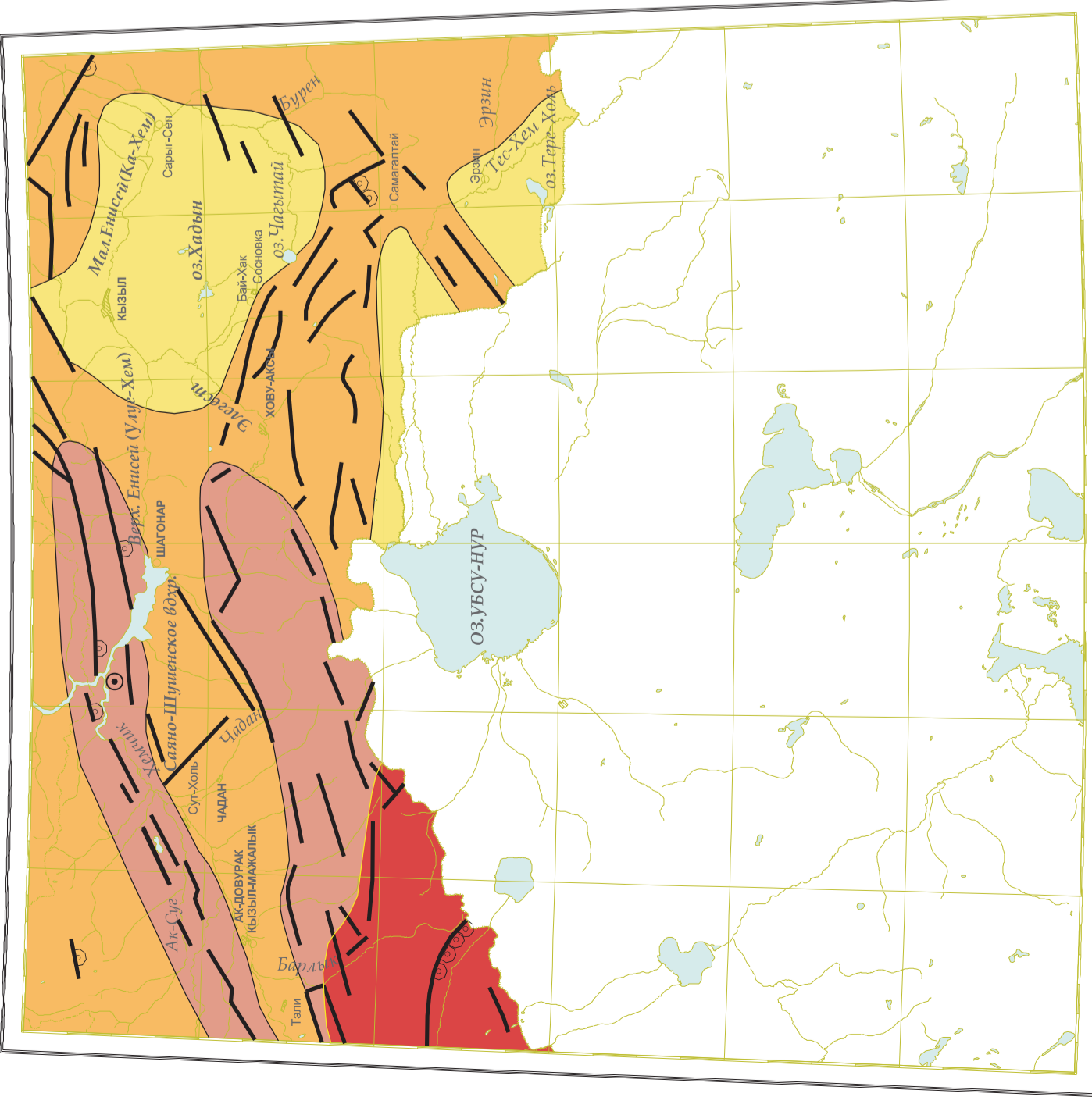
Метод отбрасывания коэффициентов уменьшения опасности:



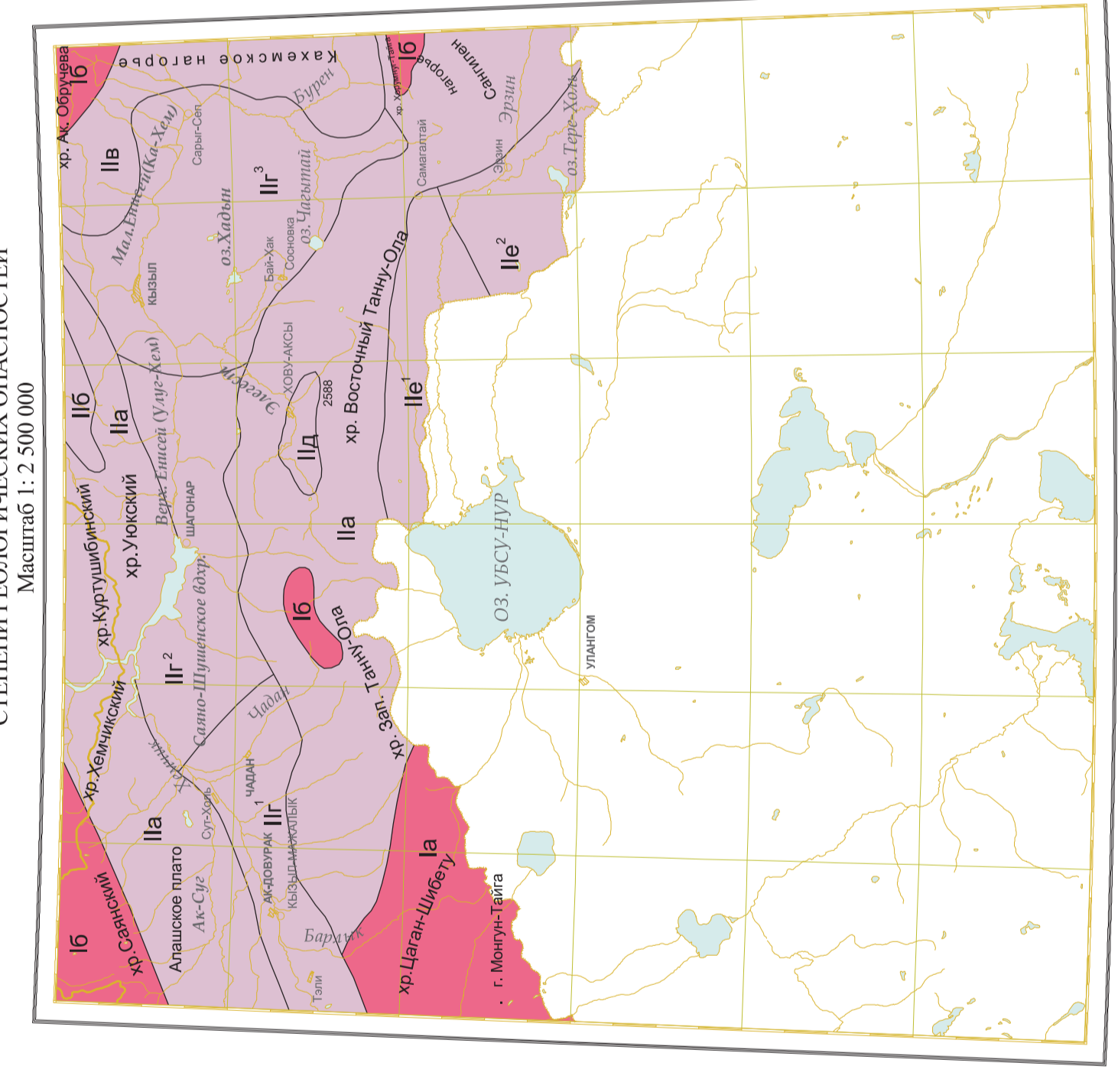
Условные обозначения:
1 зона сплошного распространения ММП (мощность до 300 м, средняя доводя от -1 до -8° С)
2 зона прерывистого распространения ММП (мощность от 100 до 150 м, средняя доводя от 0 до -3° С)
3 зона островного распространения ММП (мощность до 50 м, средняя доводя от 0 до -1° С)
4 граница зон ММП

СХЕМА СЕЙСМИЧЕСКОГО РАЙОНИРОВАНИЯ

(По данным карты сейсмического районирования территории СССР) Методом зонирования сейсмической территории по территории Российской Федерации масштаба 1:8 000 000, 2000 г.



Условные обозначения:
1 - зона интенсивности землетрясений в баллах (по шкале МСК-64): >=10; 9; 8; 7.
2 - сейсмообласть и сейсмопотенциал: сейсмодислоциция.
3 - активные разрывные нарушения: участвующие и вновь образованные



Условные обозначения:
1 - Высокоопасные районы (высокоопасные с сопоставимыми определениями): IIa - хр. Цаган-Шибету, г. Монун-Талга, 16 - хр. Савансия, Аладина Обручава, Зап. Тяну-Ола, нар. Савилгин;
2 II - Опасные районы: IIa - Аладинское нагорье, хр. Хемчиский, Курташбинский, Уюский, Чалган-Шибету, г. Монун-Талга, 16 - хр. Савансия, Аладина Обручава, Зап. Тяну-Ола, нар. Савилгин;
IIa - Аладинское нагорье, хр. Хемчиский, Курташбинский, Уюский, Чалган-Шибету, г. Монун-Талга, 16 - хр. Савансия, Аладина Обручава, Зап. Тяну-Ола, нар. Савилгин;
IIa - Аладинское нагорье, хр. Хемчиский, Курташбинский, Уюский, Чалган-Шибету, г. Монун-Талга, 16 - хр. Савансия, Аладина Обручава, Зап. Тяну-Ола, нар. Савилгин;
IIa - Аладинское нагорье, хр. Хемчиский, Курташбинский, Уюский, Чалган-Шибету, г. Монун-Талга, 16 - хр. Савансия, Аладина Обручава, Зап. Тяну-Ола, нар. Савилгин;