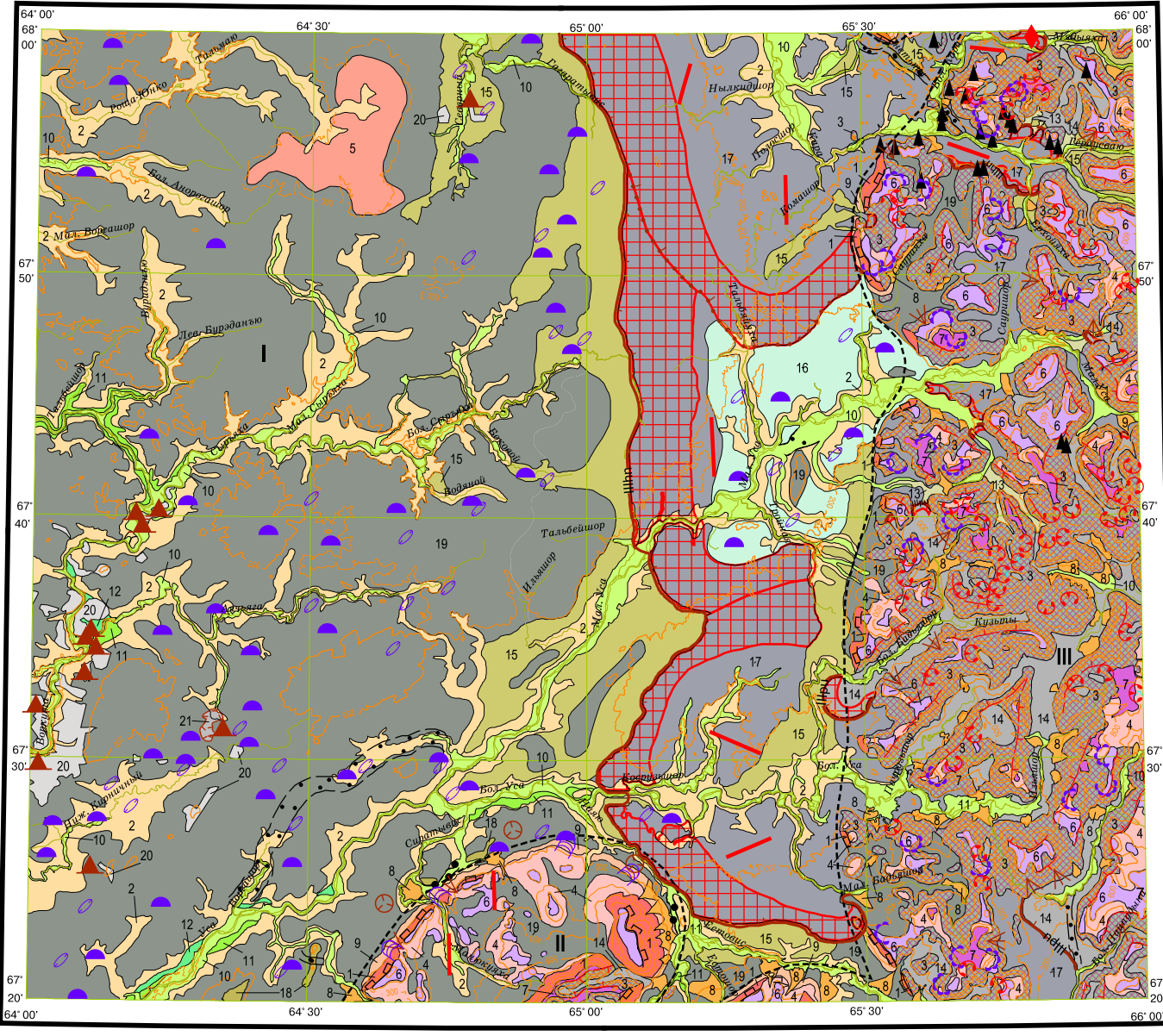


ГЕОМОРФОЛОГИЧЕСКАЯ СХЕМА



УСЛОВНЫЕ ОБОЗНАЧЕНИЯ



СХЕМА РАСПОЛОЖЕНИЯ ЛИСТОВ ПОЛЯНО-УРАЛЬСКОЙ СЕРИИ

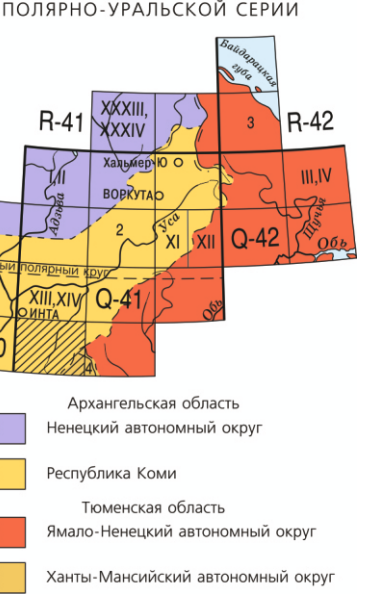
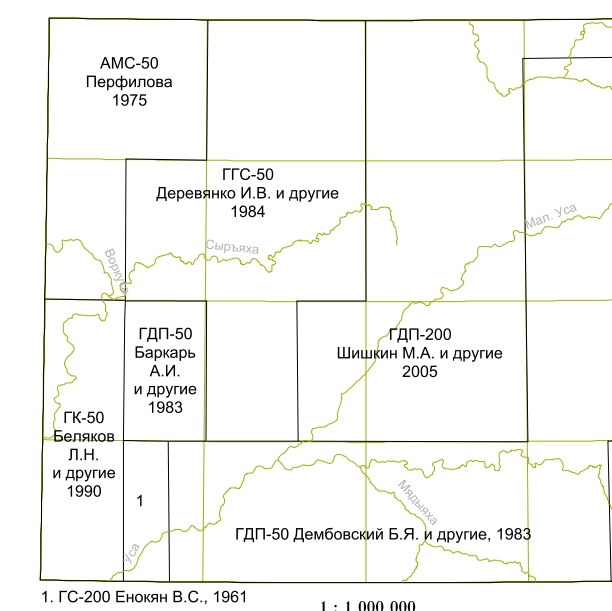


СХЕМА ИСПОЛЬЗОВАННЫХ МАТЕРИАЛОВ



МИНИСТЕРСТВО ПРИРОДНЫХ РЕСУРСОВ И ЭКОЛОГИИ РОССИЙСКОЙ ФЕДЕРАЦИИ  
ФЕДЕРАЛЬНОЕ АГЕНТСТВО ПО НЕДРОПОЛЬЗОВАНИЮ

ГОСУДАРСТВЕННАЯ ГЕОЛОГИЧЕСКАЯ КАРТА РОССИЙСКОЙ ФЕДЕРАЦИИ масштаба 1 : 200 000

Издание второе  
Полярноуральская серия  
КАРТА НЕОГЕН-ЧЕТВЕРТИЧНЫХ ОБРАЗОВАНИЙ  
Q-41-V.VI(Воркута)

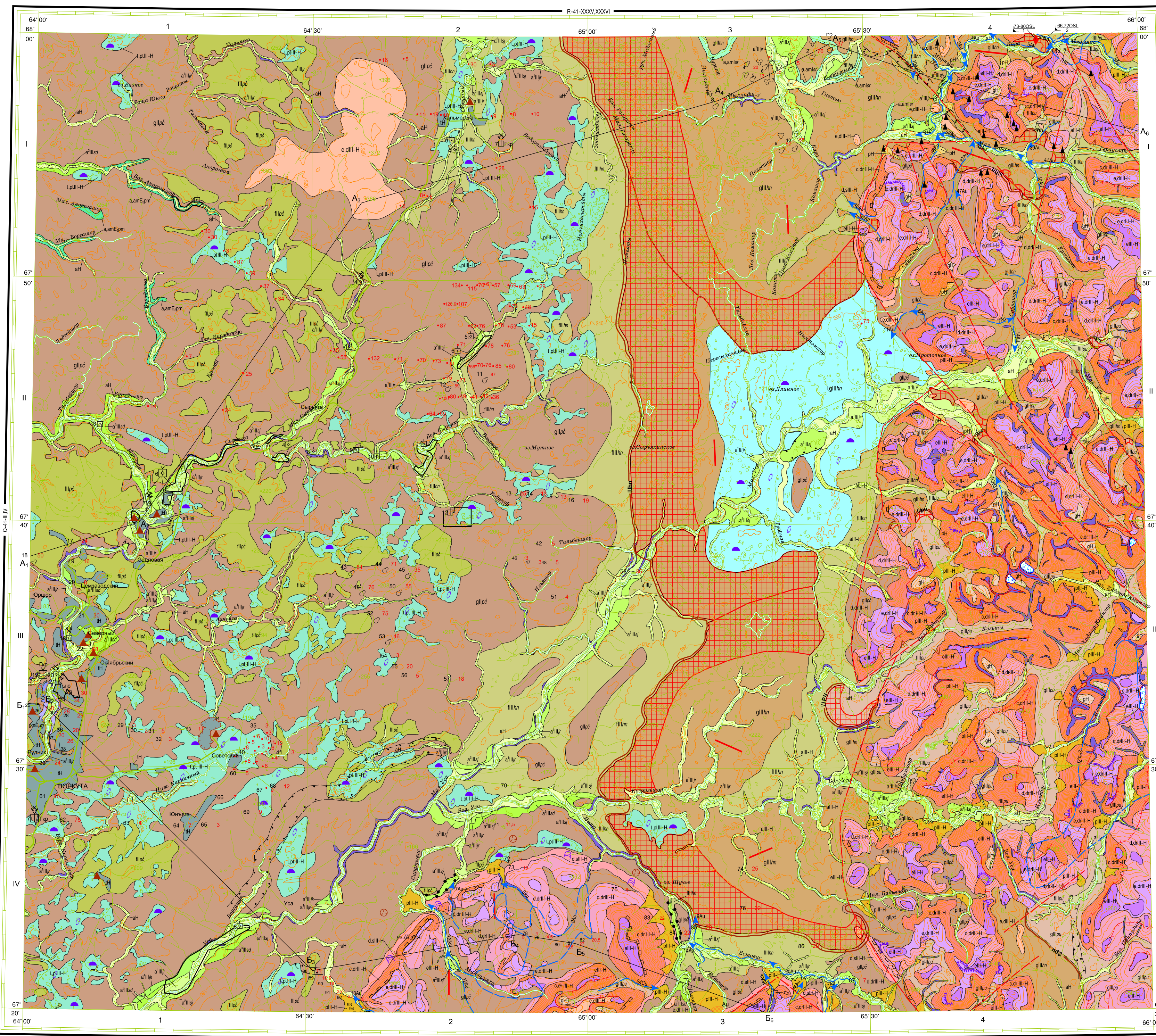
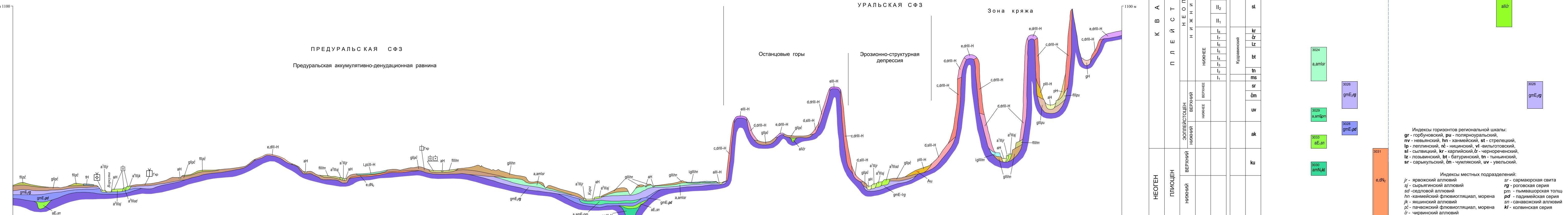
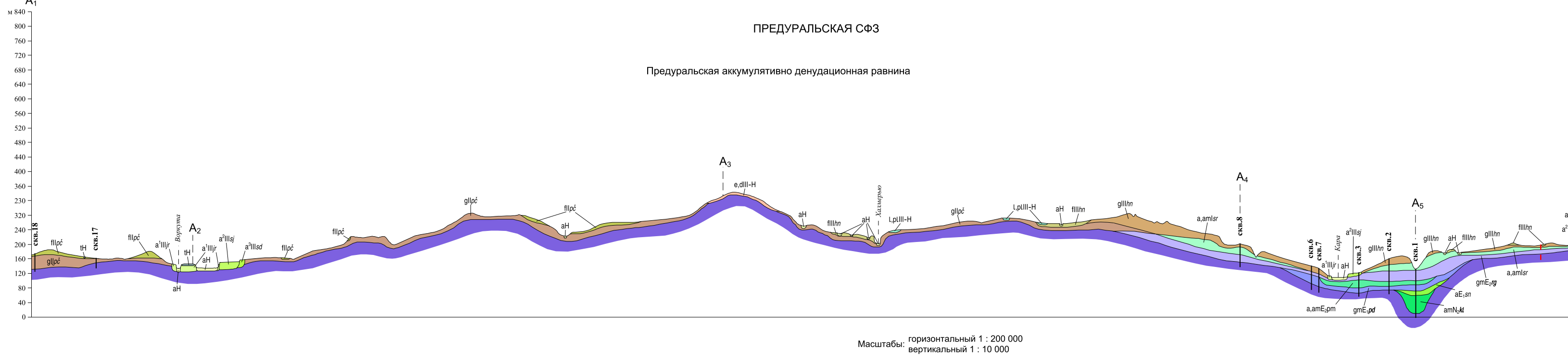


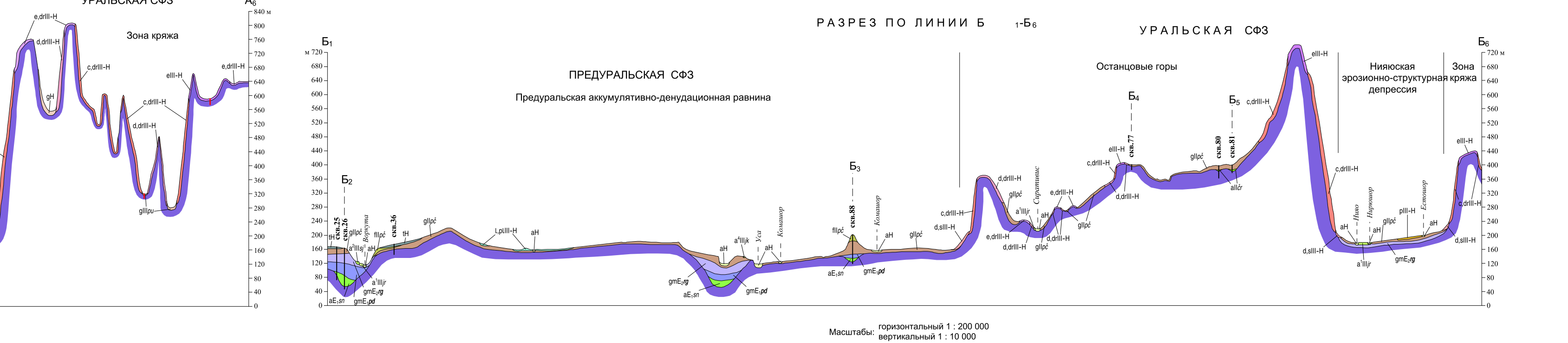
СХЕМА СООТНОШЕНИЙ НЕОГЕН-ЧЕТВЕРТИЧНЫХ ОБРАЗОВАНИЙ



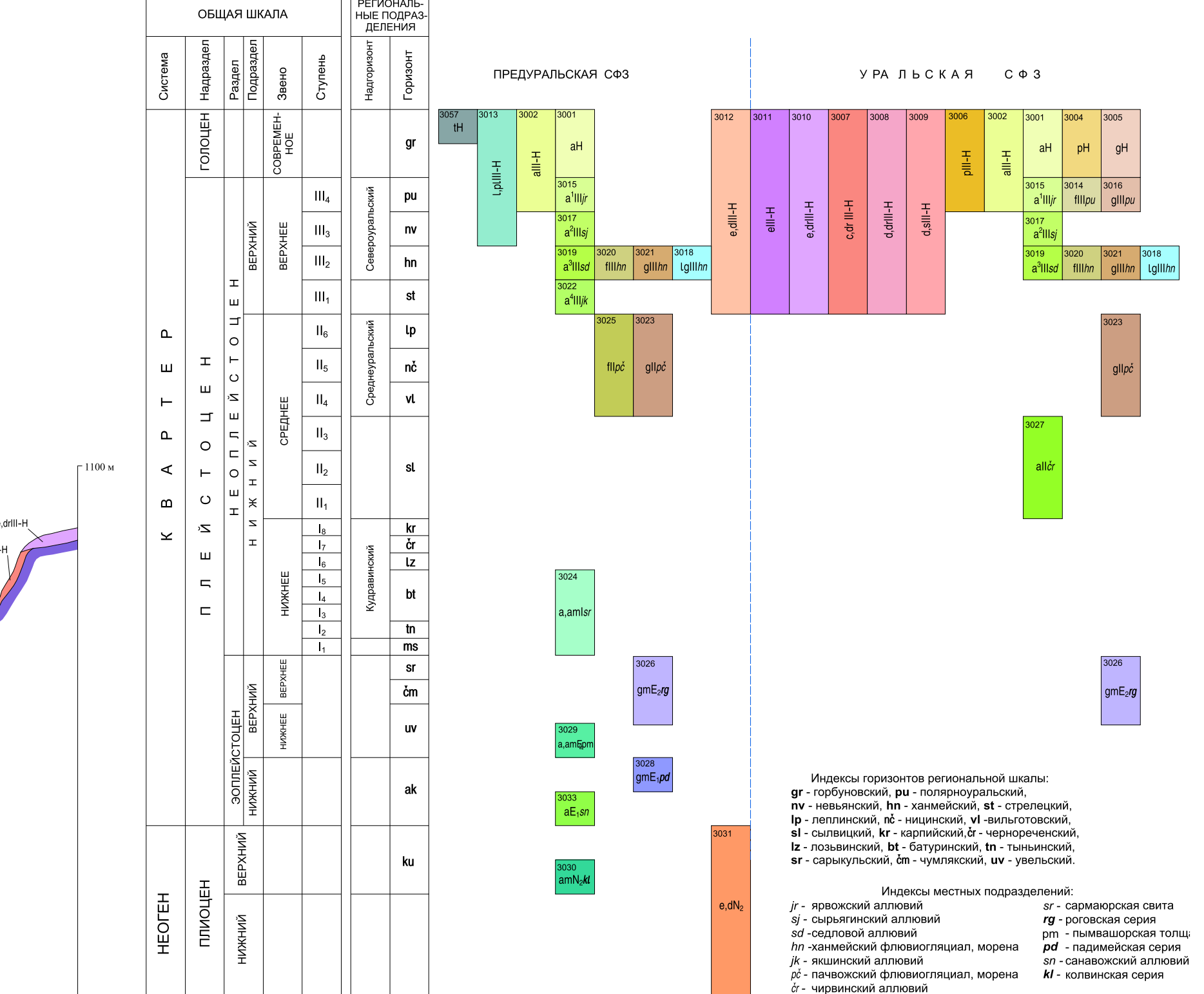
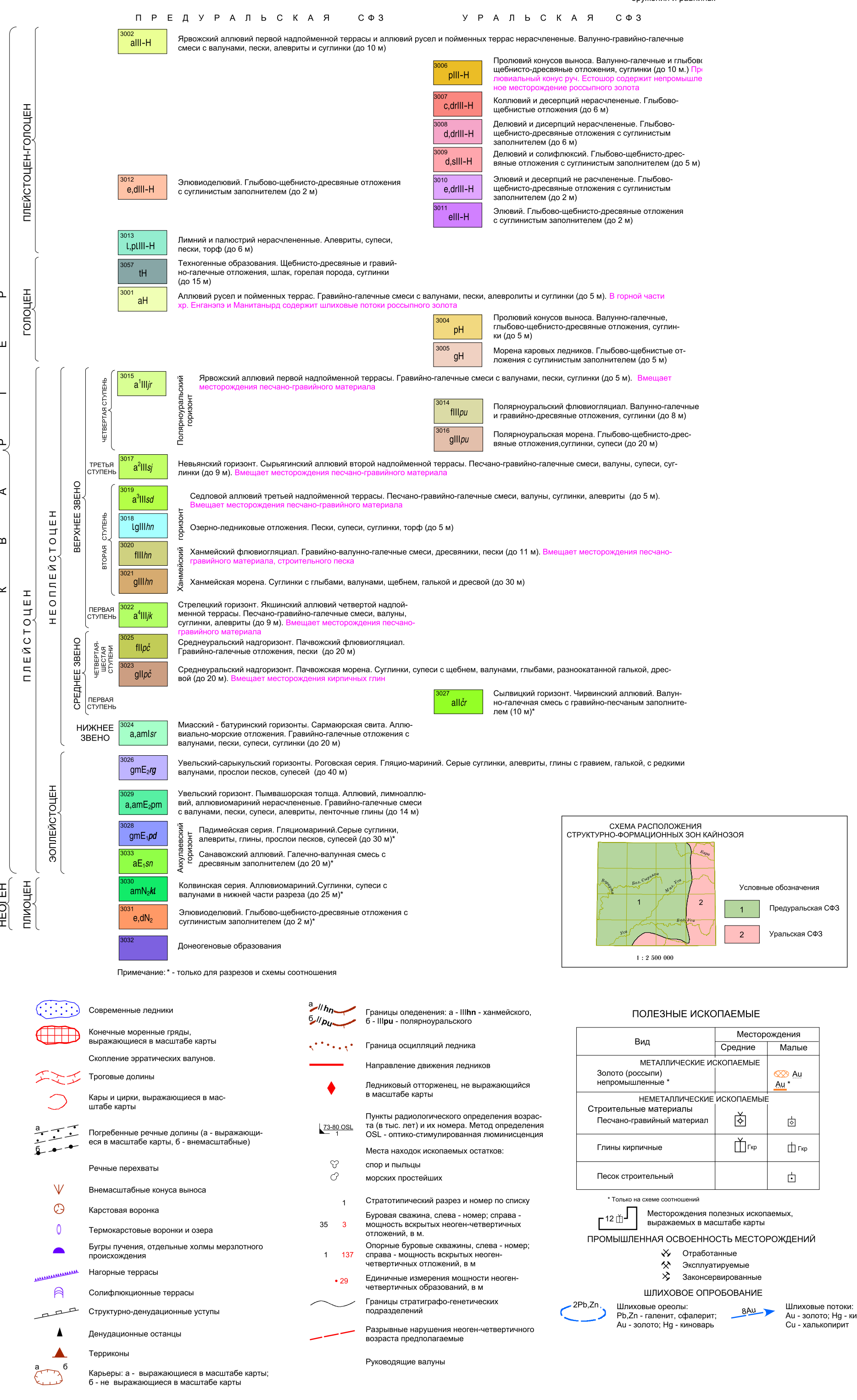
РАЗРЕЗ ПО ЛИНИИ А-А<sub>1</sub>



РАЗРЕЗ ПО ЛИНИИ Б-Б<sub>1</sub>



УСЛОВНЫЕ ОБОЗНАЧЕНИЯ



Приложение 3 к «Методическому руководству по составлению и подготовке изданий листов Государственной геологической карты Российской Федерации. Метод геологической карты на структурно-тектоническом основании в области сложения прямого строения и равнины»