

Группа	Подгруппа, вид	Месторождения			Проявления	Пункты минерализации	Генетические типы	Рудные формации
		Крупные	Средние	Малые				
ГОРЮЧИЕ	Нефть и газ	▲	▲					Мелководно-морская саргавско-турнейская
	Нефть	▲	▲					Карбонатно-глинисто-песчаная средневеково-нижнеюрская; песчано-карбонатная прибрежно-морская еловско-александровская; ангидритово-карбонатная каширско-артинская
	Нефть и газоконденсат	▲	▲					Карбонатно-глинисто-песчаная средневеково-нижнеюрская; песчано-карбонатная прибрежно-морская еловско-александровская; ангидритово-карбонатная каширско-артинская
	Газоконденсат и газ	▲	▲					Доломит-известняковая михайловско-прикамская; песчано-глинистая черемшанско-вереская
МЕТАЛЛУРГИЧЕСКИЕ	Газ горючий			▲				Доломит-известняковая михайловско-прикамская; песчано-глинистая черемшанско-вереская
	Черные металлы			●				Бурожелезняковая сидерит-шамозит гидротермальная оolitовая
НЕМЕТАЛЛИЧЕСКИЕ	Железо			●				Титаноносный осадочный
	Титан (россысы)			●				Титаноносный осадочный
	Радиоактивные элементы			●				Идиотриационный, эфидиотриационный
	Уран			●				Уран-редкоземельная в палеодолинах; уран-битумная
	Фосфорит			▲				Осадочный
	Фосфорные удобрения			▲				Фосфоритовая терригенная желваковая
	Опала			▲				Осадочный
	Целлюлоза			▲				Осадочный
	Известняк			▲				Осадочный
	Мел			▲				Осадочный
СОЛИ	Мергель			▲				Осадочный
	Глинистые породы			▲				Осадочный
	Глины кирпичные			▲				Осадочный
	Глины керамзитовые			▲				Осадочный
	Обломочные породы			▲				Осадочный
	Песок строительный			▲				Осадочный
	Песчаник			▲				Осадочный
	Прочие ископаемые			▲				Сульфато-карбонатная
	Гипс			▲				Осадочный
	Песок формовочный			▲				Осадочный
ПОДЗЕМНЫЕ ВОДЫ	Песок стокловый			▲				Осадочный
	Соли натриевые (галит)			▲				Эвапоритовый
	Соли калиевые (сильвин и др.)			▲				Эвапоритовый
	Соли магниевые (бишофит)			▲				Эвапоритовый
	Соли смешанного состава			▲				Эвапоритовый
	Бром			▲				Руда
	Иодно-бромные рассолы			▲				Руда
	Минеральные лечебные сероводородные			▲				Полигенный
	Без разделения по составу			▲				Полигенный
	Питьевые (технические) — Т			▲				Инфильтрационный
Солончатые			▲				Инфильтрационный	

Примечание: Слева от условного знака буквенные индексы для нефти: МН — метано-нафтовые; для нефти и газоконденсата: МКХ — метано-нафтовая, конденсатная; для газов горючих: С — свободные. Аномалии радиоактивности: ▲ — локальные, ▲ — региональные.

**ПРОМЫШЛЕННАЯ ОСОБЕННОСТЬ МЕСТОРОЖДЕНИЙ**  
 \* Эксплуатируемые \* Запасированные  
 \* Находящиеся в разведке \* Отработанные

**МИНЕРАГИНИЧЕСКОЕ РАЙОНИРОВАНИЕ**

Область / Район	Индекс	Потенциальный элемент
<b>ВОЛГО-УРАЛЬСКАЯ НЕФТЕГАЗОНОСНАЯ ПРОВИНЦИЯ (I НКГД-Р)</b>		
Средневольтская нефтегазоносная область	1 НКГД-Р	6.11 ФК-Р
Нижневольтская нефтегазоносная область	2 НКГД-С	6.11.1 ФР
Саратовский газонефтяной район	2.1 НКГД-С	6.11.2 ФК-Р
Жирновский газонефтяной район	2.2 НКГД-С	6.11.3 ФР
Верховский газонефтяной район	2.3 НКГД-С	6.12.0 ФК-Р
Кузнецкий газонефтяной район	2.4 НКГД-С	6.12.0 ФР
Камышинский газонефтяной район	2.5 НКГД-С	6.12.0 ФК-Р
<b>ПРИКАСПИЙСКАЯ НЕФТЕГАЗОНОСНАЯ ПРОВИНЦИЯ (II НКГД-Р)</b>		
Волгоградско-Караганакская нефтегазоносная область	3 НКГД-Р	6.12.0 ФК-Р
Ровенско-Мокроусовский нефтегазоносный район	3.1 НКГД-Р	6.13.0 ФК-Р
Центрально-Прикаспийская нефтегазоносная область	4 НКГД-Р	6.13.0 ФР
<b>ЦЕНТРАЛЬНАЯ ПРОВИНЦИЯ (III Ф.Ф.Ф.Т.-З.И.-О)</b>		
1 минералогическая область (Московская синеклиза)	5 У-О	6.13.0 ФК-Р
2 минералогическая область (Ульяновско-Саратовский прогиб)	6 Ф.Ф.Ф.Т.-З.И.-О	6.13.0 ФР
Камышинский железнорудный район	6.1 ФК	6.13.0 ФК-Р
Медведицкий потенциальный россыпной район	6.2 Т-З.И	6.13.0 ФР
Жирновский потенциальный россыпной район	6.3 Т-З.И	6.13.0 ФК-Р
Бальковский потенциальный россыпной район	6.4 Т-З.И	6.13.0 ФР
Палео-Донская потенциально урановодная зона (в ранге района)	6.5 УН	6.13.0 ФК-Р
Николаевский потенциальный урановодный район (в ранге ула)	6.5.1 УН	6.13.0 ФР
Серафимовский потенциальный урановодный район (в ранге ула)	6.5.2 УН	6.13.0 ФК-Р
Исильинский потенциальный урановодный район (в ранге ула)	6.5.3 УН	6.13.0 ФР
Калачская потенциальная ураноносная площадь	6.5.4 УН	6.13.0 ФК-Р
Палео-Волжская потенциальная ураноносная зона (в ранге района)	6.6 УН	6.13.0 ФР
Заволжский потенциальный урановодный район	6.6.1 УН	6.13.0 ФК-Р
Балашовский потенциальный фосфоритовый район	6.7 ФК	6.13.0 ФР
Балашовский потенциальный фосфоритовый узел	6.7.1 ФК	6.13.0 ФК-Р
Саратовский фосфоритовый район	6.8 ФК	6.13.0 ФР
Терсинский потенциальный фосфоритовый район	6.9 ФК-Р	6.13.0 ФК-Р
Руденско-Котрибуевский потенциальный фосфоритовый узел	6.9.1 ФР	6.13.0 ФР
Медведицкий потенциальный фосфоритовый узел	6.9.2 ФК	6.13.0 ФК-Р
Привольский фосфоритовый район	6.10 ФК-Р	6.13.0 ФР
Друмяно-Трубинский потенциальный фосфоритовый узел	6.10.1 ФР	6.13.0 ФК-Р
Камышинский фосфоритовый узел	6.10.2 ФР	6.13.0 ФК-Р
<b>ПРЕДУРАЛЬСКИЙ ПОТЕНЦИАЛЬНО УРАНОВОДНЫЙ ПОС (IV УС-Т)</b>		
Приуральско-Днепровско-Донецкая потенциально урановодная минералогическая зона	10 УС-Т	6.13.0 ФК-Р
Привольско-Задонский потенциальный урановодный район	10.1 УС-Т	6.13.0 ФР

ГОСУДАРСТВЕННАЯ ГЕОЛОГИЧЕСКАЯ КАРТА РОССИЙСКОЙ ФЕДЕРАЦИИ масштаб 1 : 1 000 000

ЦЕНТРАЛЬНО-ЕВРОПЕЙСКАЯ СЕРИЯ

КАРТА ПОЛЕЗНЫХ ИСКОПАЕМЫХ

М-38 (Волгоград)

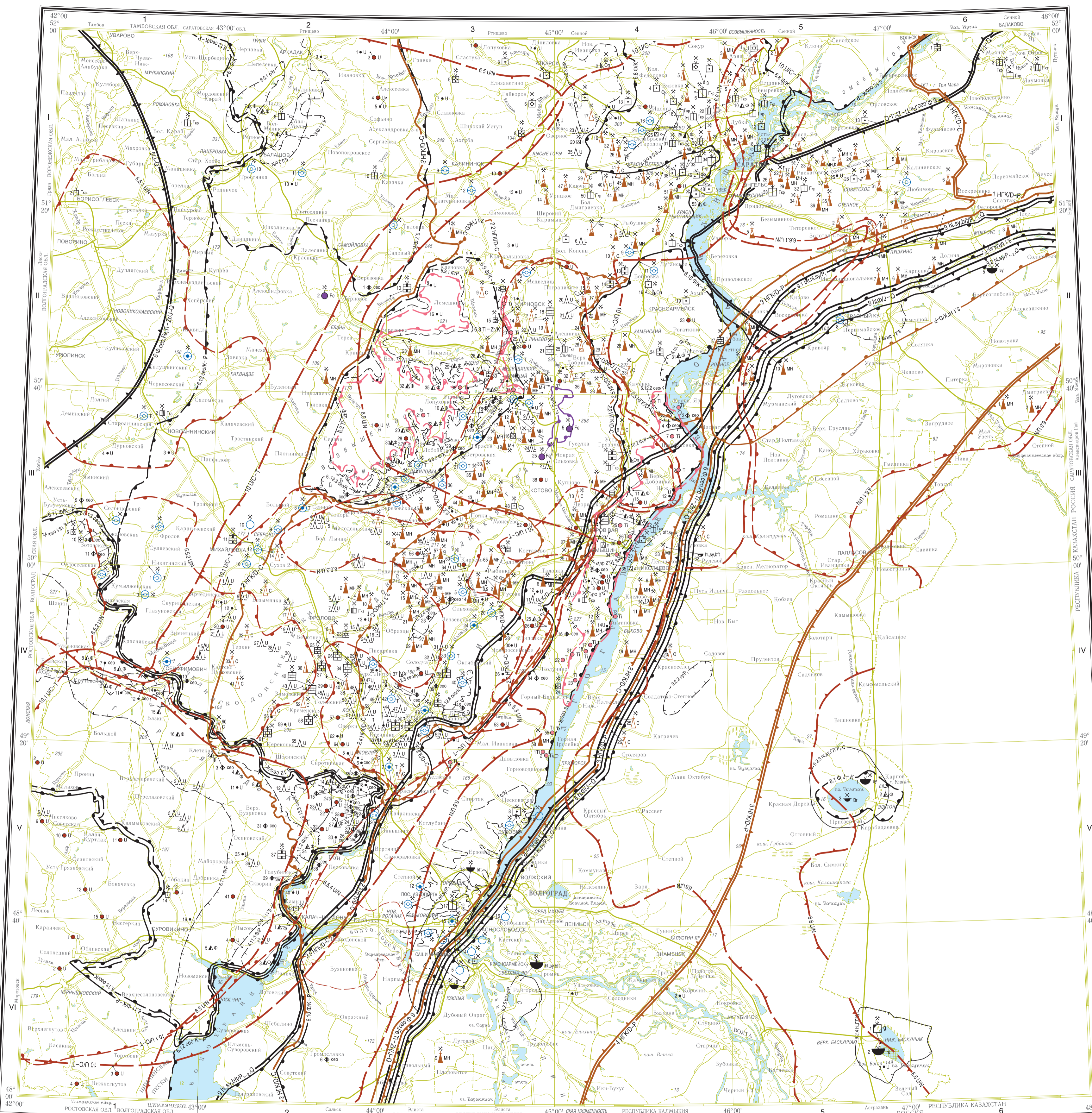
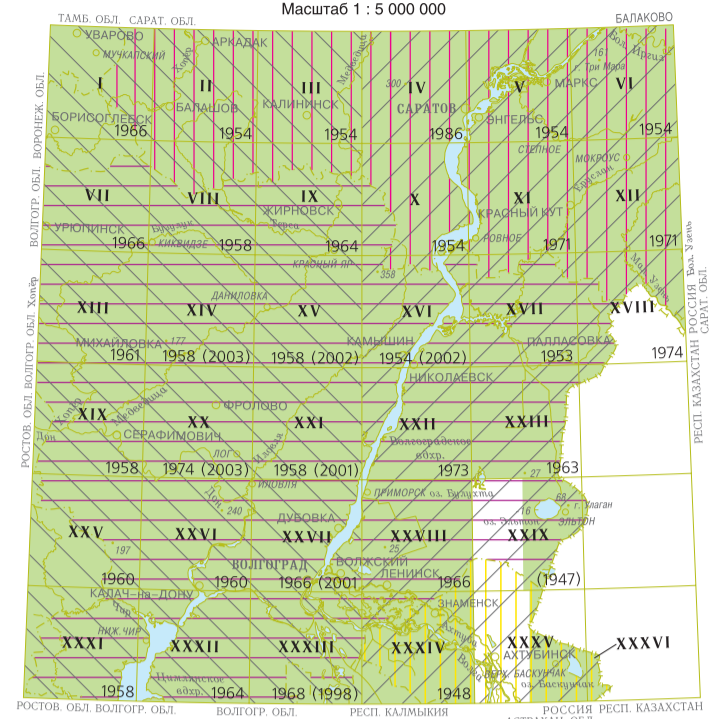


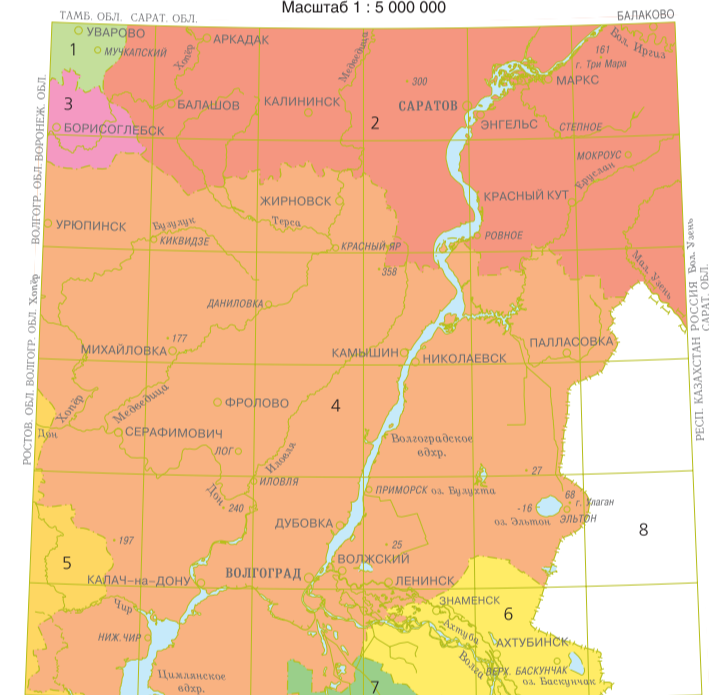
СХЕМА ИСПОЛЬЗОВАННЫХ МАТЕРИАЛОВ



УСЛОВНЫЕ ОБОЗНАЧЕНИЯ

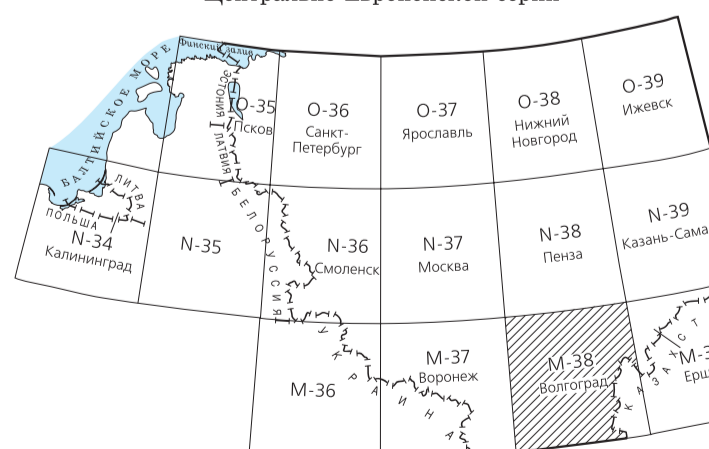
- Минерально-сырьевая база Волгоградской области (КПР по Волгоградской области, 1999, ФГУП "ГЕО" по Волгоградской области)
- Состояние минерально-сырьевой базы Астраханской области на 01.01.2003 (ФГУП "ГЕО" по Астраханской области, 2003)
- Концепция и основные направления освоения МСБ в период 1999-2005гг. (ФГУП "ГЕО" по Саратовской области, 1999)
- Государственная геологическая карта СССР. Масштаб 1:1 000 000 (Новая серия). Лист М-38(В8) — Уралск. Объяснительная записка, 1988 г.
- Государственная геологическая карта Российской Федерации. Масштаб 1:1 000 000 (Новая серия). Лист М-38(В8) — Воронеж, 2001 г.
- Государственная геологическая карта России масштаб 1:200 000, 8-значная градусная сетка (лист — год издания, в скобках — год для неизданных листов)

СХЕМА ПОЛИТИКО-АДМИНИСТРАТИВНОГО ДЕЛЕНИЯ



- 1 Тамбовская область
- 2 Саратовская область
- 3 Воронежская область
- 4 Волгоградская область
- 5 Ростовская область
- 6 Астраханская область
- 7 Республика Калмыкия
- 8 Республика Казахстан

Схема расположения листов Центрально-Европейской серии



Карта составлена в ФГУП "ВСЕГЕИ", Волгоградской ГРР ФГУП "Волгагеология" по заказу Федерального агентства по недропользованию. Авторы: О.И. ЗАСТРОВА (ФГУП "ВСЕГЕИ"), В.В. САВЕН, А.К. ФОНЕНКО, А.И. ВАЛЕНОВА (ВГРР). Главный научный редактор С.И. ЗАСТРОВА. Сведения о полных ископаемых даны на карте по состоянию на 1 января 2006 г. Карта рекомендована к изданию ИРС МИР РФ 6 декабря 2006 г. Эксперт ИРС В.П. Кирилов.

Цифровая модель подготовлена ФГУП "ВСЕГЕИ". Составители: О.И. Застрова, М.А. Чубко (ФГУП "ВСЕГЕИ").

Карта оформлена и отпечатана на Картографической фабрике ВСЕГЕИ. Редакторы подготовки к изданию: картограф Г.Н. Паршина, геолог Н.П. Пежеская. Технический редактор С.А. Радченко. Заказ 80128013. Тираж 150 экз. Подписана к печати 29.05.2009. © Роснедра, 2009. © ФГУП "ВСЕГЕИ", 2006. © ФГУП "Волгагеология", Волгоградская ГРР, 2006. © Коллектив авторов, 2006. © Картографическая фабрика ВСЕГЕИ, 2009.