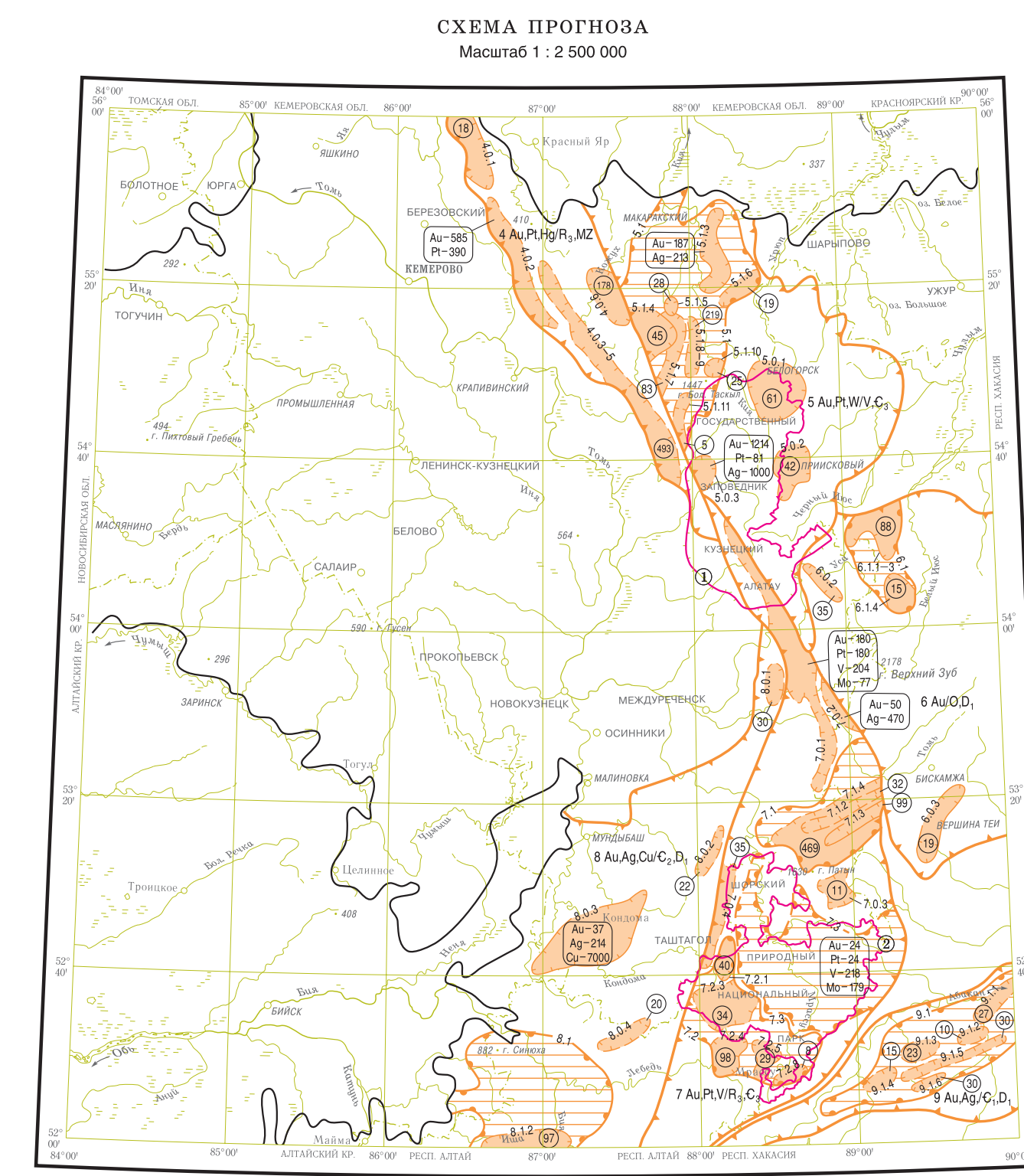
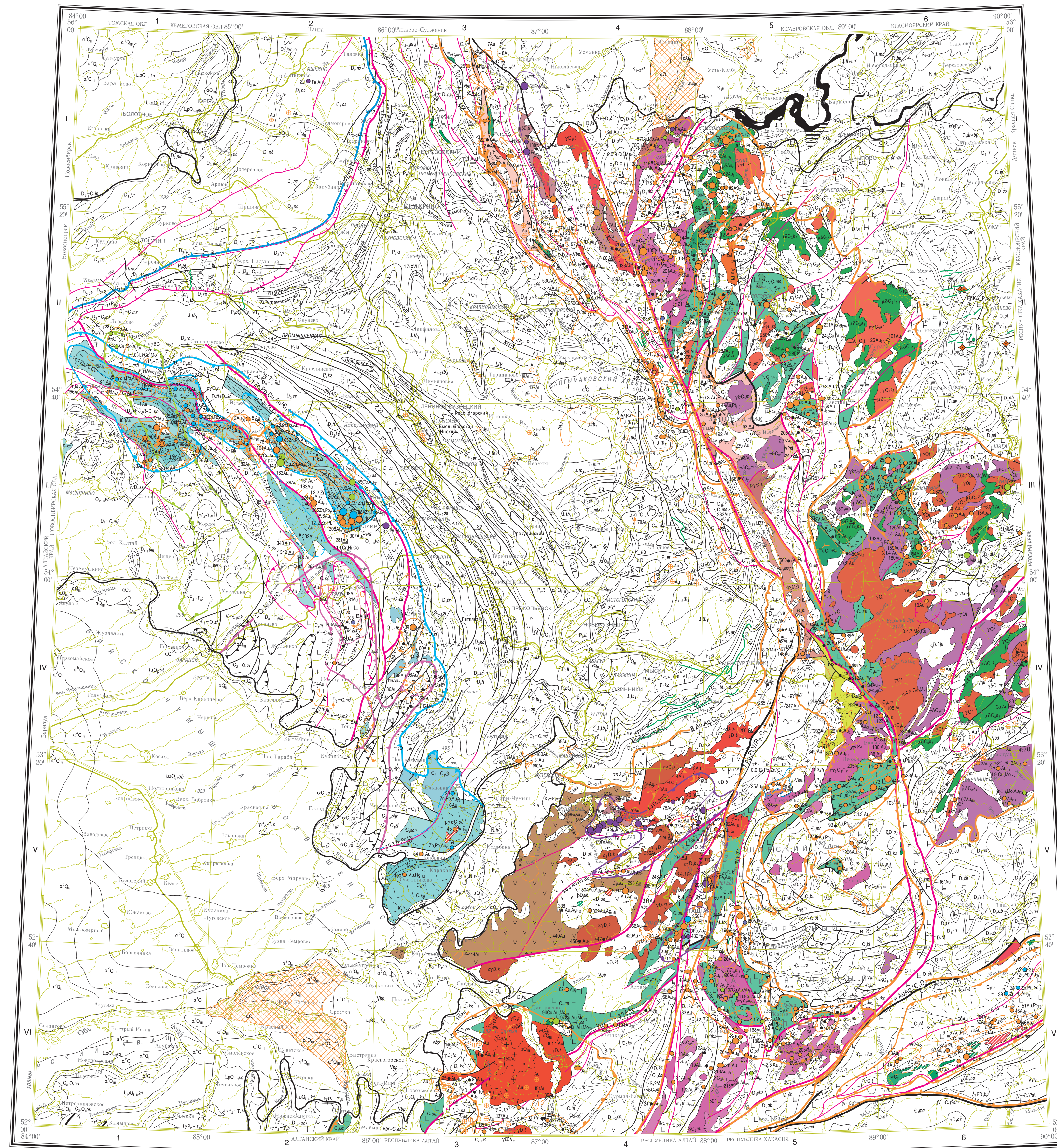


(ТРЕТЬЕ ПОКОЛЕНИЕ)

АЛТАЕ-САЯНСКАЯ СЕРИЯ

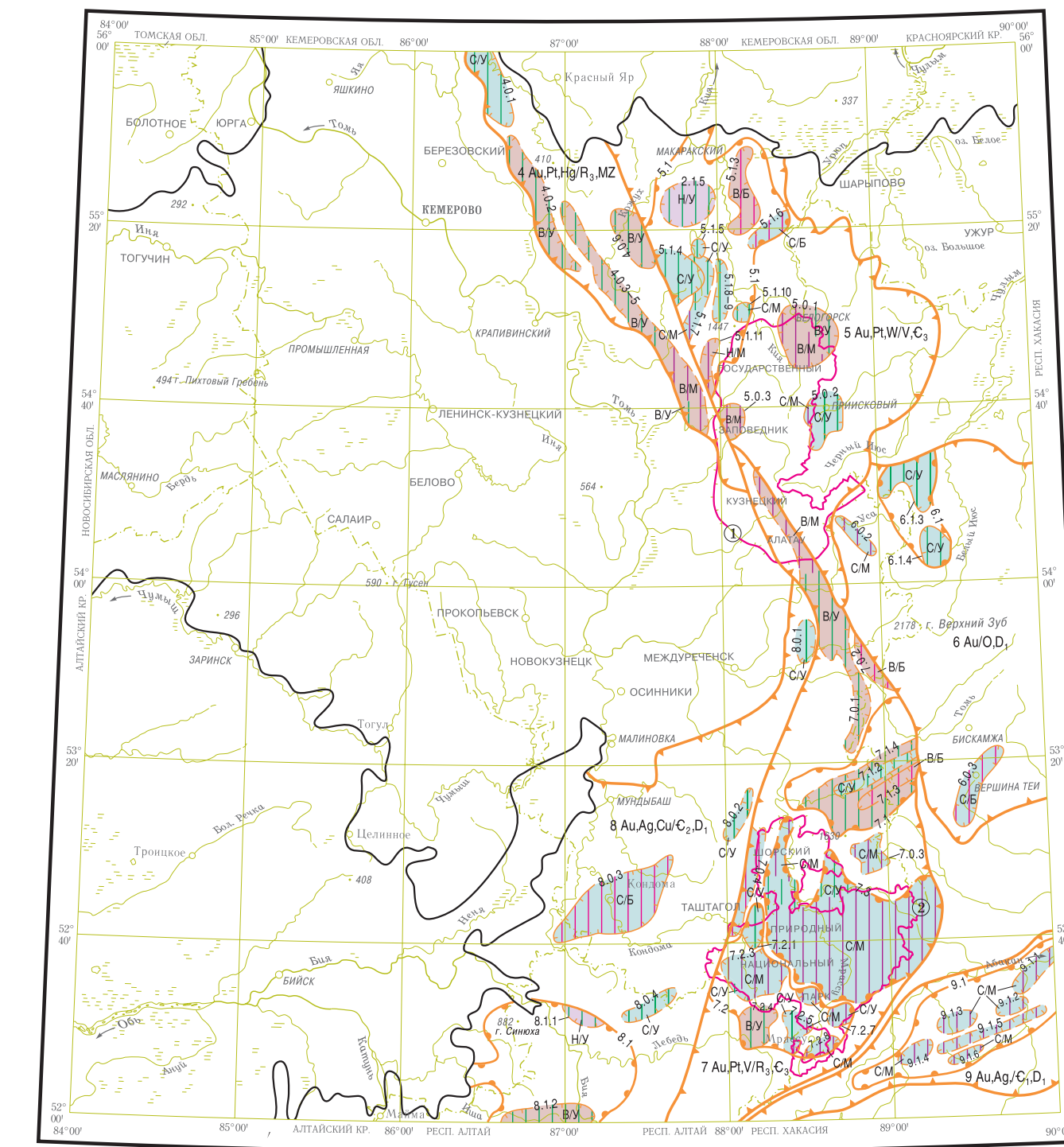
ПРОГНОЗНО-МИНЕРАГЕНИЧЕСКАЯ КАРТА
РУДНОЕ ЗОЛОТО

N-45 (Новокузнецк)



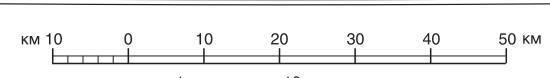
- УСЛОВНЫЕ ОБОЗНАЧЕНИЯ**
- 9 Au, Ag, Cu, D, ... Минералогические зоны, специализированные на золото, из индекса, сопутствующие металлы, главные эпохи рудообразования
 - Золоторудные районы (а), узлы и руднозные зоны (б)
 - Прогнозные ресурсы золота (а), золота и сопутствующих металлов (б)
 - Границы: Западно-Сибирской мезозойско-кайнозойской минералогической провинции минералогических зон
 - рудных районов реальных (а), прогнозируемых (б)
 - рудных узлов и руднозных зон реальных (а), прогнозируемых (б)
 - государственного заповедника "Кузнецкий Алатау", Шорского природного национального парка (2)

СХЕМА МИНЕРАГЕНИЧЕСКОГО РАЙОНИРОВАНИЯ И ПРОДУКТИВНОСТИ
РУДНЫХ УЗЛОВ И РУДНОЗНЫХ ЗОН



Карта составлена в ФГУП "Запсибгеолесъемка" по заказу Федерального агентства по недропользованию
Автор В. С. Дубоной
Главный научный редактор Г. А. Бабин
Карта одобрена Главной редакцией по геологическому картированию
Карта утверждена ИРП МЭР РФ 27 декабря 2005 г.
Эксперт ИРП С. П. Шовалевский

Цифровая модель подготовлена в ФГУП "Запсибгеолесъемка"
Составители: Т. В. Короблева, Л. Н. Косюкова

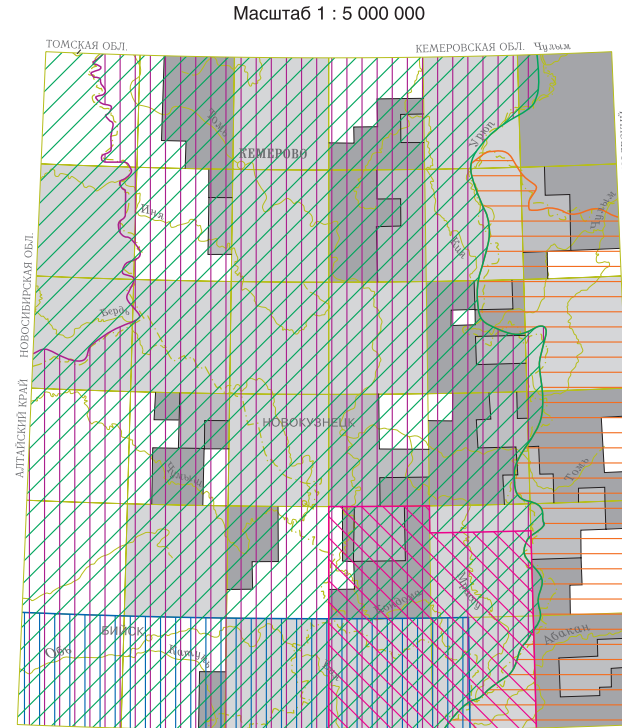


Карта оформлена и отпечатана на Картографической фабрике ВСЕГЕИ
Редакторы подготовки и издания: картограф Г. Ф. Иванова,
геолог И. П. Тавомская
Технический редактор С. А. Радченко
Заказ 80000129, Тираж 150 экз. Подписана к печати 27.12.2007
© Роснедра, 2007
© ФГУП "Запсибгеолесъемка", 2005
© В. С. Дубоной, 2005
© Картографическая фабрика ВСЕГЕИ, 2007

Схема административного деления

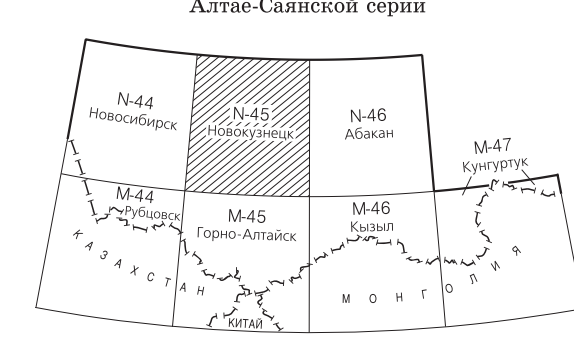


СХЕМА ИСПОЛЬЗОВАННЫХ МАТЕРИАЛОВ



- Государственная геологическая карта масштаб 1: 200 000 (карта полезных ископаемых и закономерностей их размещения) (1954–1989 гг.)
- Государственная геологическая карта масштаб 1: 200 000 (карта полезных ископаемых и закономерностей их размещения) (1999–2003 гг.)
- Геологические работы масштаб 1: 50 000 (1935–1988 гг.)
- Геологическое дознание площадей масштаб 1: 50 000 (1976–1996 гг.)
- Карта прогнозных ресурсов золота, серебра, платины масштаб 1: 500 000 (В. В. Сыроватский, 1988 г., 1991 г.)
- Регистрационная карта полезных ископаемых (пометальная) масштаб 1: 500 000 (Ф. И. Рубца, 1998 г., 2001 г.)
- Дожурная карта золоторудности южной части Горной Шории масштаб 1: 100 000 (А. И. Перелешин, 1979 г.)
- Карта россыпей и закономерностей размещения россыпей Горного Алтая масштаб 1: 500 000 (В. В. Бутовский, 1996 г.)
- Карта полезных ископаемых Республики Хакасия масштаб 1: 200 000 (М. Л. Махлаев, 1998 г.)

Схема расположения листов



Продуктивность	Производственная инфраструктура			
	Высокая (В)	Удовлетворительная (У)	Удовлетворительная (У)	Малоблагоприятная (М)
Высокая (В)	ВВ	ВУ	ВУ	ВМ
Средняя (С)	СВ	СУ	СУ	СМ
Низкая (Н)		НУ	НУ	НМ

- УСЛОВНЫЕ ОБОЗНАЧЕНИЯ**
- 9 Au, Ag, Cu, D, ... Минералогические зоны, специализированные на золото, из индекса, сопутствующие металлы, главные эпохи рудообразования
 - Границы: Западно-Сибирской мезозойско-кайнозойской минералогической провинции минералогических зон
 - рудных районов реальных (а), прогнозируемых (б)
 - рудных узлов и руднозных зон реальных с прогнозируемым увеличением ресурсов (а), прогнозируемых (б)
 - государственного заповедника "Кузнецкий Алатау", Шорского природного национального парка (2)