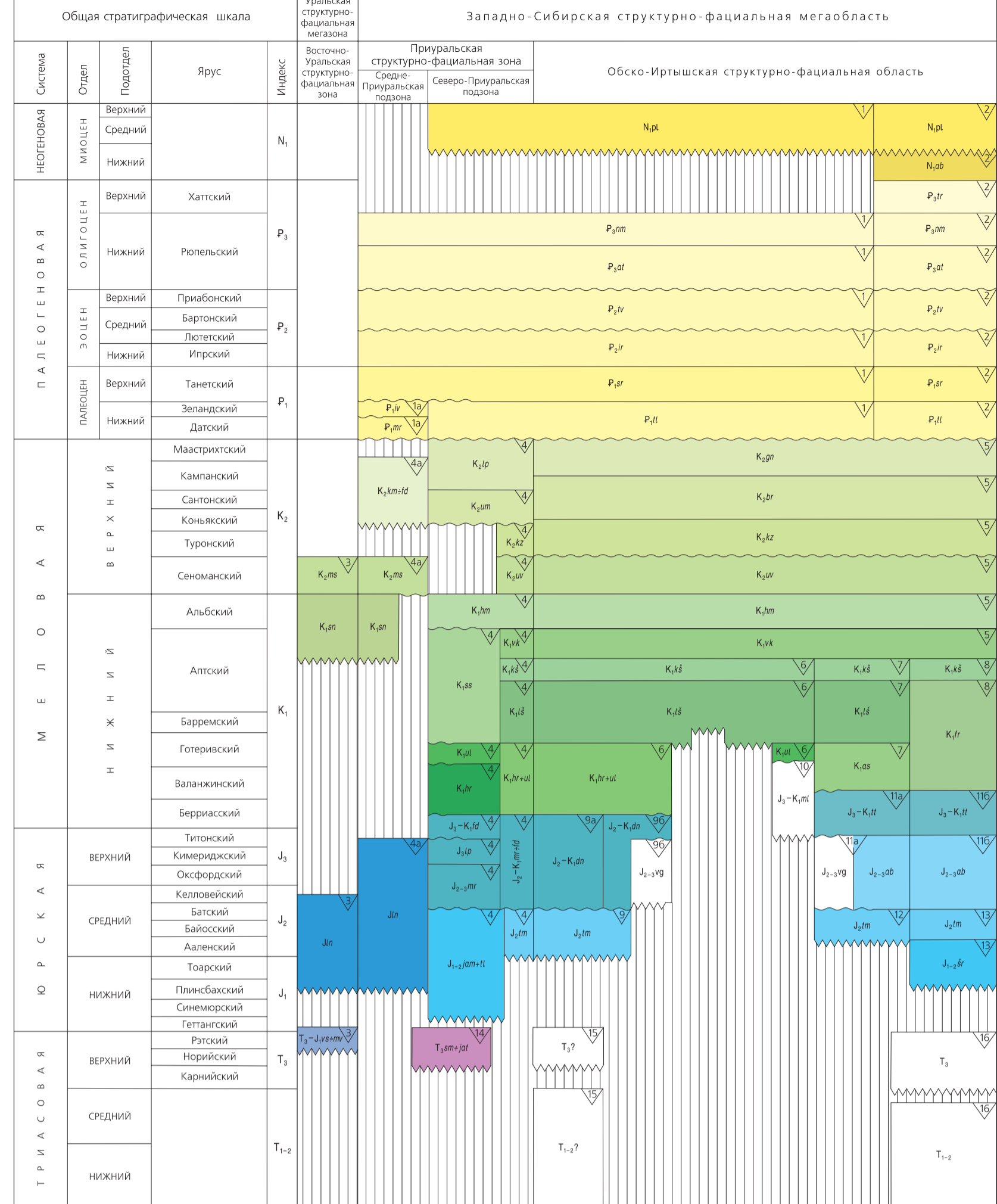


СХЕМА КОРРЕЛЯЦИИ МЕЗОЗОЙСКИХ И КАЙНОВОЙСКИХ (ДОПЛИЦЕНОВЫХ) КАРТОГРАФИРУЕМЫХ ПОДРАЗДЕЛЕНИЙ



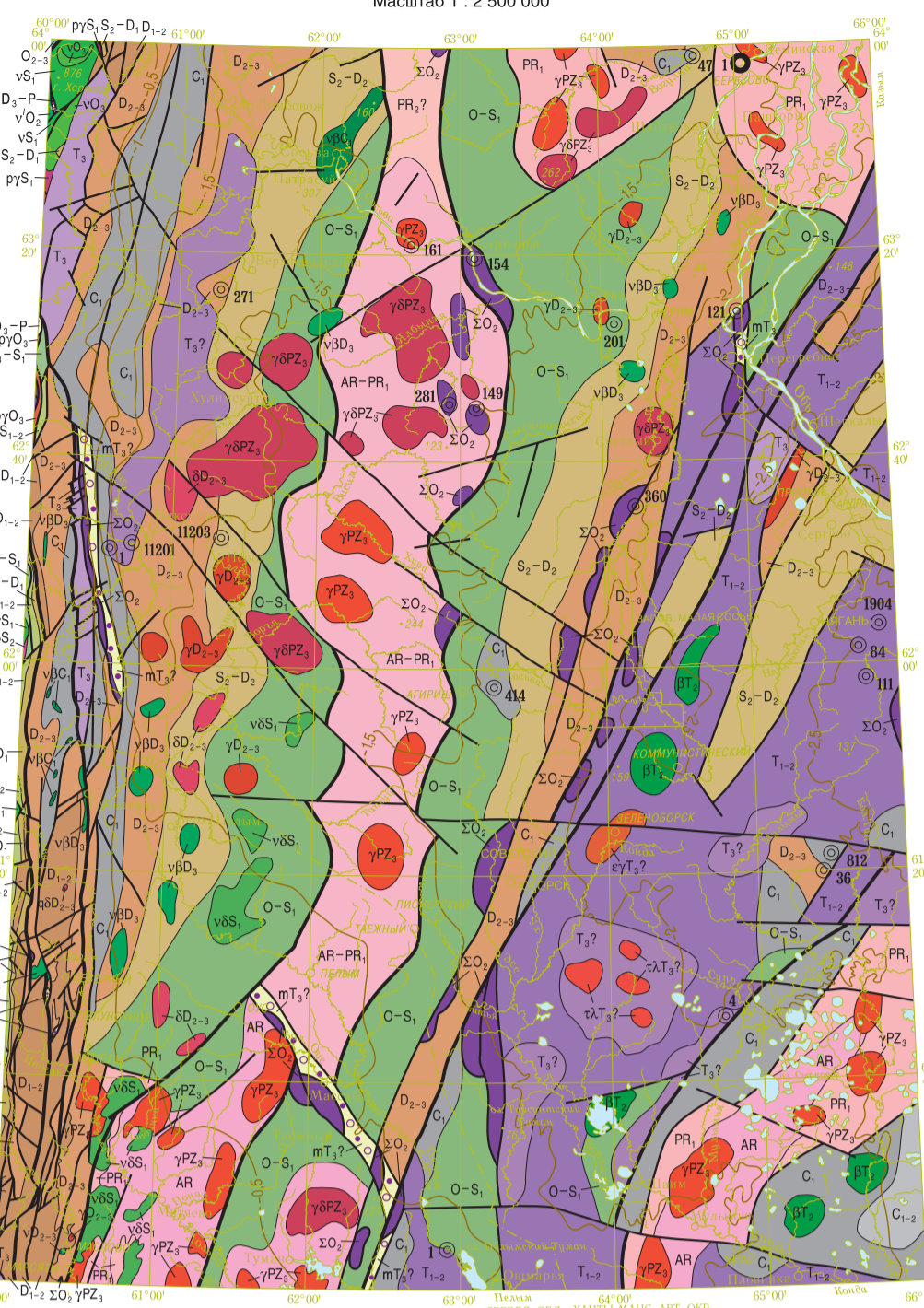
Примечание. Стратиграфические подразделения, имеющиеся на территории, но отсутствующие на картографируемой поверхности и на геологическом разрезе, показаны не закрашенными.

ТЕКТОНИЧЕСКАЯ СХЕМА ДООРСКИХ ОБРАЗОВАНИЙ



Структурные этапы	Уральский экран	Фундамент Западно-Сибирской плиты	Типы структур	Структуры и их номера
Палеозойский (Т ₁)	Верхний (Т ₁)	1-11	Грabenы, прогибы, впадины: а) терригенные б) терригенно-вулканические	1 – Тюльчинский грабен
				2 – Инское-Аргонийский грабен
				3 – Инское-Мушкетерский прогиб
				4 – Кандрыкско-Мушкетерский прогиб
				5 – Уйрооская впадина
				6 – Натльганский грабен
Нижний (Т ₁₋₂)	12-15	Грabenы терригенно-вулканические	7 – Данюловский грабен	
			8 – Терреберский грабен	
Верне-палеозойский (С ₁ С ₂)	16-21	Синклиории, прогибы	9 – Северозаволжский надрывный синклиорий	
			10 – Мушкетерский прогиб	
			11 – Болытаевский прогиб	
Нижне-средне-палеозойский (О-Д)	22-25	Мегаинклиории, горсты	12 – Тагильский мегаинклиорий	
			13 – Шадринский мегаинклиорий	
			14 – Ишимский прогиб	
Архейско-протерозойский (AR-PR ₁)	26-32	Мегаинклиории, выступы	15 – Пельковский гост	
			16 – Троицкий гост	
			17 – Восточно-Уральский мегаинклиорий	
	33-39	Синклиории, прогибы	18 – Шадринский выступ	
			19 – Березовский выступ	
			20 – Завершинский выступ	
	40-46	Синклиории, прогибы	21 – Татлуковско-Мушкетерский	
			22 – Пельковский-Кандрыкский	
			23 – Шамский мегаинклиорий	

ГЕОЛОГИЧЕСКАЯ КАРТА ДООРСКИХ ОБРАЗОВАНИЙ



Авторы: Е. К. ХОВРИЛОВА, Е. А. ЛЕБЕДЕВА (ИГИТ "ВСЕГЕИ"), Я. З. ВАЙНУСОВИЧ (ИГИТ "ЗАСИТ" ИГиЛ).

Составитель цифровой модели: Е. А. Лебедева

УСЛОВНЫЕ ОБОЗНАЧЕНИЯ СХЕМА ИСПОЛЬЗОВАННЫХ КАРТОГРАФИЧЕСКИХ МАТЕРИАЛОВ

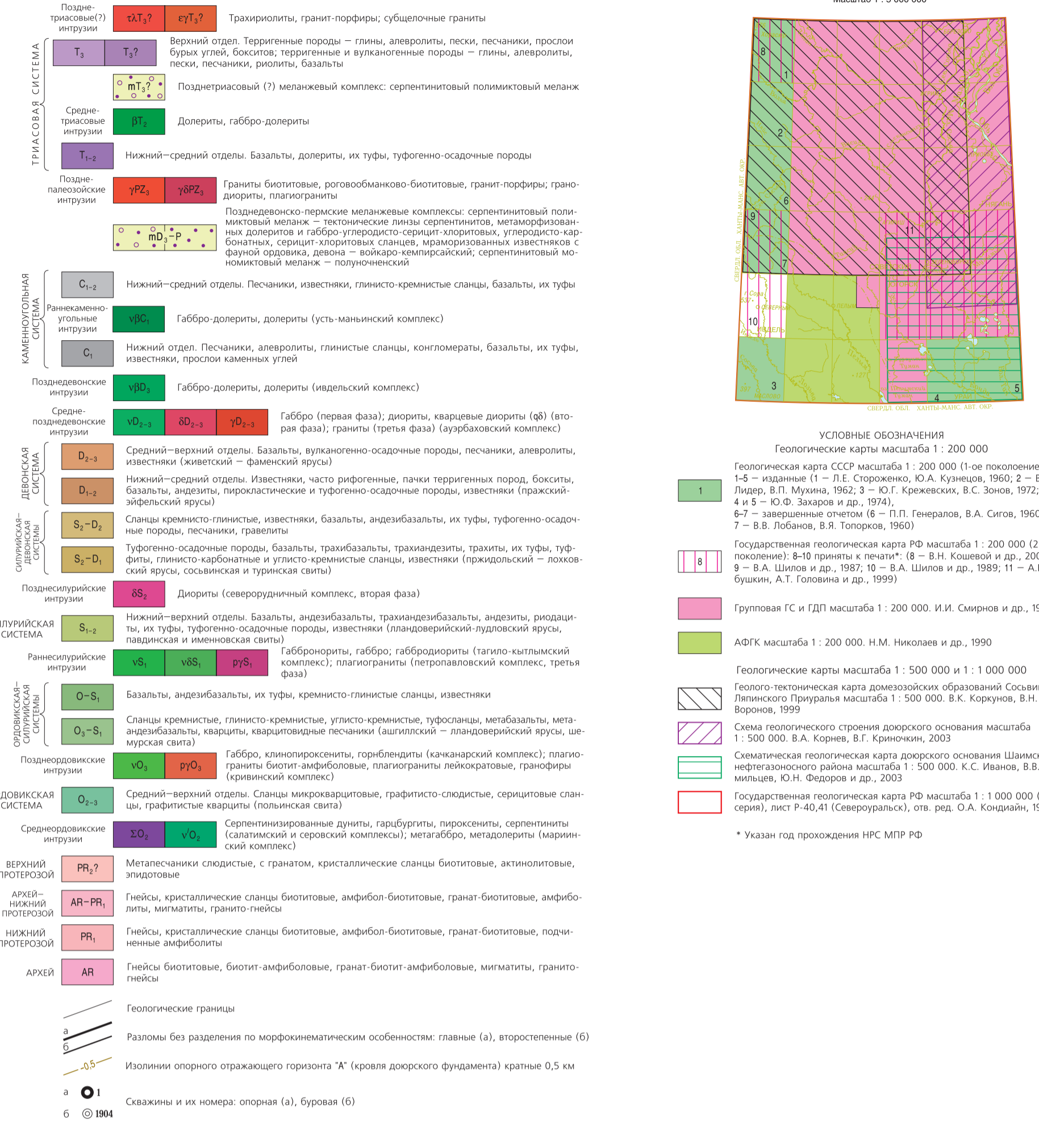
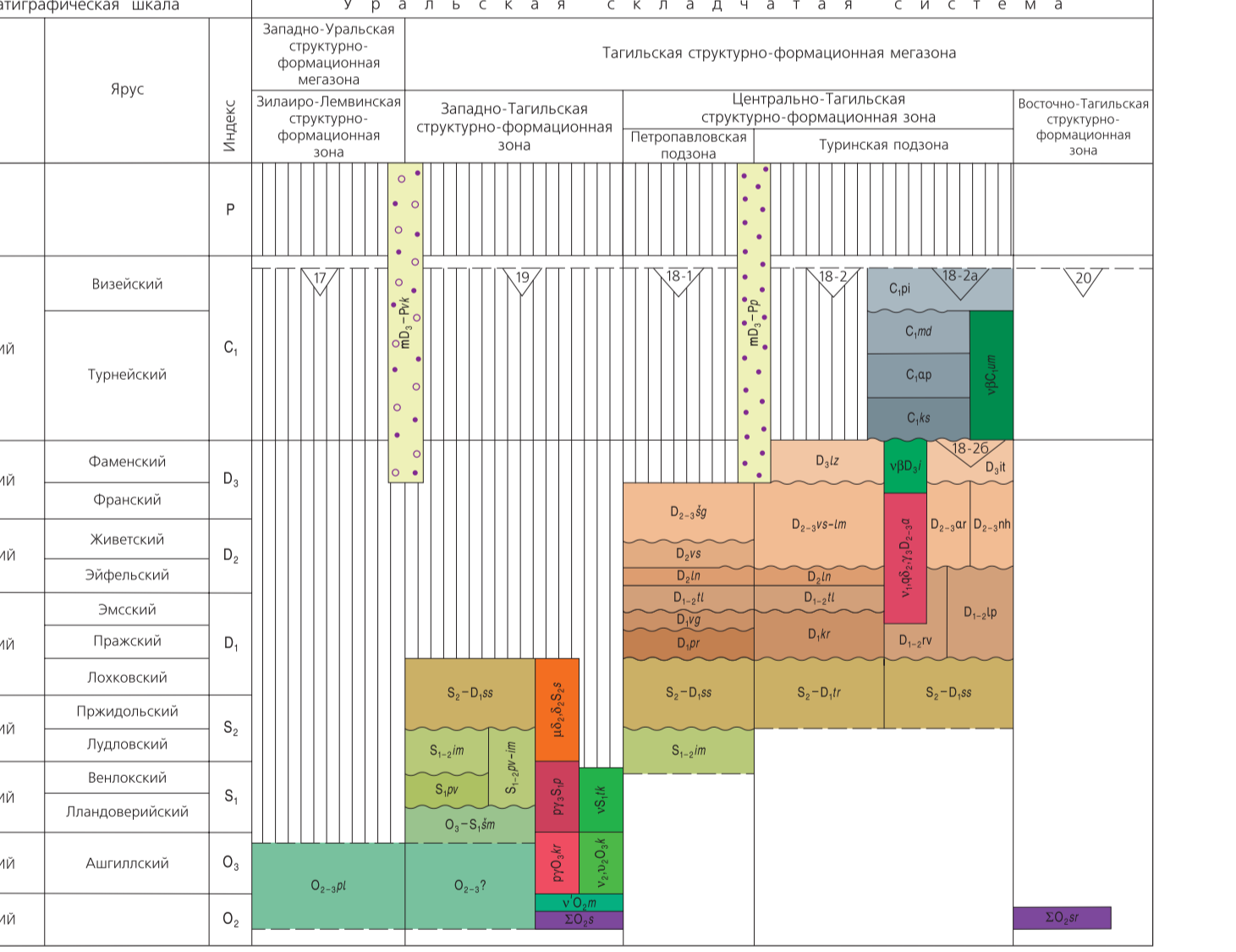


СХЕМА КОРРЕЛЯЦИИ ПАЛЕОЗОЙСКИХ КАРТОГРАФИРУЕМЫХ ПОДРАЗДЕЛЕНИЙ



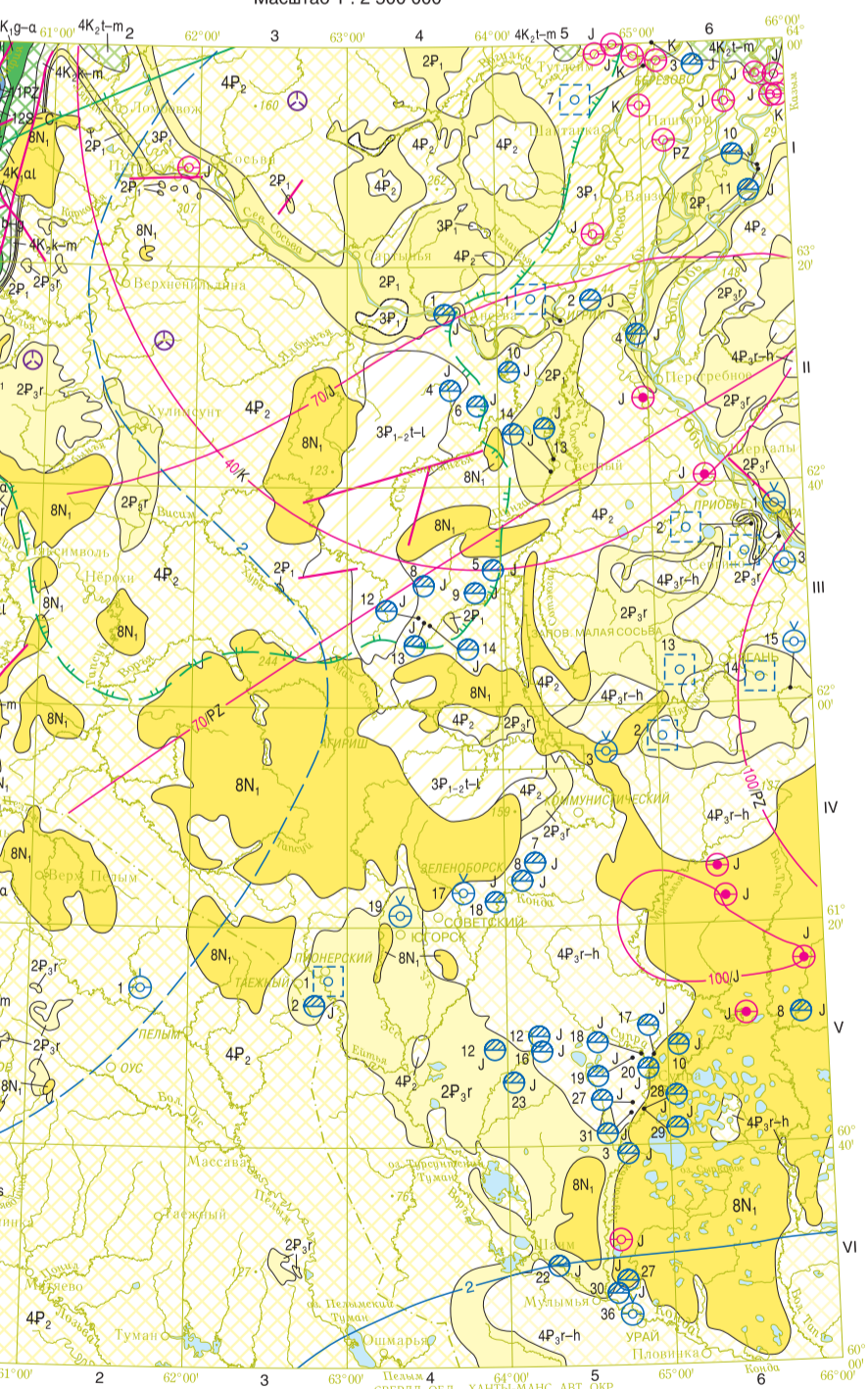
УСЛОВНЫЕ ОБОЗНАЧЕНИЯ К СХЕМАМ КОРРЕЛЯЦИИ

Границы разновозрастных геологических образований достоверные, заглавные; а) согласно; б) со стратиграфическим несогласием; в) с условным несогласием.

Стратиграфические интервалы отсутствия отложений

Границы разновозрастных геологических образований предполагаемые

ГИДРОГЕОЛОГИЧЕСКАЯ СХЕМА



Автор: М. А. Чувак
Составитель цифровой модели: М. А. Чувак, Е. А. Лебедева

УСЛОВНЫЕ ОБОЗНАЧЕНИЯ



СХЕМА КОРРЕЛЯЦИИ ГИДРОГЕОЛОГИЧЕСКИХ ПОДРАЗДЕЛЕНИЙ ЗАПАДНО-СИБИРСКОГО АРТЕЗИАНСКОГО БАСЕЙНА

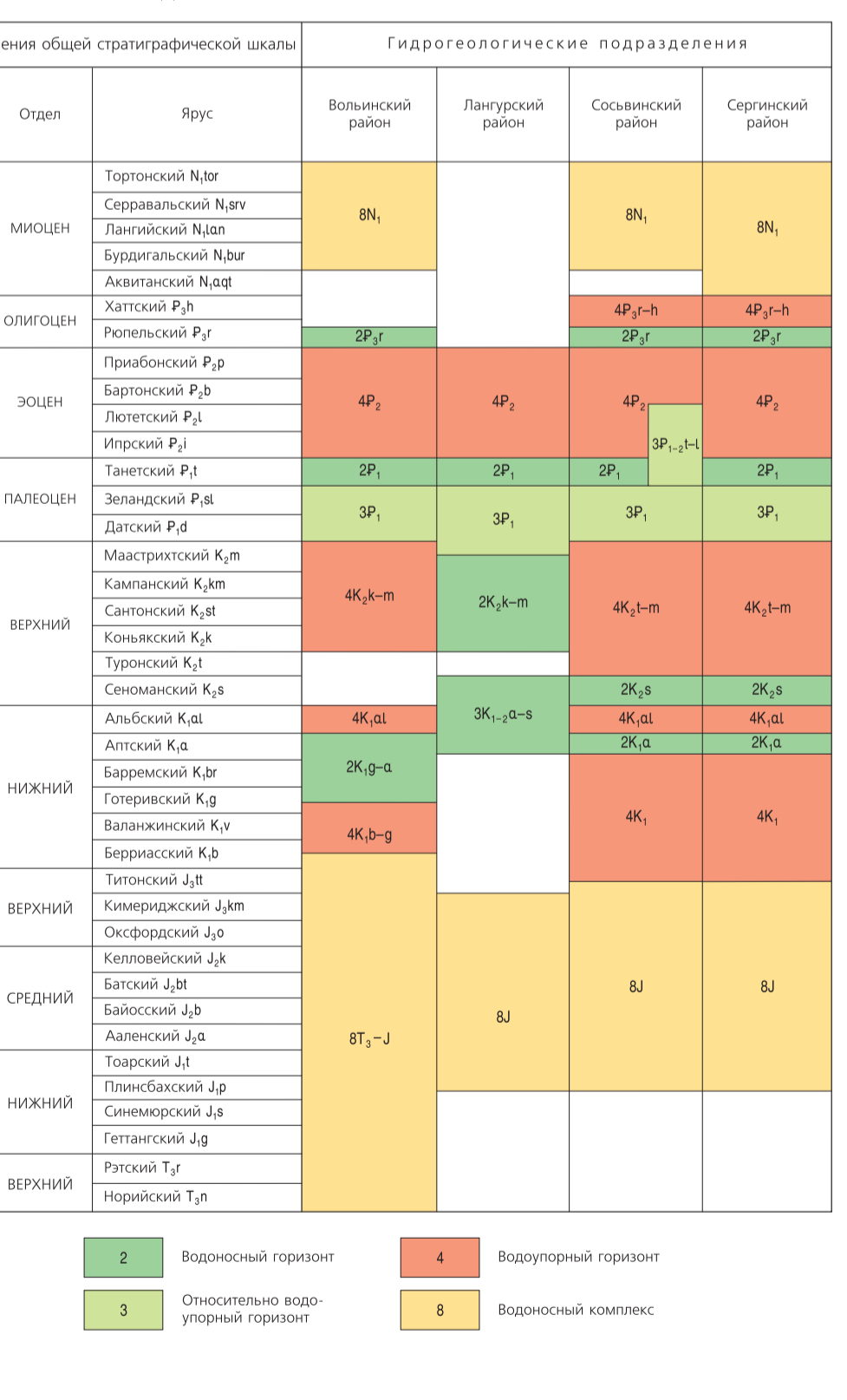


СХЕМА ИСПОЛЬЗОВАННЫХ КАРТОГРАФИЧЕСКИХ МАТЕРИАЛОВ

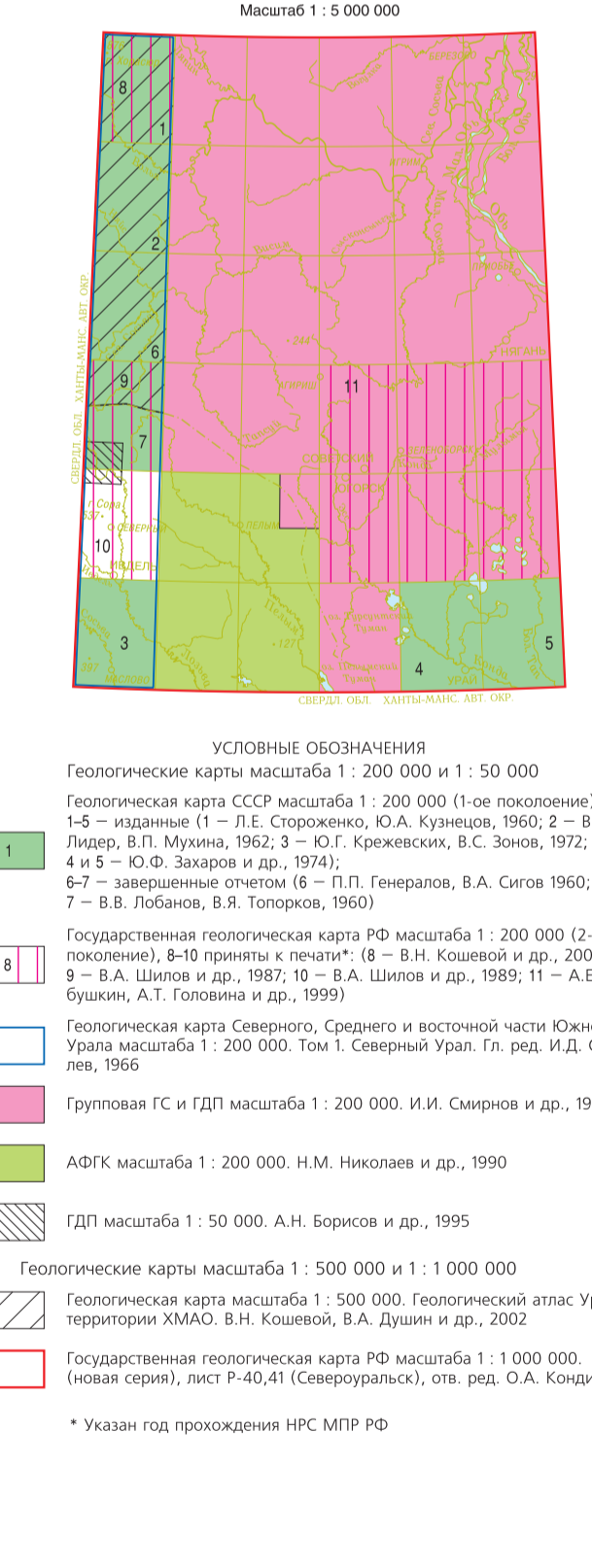
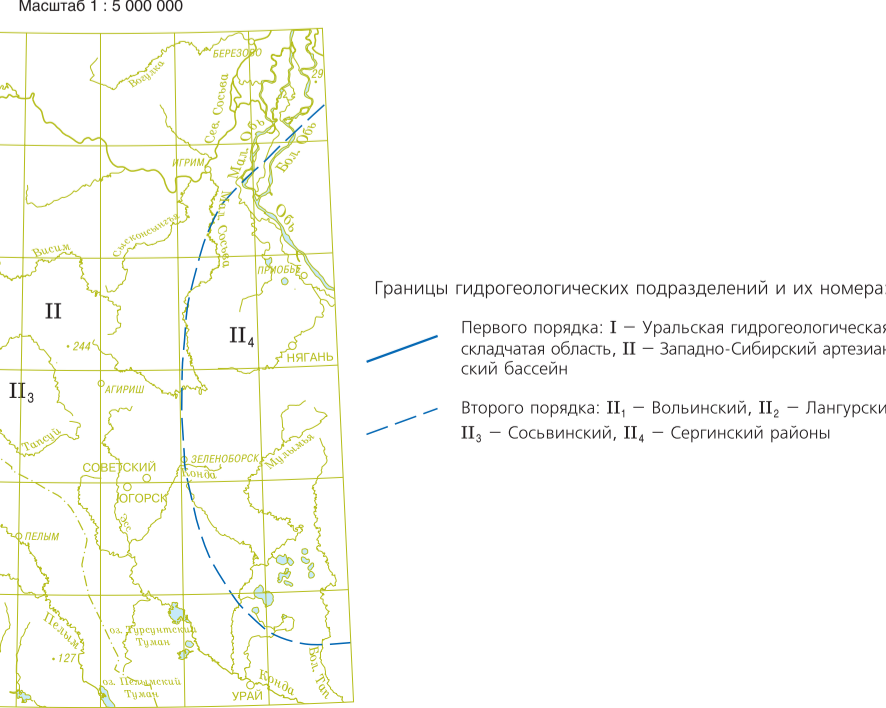


Схема расположения листов Уральской серии



СХЕМА ГИДРОГЕОЛОГИЧЕСКОГО РАЙОНИРОВАНИЯ



Границы гидрогеологических подразделений и их номера:

Первого порядка: I – Уральская гидрогеологическая складчатая область; II – Западно-Сибирский артезианский бассейн

Второго порядка: II₁ – Волюнский; II₂ – Лангурский; II₃ – Сосновский; II₄ – Сергеевский районы

МНОГОЛЕТНЯЯ МЕРЗЛОТА

Граница распространения многолетней мерзлоты: а – прерывистой; б – островной

Термокарст

ПРочие обозначения

Участки карстования