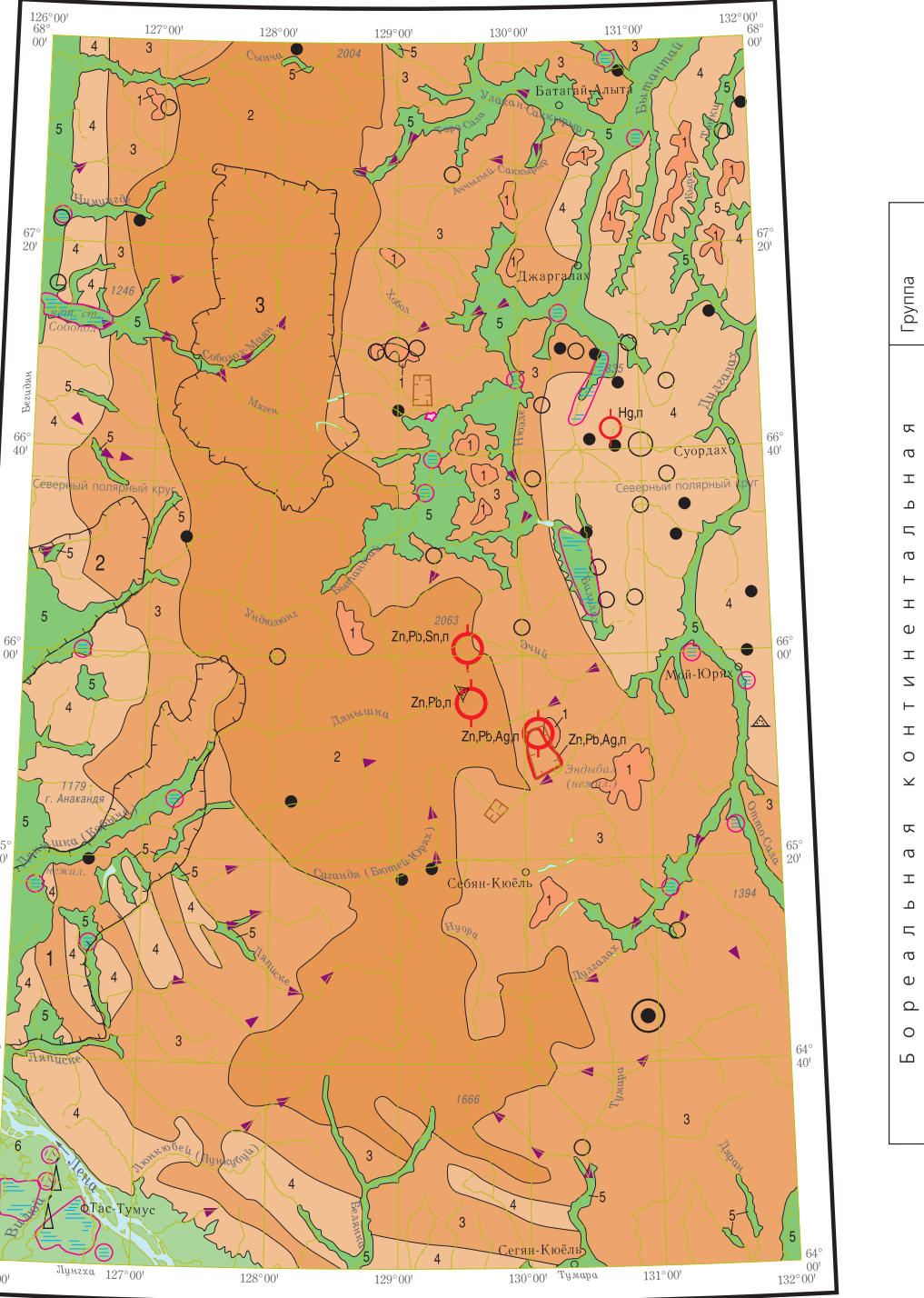
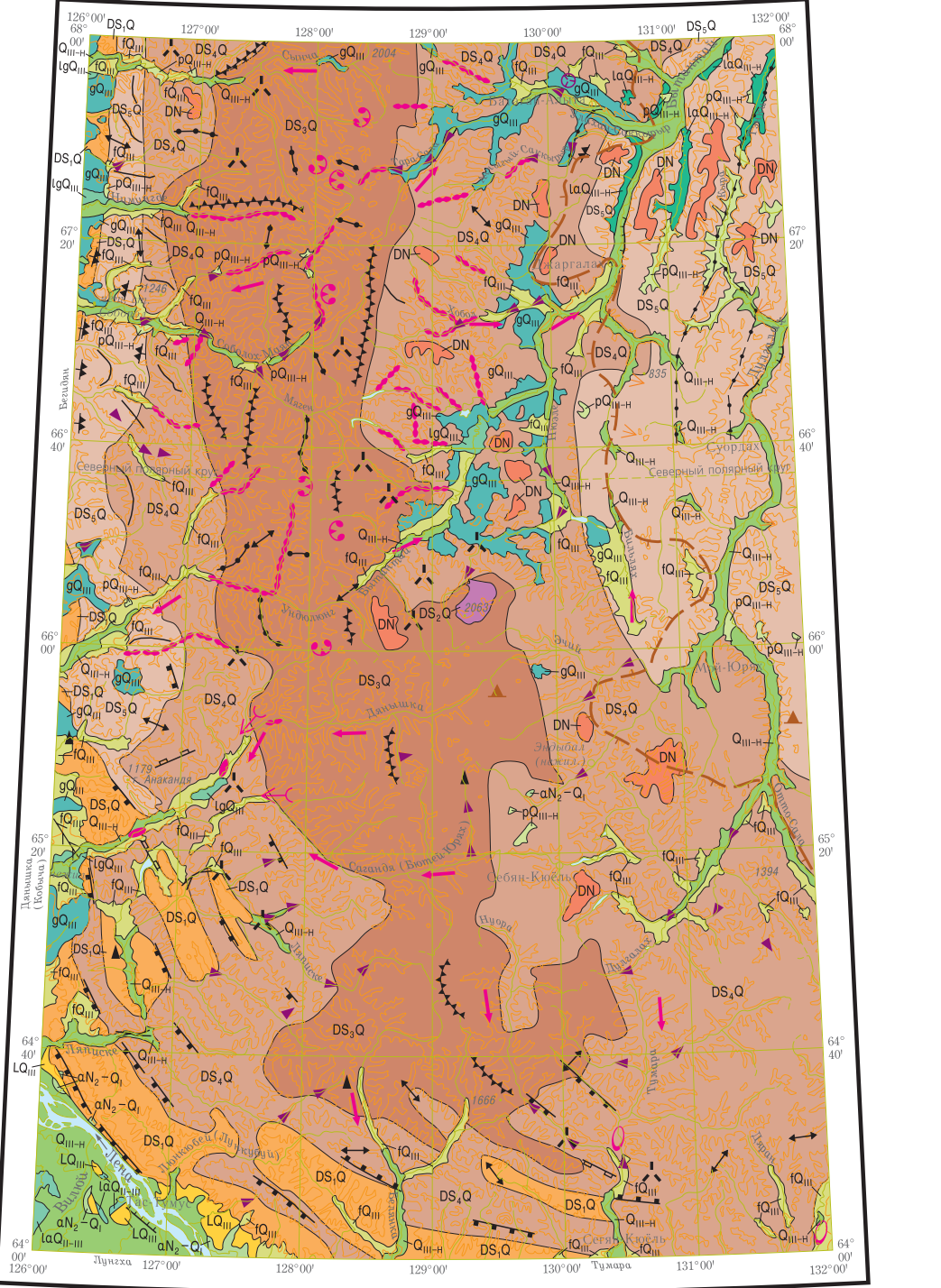


СХЕМА КОРРЕЛЯЦИИ ГЕОЛОГИЧЕСКИХ ПОДРАЗДЕЛЕНИЙ

Система	Отдел	Подотдел	Надраздел	Символ района	
				Горизонт	Символ
Н.Е.О.Г.Е.Н.	П.Л.О.Ц.Е.Н.	В.Е.Р.Х.О.В.С.К.И.Й	К.У.М.А.К.С.К.И.Й	XXXII-B-1	XXXXV-A-1
				Кутуйский	
				Бегуновский	N ₂ ar
				I-A-3	I-B-1
				XXVIII-A-1	XXVIII-A-2
				XXVIII-A-3	
Общая шкала					
Символ района					
Верхний мел					
Средний мел					
Нижний мел					
Верхняя юра					
Средняя юра					
Нижняя юра					
Верхний триас					
Средний триас					
Нижний триас					
Верхняя пермь					
Нижняя пермь					
Верхний карбон					
Средний карбон					
Нижний карбон					



УСЛОВНЫЕ ОБОЗНАЧЕНИЯ

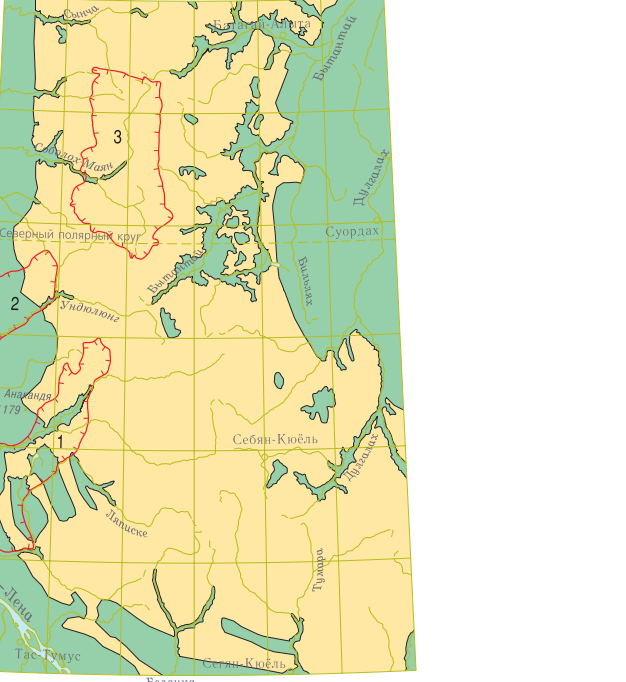
- РЕЛЬЕФ**
- Денудационная группа**
 - DN - Поверхности неогенового возраста, образованные под воздействием комплексной денудации на субстрате дислоцированных пород палеозой-мезозойского возраста
 - DS₀Q - Плейстоценовые пологие и средней крутизны склоны низких гор, выработанные на субстрате моноаккумулятивных и сбросных в складчатые структуры терригенных пород мезозойского возраста
 - DS₀Q - Плейстоценовые крутые склоны высокогорных массивов, выработанные на субстрате скалчатых интрузивных тел и их приконтактовых зон
 - DS₀Q - Плейстоценовые крутые склоны высокогорных массивов, выработанные на субстрате сложодислоцированных терригенных пород палеозой-мезозойского возраста
 - DS₀Q - Плейстоценовые пологие и средней крутизны склоны среднегорных массивов, выработанные на субстрате сложодислоцированных терригенных пород палеозой-мезозойского возраста
 - DS₀Q - Плейстоценовые пологие и средней крутизны склоны низкогорных массивов, выработанные на субстрате сложодислоцированных терригенных пород палеозой-мезозойского возраста
 - Аккумулятивная группа**
 - Fluvialная подгруппа
 - Аллювиальный генетический тип
 - Q_{III-n} - Поверхности позднеплейстоцен-голоценовых аллювиальных террас
 - Q_{II-n}-Q_{I-n} - Поверхности плиоцен-раннеплейстоценовых аллювиальных террас
 - Q_{III-n} - Пологонаклонные поверхности позднеплейстоцен-голоценовых пролювиальных конусов выноса и шлейфов подножий
 - Basinная подгруппа
 - Озерно-аллювиальный генетический тип
 - Q_{III-n} - Поверхности позднеплейстоцен-голоценовых озерно-аллювиальных террас
 - Q_{III-n} - Поверхности средне-позднеплейстоценовых озерно-аллювиальных террас
 - Q_{III-n} - Пологонаклонные поверхности, сформированные позднеплейстоценовыми гляциодивальными потоками
 - Q_{III-n} - Ледниково-озерный генетический тип
 - Q_{III-n} - Пологонаклонные поверхности, сформированные позднеплейстоценовыми ледниковыми озерами
 - Q_{III-n} - Криогенная подгруппа
 - Q_{III-n} - Ледниковый генетический тип
 - Q_{III-n} - Поверхности, сформированные в подлунном неоплейстоцене в результате деятельности ветра и морозного выветривания
- ФОРМЫ РЕЛЬЕФА**
- Денудационная группа
 - Уступы эрозионные ренные
 - Каньоны (сухие, теснины) ренные
 - Овраги
 - Уступы денудационные
 - Уступы на разрывных дислокациях
 - Перевалы сквозных долин
 - Кары и цирки ледниковые
 - Бараныи лбы ледниковые
 - Западины термокарстовые
 - Остатки денудационно-эрозийные
 - Отпредранированные наклонные пласты (кусты и п.п.)
 - Аккумулятивная группа
 - Гряды ледниковые, моря
 - Конусы выноса пролювиальные
 - Наледи (наледные поляны)
 - Денудационно-аккумулятивная группа
 - Друмлены ледниковые
 - Погребенные формы рельефа
 - Долины ренные погребенные
 - Каркасные элементы рельефа
 - Линии гребневидных водоразделов
 - Линии слаженных водоразделов
 - Техногенная группа
 - Терриконы, отвалы
 - Границы геоморфологические
 - Границы генетические однородных поверхностей отчетливые
 - Прочие
 - Направление стока талых ледниковых вод
 - Предполагаемое направление движения льдов
 - Места речных переходов
 - Антропогенные участки долин, не выражающиеся в масштабе
 - Граница оледенения предполагаемая

УСЛОВНЫЕ ОБОЗНАЧЕНИЯ

- ПРИРОДНЫЕ НЕГАЛОПИЯТНЫЕ ГЕОЛОГИЧЕСКИЕ ОБЪЕКТЫ И ПРОЦЕССЫ**
- (а) - ареалы и зоны развития, б - локальные участки выемасштабные
 - Экзогенные**
 - 6 - Наледи
 - Талики сквозные
 - Терригенное озеро
 - Заболоченные участки
 - Эндогенные**
 - Эпицентры землетрясений с магнитудой (М) (по Б.М. Колумбу и др., 2001 г.)
 - 5.0 < M < 3.0
 - 3.0 < M < 4.0
 - 4.0 < M < 4.5
 - M < 3.0
 - ГЕОХИМИЧЕСКИЕ АНОМАЛИИ** (а - выражающиеся в масштабе, б - выемасштабные)
 - Zn, Pb, Ag, Hg, Se - Концентрация загрязнителя 8-16 ПДК
 - Hg_{пл} - Наледи (наледные поляны)
 - Zn, Pb, Ag - Концентрация загрязнителя более 16 ПДК
- Примечание: Zn, Pb, Ag, Hg, Se - символ загрязнителя, п - природный тип аномалии
- ТЕХНОГЕННЫЕ ОБЪЕКТЫ, НАРУШАЮЩИЕ И ЗАГРЯЗНЯЮЩИЕ СРЕДУ**
- Участки обработки россыпей
 - Скважины на газ
 - Участки геологоразведочных работ
 - Населенные пункты сельского типа
- НАЦИОНАЛЬНЫЕ ПРИРОДНЫЕ ПАРКИ И РЕЗЕРВАТЫ**
- Усть-Вилкойский национальный природный парк (1), Ундоловский природный резерват (2), Орутан-Сисский природный резерват (3)

СХЕМА ОЦЕНКИ ЭКОЛОГО-ГЕОЛОГИЧЕСКОГО ОБСТАНОВКИ

Масштаб 1 : 5 000 000



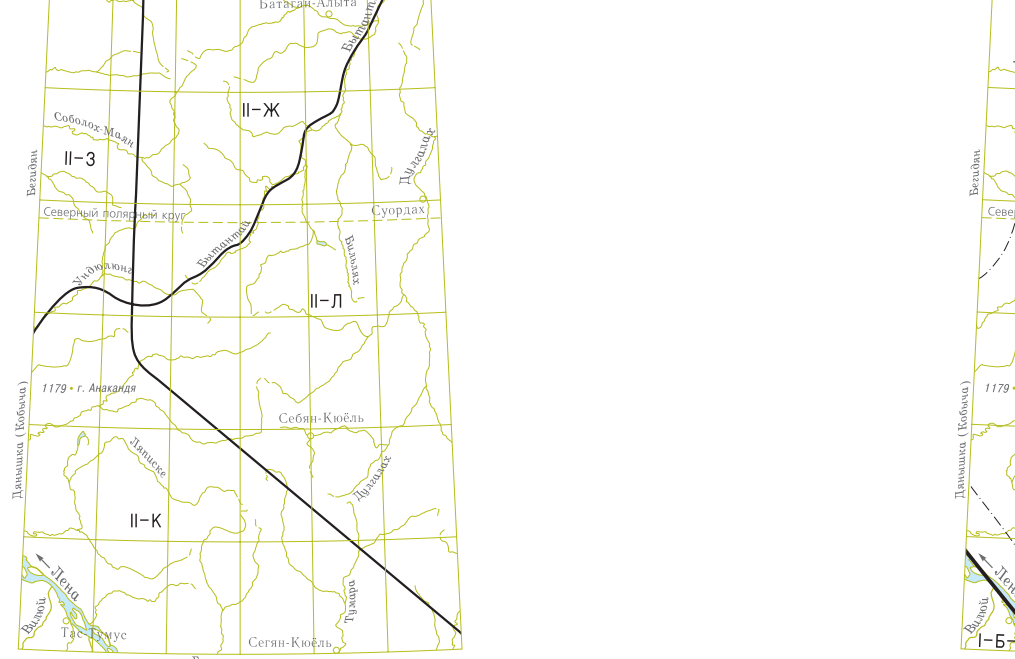
УСЛОВНЫЕ ОБОЗНАЧЕНИЯ

- Эколого-геологическая оценка площади**
- Удовлетворительная
 - Нарушенная
- 3 - Напряженность с ограниченными и особыми условиями хозяйственной деятельности (природные парки, резерваты), Усть-Вилкойский национальный природный парк (1), Ундоловский природный резерват (2), Орутан-Сисский природный резерват (3)

СХЕМЫ ГЕОЛОГИЧЕСКОГО РАЙОНИРОВАНИЯ

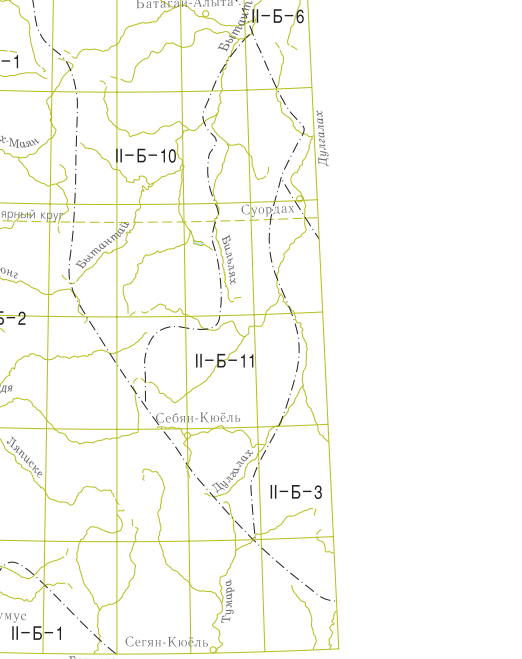
Масштаб 1 : 5 000 000

КАМЕННОУГОЛЬНЫЙ И ПЕРМСКИЙ ПЕРИОДЫ



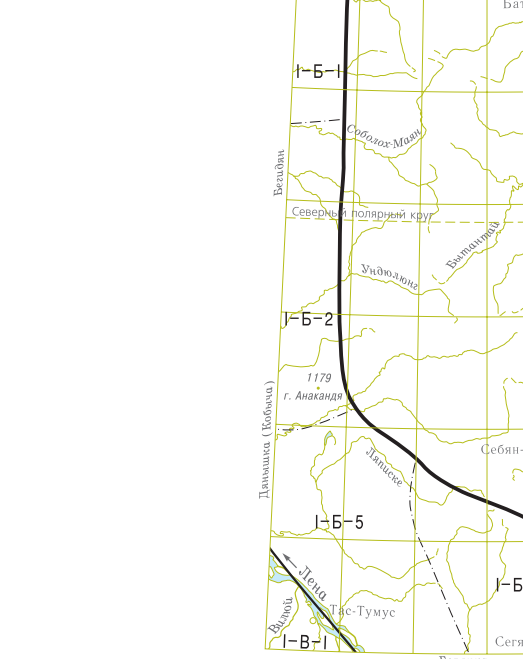
- Элементы районирования**
- СФО Верхонская - II
 - СФЗ Центрально-Орутанская - II-Ж
 - Западно-Орутанская - II-З
 - Тудунская - II-К
 - Курахан-Барайнская - II-Л

ТРИАСОВЫЙ И РАННЕЮРСКИЙ ПЕРИОДЫ



- Элементы районирования**
- СФО Восточно-Сибирская - I
 - СФЗ Велико-Алданская - I-B
 - СР Центрально-Алданская - I-B
 - СР Менгерский - I-B-1
 - СР Верхонская - II
 - СФО Средне-Верховская - II-B
 - СР Менгерский - II-B-1
 - Мукусумский - II-B-2
 - Дугалах-Хундадский - II-B-3
 - Никонсарганский - II-B-6
 - Ханнахский - II-B-10
 - Арканский - II-B-11

ПОЗДНЕТРИАСОВЫЙ И ЮРСКИЙ ПЕРИОДЫ



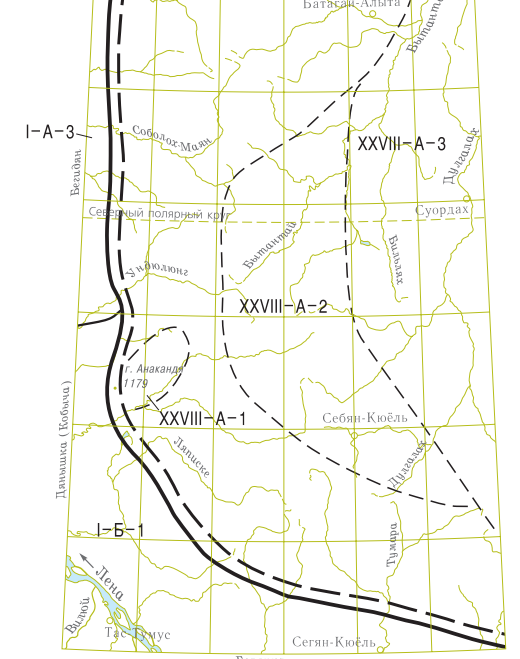
- Элементы районирования**
- СФО Восточно-Сибирская - I
 - СФЗ Преведерская - I-B
 - СР Менгерский - I-B-1
 - Бегиданский - I-B-2
 - Кичанский - I-B-5
 - Байбиканский - I-B-6
 - СФЗ Лено-Алданская - I-B
 - СР Западно-Верховская - XXVIII-A
 - СР Усть-Вилкойский - I-B-1
 - СФО Яно-Кольская - III
 - СФЗ Западно-Верховская - III-A
 - СР Байганай-Дугалахский - III-A-1

МЕЛОВЫЙ ПЕРИОД



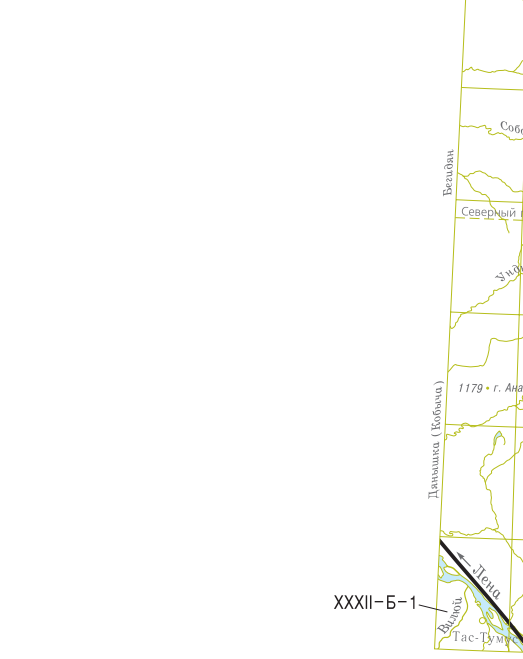
- Элементы районирования**
- СФО Восточно-Сибирская - I
 - СФЗ Лено-Алданская - I-A
 - СР Булуно-Менгерский - I-A-3
 - СФЗ Велико-Менгерский - I-A-3
 - СР Велико-Преведерская - I-B
 - СР Лено-Вилкойский - I-B-1
 - СФО Северо-Восточная - XXVIII
 - СФЗ Западно-Верховская - XXVIII-A
 - СР Усть-Вилкойский - XXVIII-A-1
 - СР Яно-Кольская - XXVIII-A-2
 - СР Дуугалахский - XXVIII-A-3

НЕОГЕНОВЫЙ ПЕРИОД



- Элементы районирования**
- СФО Средне-Сибирская - XXXII
 - СФЗ Лено-Алданская - XXXII-B
 - СР Кангалаский - XXXII-B-1
 - СФО Велико-Кольская - XXXIV
 - СФЗ Восточно-Верховская - XXXIV-A
 - СР Неланский - XXXIV-A-1

ЧЕТВЕРТИЧНЫЙ ПЕРИОД



- Элементы районирования**
- СФО Средне-Сибирская - XXXII
 - СФЗ Лено-Алданская - XXXII-B
 - СР Кангалаский - XXXII-B-1
 - СФО Велико-Кольская - XXXIV
 - СФЗ Восточно-Верховская - XXXIV-A
 - СР Неланский - XXXIV-A-1

УСЛОВНЫЕ ОБОЗНАЧЕНИЯ

- Границы
- Структурно-фациальных областей (СФО)
 - Структурно-фациальных зон (СФЗ)
 - Магматических областей (МО)
 - Магматических районов (МР)
 - Стратиграфических районов (СР)