

ГОСУДАРСТВЕННАЯ ГЕОЛОГИЧЕСКАЯ КАРТА РОССИЙСКОЙ ФЕДЕРАЦИИ

(ТРЕТЬЕ ПОКОЛЕНИЕ)
ДАЛЬНЕВОСТОЧНАЯ СЕРИЯ

Масштаб 1:1 000 000

N-53 (Шантарские острова)

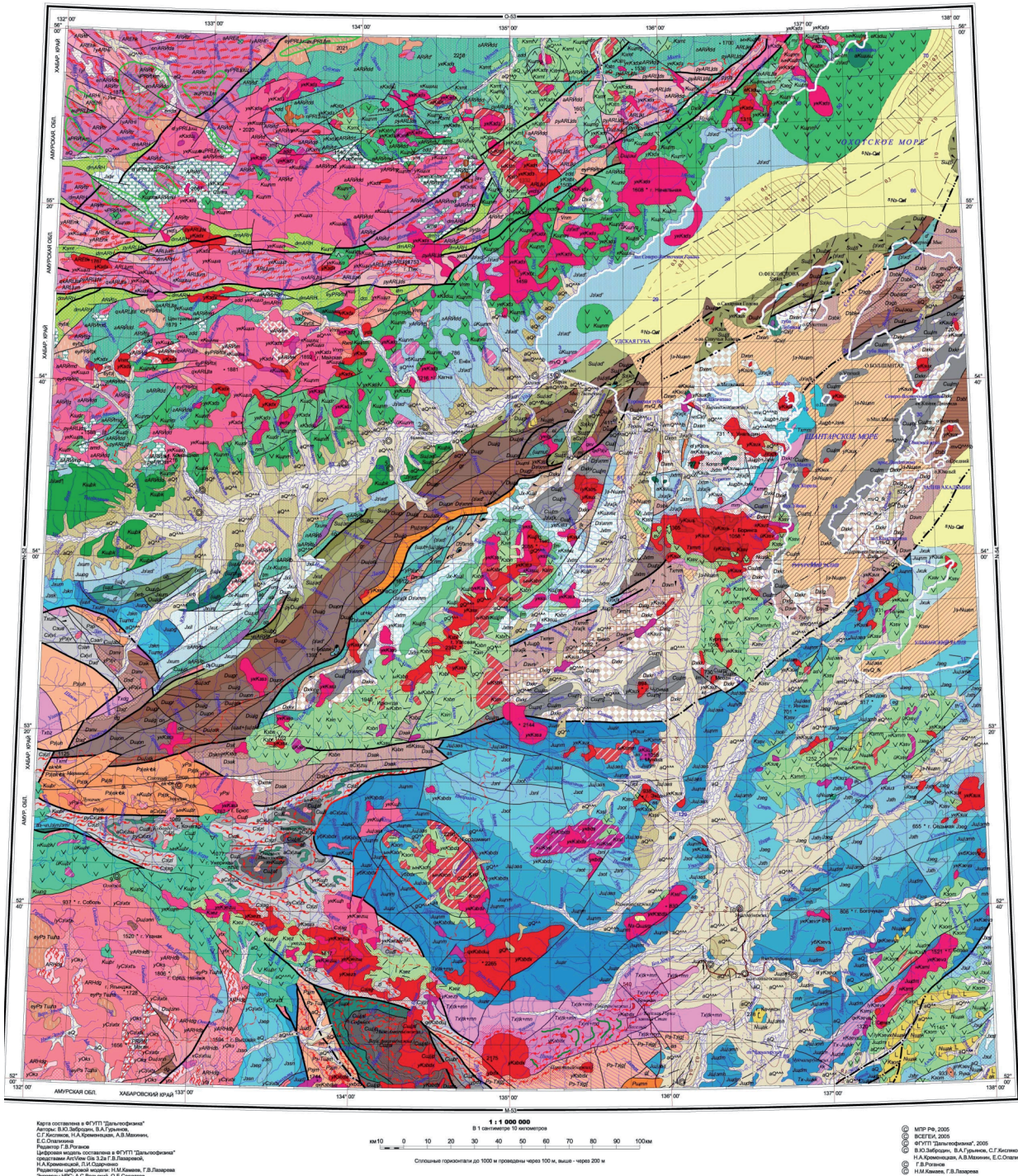


Рис. 4.4.1. Общий вид карты дочетвертичных образований. Лист N-53. Наложена сетка, один квадрат которой соответствует топопланшету масштаба 1:50 000.