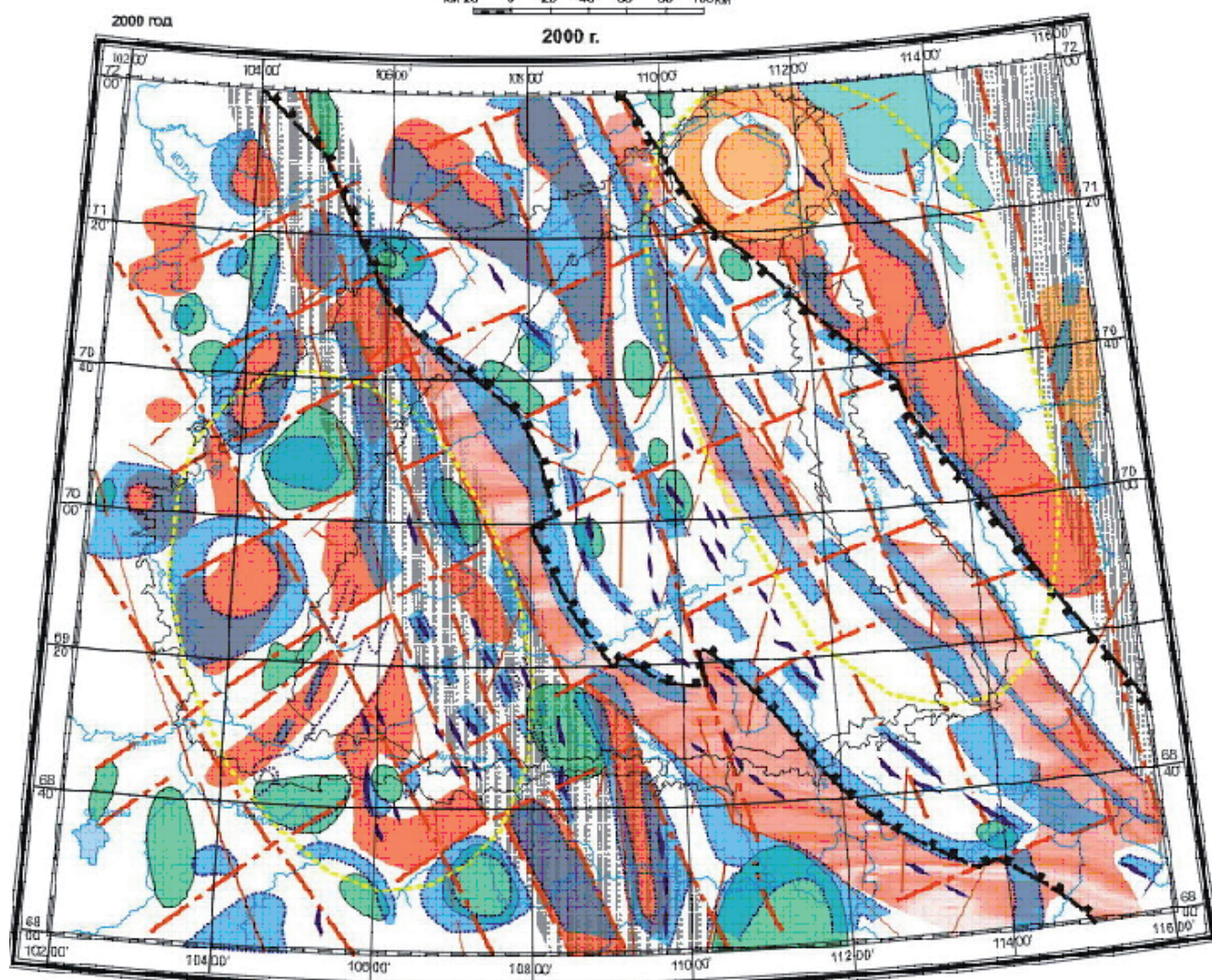


СТРУКТУРНО-ГЕОФИЗИЧЕСКАЯ СХЕМА АНАБАРСКОГО ШИТА И ЕГО ОКРЕСТНОСТЕЙ

км 20 0 20 40 60 80 100 км

2000 год

2000 г.



- | | | | |
|--|---|--|---|
| | Область распространения среднезападных линейно ориентированных положительных гравитационных аномалий в сочетании со знакопеременным магнитным полем (базальтизированные метаморфические породы в интрузиях основного и ультраосновного состава) | | Линейно вытянутые узкие положительные магнитные аномалии (трещинные образования среднего и основного состава) |
| | Среднезападные отрицательные гравитационные аномалии (а) участки гранитизации и диафтореза, б) массивы гранитоидов, в) депрессионные структуры фундамента) | | Региональные гравитационные ступени (зоны основных глубинных разломов) |
| | Положительные гравитационные аномалии в сочетании с высоким магнитным полем (интрузии основного и ультраосновного состава) | | Оси гравитационных ступеней и протяженных зон нарушения корреляции среднезападных аномалий (глубинные разломы второго порядка) |
| | Полосовидные положительные магнитные аномалии, сопряженные с гравитационными ступенями (участки смены тектонофациальных и физико-химико-высокостепенных обстановок) | | Оси высокопериферических гравитационных ступеней, линейно ориентированные отрицательные магнитные аномалии, линии преобразования и смещения аномалий (глубинные разломы второго порядка и фрагменты внутрикоровых гетерогенных нарушений) |
| | Площадные положительные магнитные аномалии (выкрытия и силы порода среднего и основного состава) | | Области регионального разуплотнения |
| | | | Структурные границы: а) Анабарского щита; б) реифейских отклонений на склоне щита. |

Рис. 6.2.2. Структурно-геофизическая схема Анабарского щита и его окрестностей.